

**СВИДЕТЕЛЬСТВО О ДОПУСКЕ К ОПРЕДЕЛЕННОМУ ВИДУ ИЛИ ВИДАМ РАБОТ, КОТОРЫЕ
ОКАЗЫВАЮТ ВЛИЯНИЕ НА БЕЗОПАСНОСТЬ ОБЪЕКТОВ КАПИТАЛЬНОГО СТРОИТЕЛЬСТВА
№СРО-П-145-04032010 от 27 ноября 2012г.**

Заказчик: - Администрация МО «Село Ново-Николаевка Ахтубинский район»

ДИЗАЙН-ПРОЕКТ

Этап I

Наружного уличного освещение 9 улиц: ул.Советская; ул.Спортивная;
ул.Набережная; ул.Мира; ул.Степная; ул.Кирова; ул.Чапаева; ул.Колхозная;
ул.Молодежная

4 переулков: пер.Горького; пер.Пирогова; пер.Б.Хмельницкого;
пер.Держинского с.Ново-Николаевка, Ахтубинский р-н, Астраханская обл.

Этап II

Проведение ремонтных работ по благоустройству общественной территории
парка, прилегающей к Дому культуры с.Ново-Николаевка по адресу:
Астраханская обл., Ахтубинский р-н, с.Ново-Николаевка, ул.Молодежная 1

Шифр П 005-01/20.ДП

ТОМ 1

ГЕНЕРАЛЬНЫЙ ДИРЕКТОР

О.И. Ладухин

ГЛАВНЫЙ ИНЖЕНЕР ПРОЕКТА

С.П. Жуваков

2020 г.

Справка главного инженера проекта

В настоящем проекте все технические решения по сооружениям, конструкциям, оборудованию и технологической части приняты и разработаны в полном соответствии с действующими на дату выпуска проекта нормами и правилами, включая правила пожарной безопасности.

При соблюдении правил технической эксплуатации, а также требований техники безопасности и пожарной безопасности, эксплуатация сооружений по данному проекту безопасна.

Главный инженер проекта

С.П.Жуваков

Дизайн-проект состоит из двух этапов:

Этап I

Представляет собой монтаж светильников ДКУ-100 наружного уличного освещения 9 улиц:

ул.Советская;

ул.Спортивная;

ул.Набережная;

ул.Мира;

ул.Степная;

ул.Кирова;

ул.Чапаева;

ул.Колхозная;

ул.Молодежная

4 переулков:

пер.Горького;

пер.Пирогова;

пер.Б.Хмельницкого;

пер.Дзержинского

с.Ново-Николаевка, Ахтубинский р-н, Астраханская обл.

Этап II

Проведение ремонтных работ по благоустройству общественной территории парка, прилегающей к Дому культуры с.Ново-Николаевка по адресу: Астраханская обл., Ахтубинский р-н, с.Ново-Николаевка, ул.Молодежная 1.

Включает в себя обустройство существующей детской площадки с устройством сценического комплекса, освещения, установкой скамеек, урн, озеленение с посадкой деревьев.

Сценический комплекс СК10х8АПЗ (арочная)

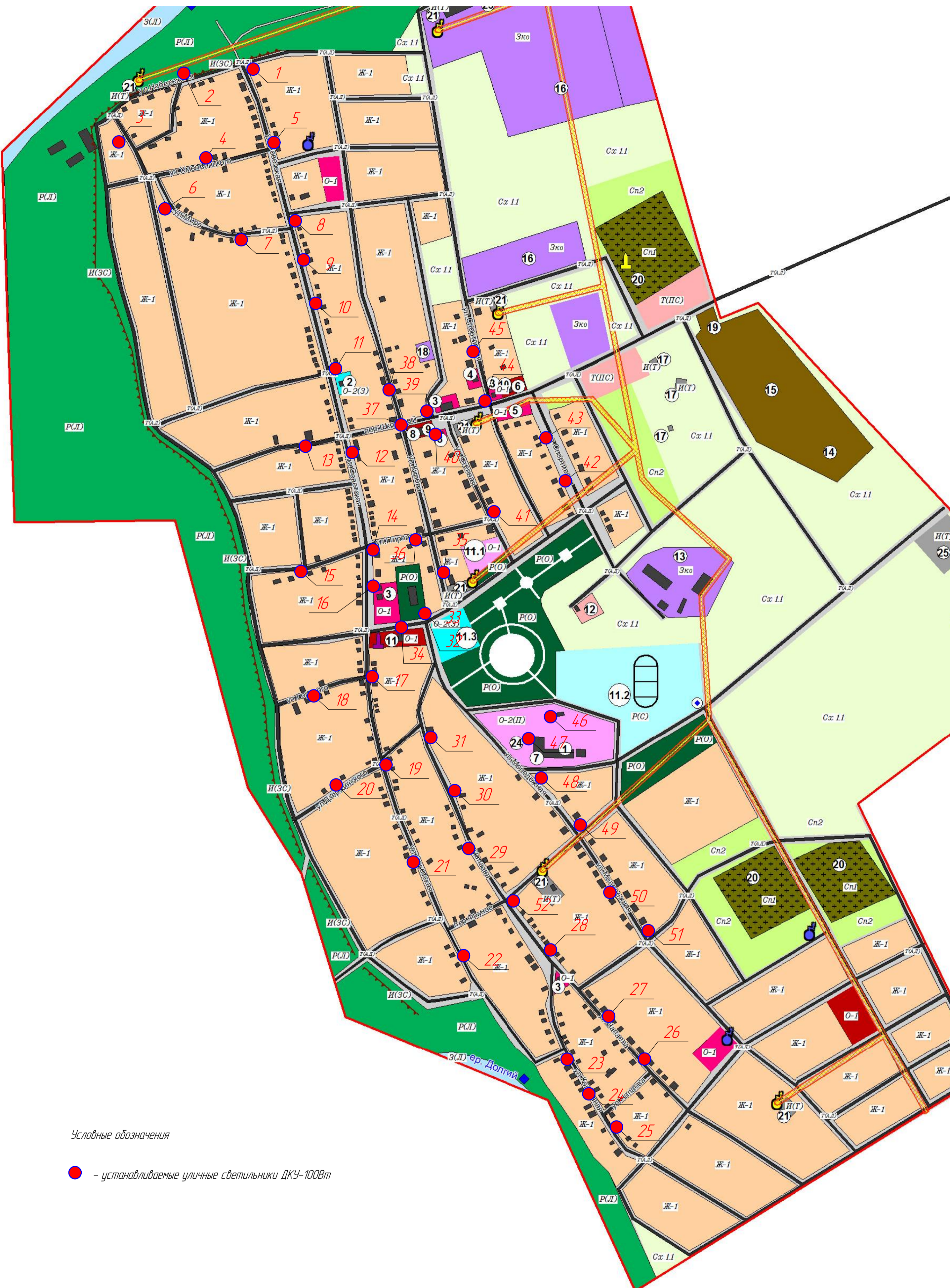


Цена на 21-01-2020

Название	Описание	Кол -во	Общ. вес, кг.	Общ. объе м, м ³	Цена за ед., руб.	Сумма, руб.
П-9х7/2к-3х2	Подиум 9х7м + 2 крыла 3х2м	1	1904	2.92	863 22 9	863 229
ЛП-6-1000-1	Лестница пантограф для прямоугольного подиума, ширина 1000мм, 6 ступеней, 1 перила	2	131	0	44 035	88 070
К- СК10х8АПЗ	Крыша арочная 10х8х8.22м + 2 портала 2.9х7.16м, 6 опор, тент RAL 7035	1	770	8.1	1 420 5 79	1 420 579
ВП-Б4-300	Вышка-подъемник на Б4- 300, (ручная таль)	6	604	0.56	133 22 6	799 356
Итого:			3410	11.6		3 171 234

Описание

- для монтажа не требуется специального инструмента и грузоподъемной техники;
- время сборки подиума 2 часа, время сборки крыши 2 часа (бригада 2 человека);
- высота сцены регулируется опорой от 1,00–1,75м;
- сцена легко встраивается в неровный ландшафт, дорожные бордюры, существующие лестницы и т.п.;
- щиты пола сцены имеют противоскользящее покрытие, изготовлены из влагостойкой фанеры 18мм;
- лестницы изготовлены по принципу пантографа и подходят к любой высоте сцены;
- лестницы крепятся в любой точке периметра сцены с шагом 1м;
- периметр сцены с трех сторон оборудован ограждениями;
- опоры крыши устанавливаются на горизонтальную поверхность сцены и не требуют выравнивания;
- для подъема–опускания верхнего периметра крыши используются вышки–подъемники с ручными лебедками;
- крыша надежно крепится к подиуму и не боится ветра;
- основа крыши сценического комплекса, алюминиевые фермы серии Ф-К30 и Ф-К3050;
- сценический подиум состоит из стандартных элементов;
- крыша комплектуется морозостойчивыми тентовыми полотнами, плотность 650гр/кв.м, на выбор 14 цветов;
- весь комплекс представляет собой единое целое, что облегчает пошив одежды сцены;
- для удобства оформления сцены, в сопроводительной документации приведены выкройки сменных полотен (фронтон, задняя стенка, боковые стенки);



Условные обозначения

● - устанавливаемые уличные светильники ДКУ-100Вт

Инд. № подл.	Подп. и дата	Взам. инв. №

Изм.	Колыч	Лист	№ док.	Подп.	Дата
Разработал			Жубаков С.П.		
			Ладухин О.И.		

Наружное уличное освещение 9 улиц
4 переулков с.Ново-Николаевка, Ахтубинский р-н, Астраханская обл.
Дизайн-проект
Этап I
Схема расположения
светильников

Стадия	Лист	Листов
	1	

ООО "ВЕГА"
2020г.
Формат А2

Согласовано



Изм.	Кол.ч.	Лист	№ док.	Подп.	Дата
ГИП		Жуваков С.П.			
Разработал		Ладухин О.И.			
Изм.	Кол.ч.	Лист	№ док.	Подп.	Дата
ГИП		Жуваков С.П.			
Разработал		Ладухин О.И.			
Изм.	Кол.ч.	Лист	№ док.	Подп.	Дата
ГИП		Жуваков С.П.			
Разработал		Ладухин О.И.			

Наружное уличное освещение 9 улиц
4 переулков с.Ново-Николаевка, Ахтубинский р-н, Астраханская обл.

Изм.	Кол.ч.	Лист	№ док.	Подп.	Дата
ГИП		Жуваков С.П.			
Разработал		Ладухин О.И.			
Изм.	Кол.ч.	Лист	№ док.	Подп.	Дата
ГИП		Жуваков С.П.			
Разработал		Ладухин О.И.			
Изм.	Кол.ч.	Лист	№ док.	Подп.	Дата
ГИП		Жуваков С.П.			
Разработал		Ладухин О.И.			

Дизайн-проект
Этап I

Визуализация
улицы

ООО "ВЕГА"
2020г.

Формат А4

Согласовано



Изм.	Кол.ч.	Лист	№ док.	Подп.	Дата
ГИП		Жуваков С.П.			
Разработал		Ладухин О.И.			
Изм.	Кол.ч.	Лист	№ док.	Подп.	Дата
ГИП		Жуваков С.П.			
Разработал		Ладухин О.И.			
Изм.	Кол.ч.	Лист	№ док.	Подп.	Дата
ГИП		Жуваков С.П.			
Разработал		Ладухин О.И.			

Наружное уличное освещение 9 улиц
4 переулков с.Ново-Николаевка, Ахтубинский р-н, Астраханская обл.

Изм.	Кол.ч.	Лист	№ док.	Подп.	Дата
ГИП		Жуваков С.П.			
Разработал		Ладухин О.И.			
Изм.	Кол.ч.	Лист	№ док.	Подп.	Дата
ГИП		Жуваков С.П.			
Разработал		Ладухин О.И.			
Изм.	Кол.ч.	Лист	№ док.	Подп.	Дата
ГИП		Жуваков С.П.			
Разработал		Ладухин О.И.			

Дизайн-проект
Этап I

Светильник
ДКУ-100Вт

ООО "ВЕГА"
2020г.

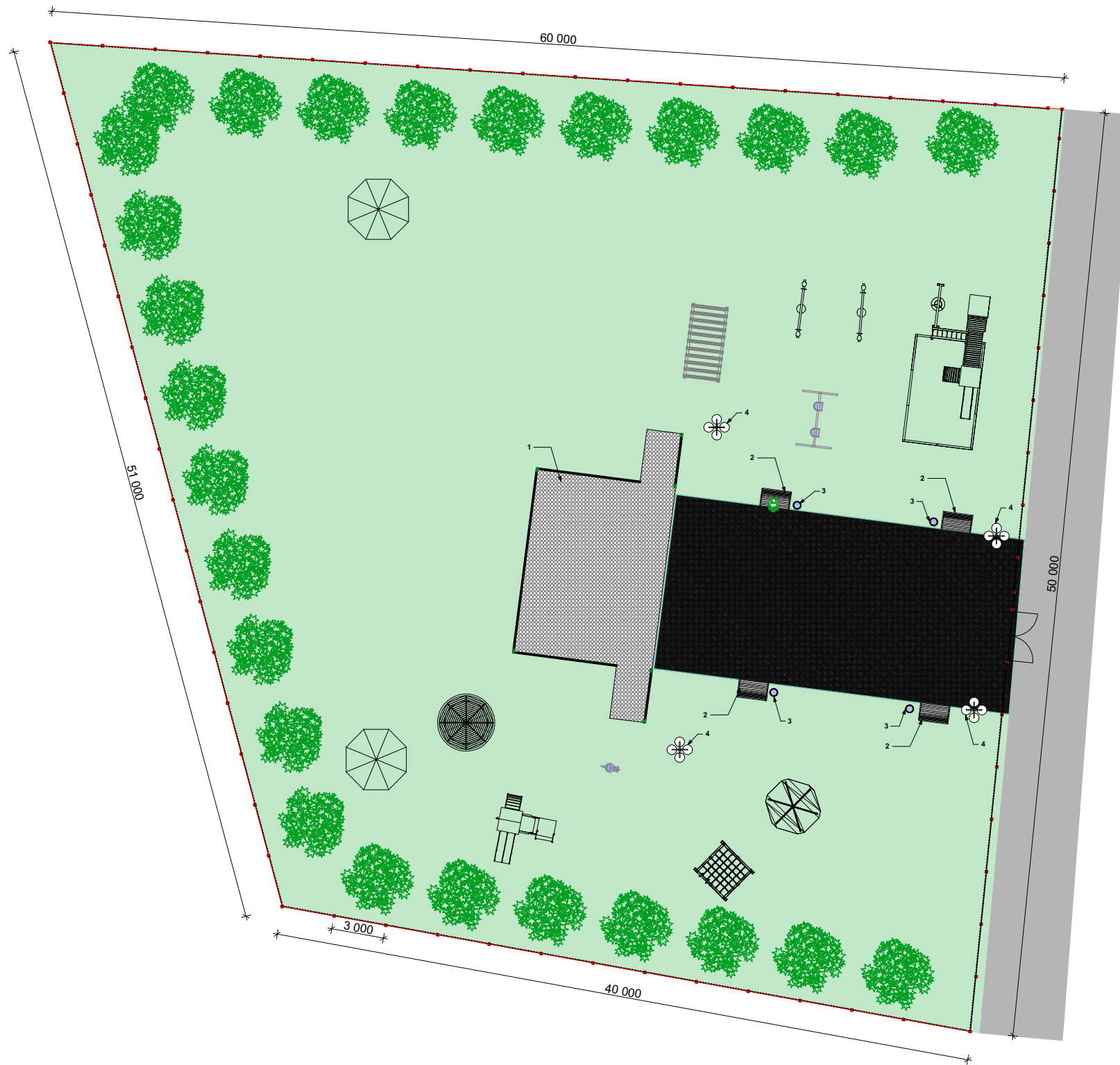
Формат А4



Инов. N подл.	Подпись и дата	Взамен инв. N

					Проведение ремонтных работ по благоустройству общественной территории парка, прилегающей к Дому культуры с.Ново-Николаевка по адресу: Астраханская обл, Ахтубинский р-н, с.Ново-Николаевка, ул.Молодежная 1.
Изм/Лист	№докум.	Подпись	Дата		0005-01/20.ДП
ГИП	Жуваков С.П.				
Разраб.	Ладухин О.И.				Дизайн-проект
					Ситуационный план
					ООО "ВЕГА" 2020г.

Стадия	Лист	Листов



Условные обозначения

- Проектируемый газон
- Существующее твердое покрытие

- 1 - Сценический комплекс СК10х8АПЗ (арочная)
- 2 - Скамья
- 3 - Урна
- 4 - Освещение

Взамен инв. N

Подпись и дата

Инв. N подл.

					Проведение ремонтных работ по благоустройству общественной территории парка, прилегающей к Дому культуры с.Ново-Николаевка по адресу: Астраханская обл., Ахтубинский р-н, с.Ново-Николаевка, ул.Молодежная 1. 0005-01/20.ДП				
Изм/Лист	№докум.	Подпись	Дата			Дизайн-проект	Стадия	Лист	Листов
ГИП	Жуваков С.П.						Схема парка		
Разраб.	Ладухин О.И.								

ООО "ВЕГА"
2020г.

Ведомость

№	Наименование	кол-во
	<i>Площадь озеленения</i>	<i>2262 м²</i>
	<i>Площадь существующего асфальтового покрытия</i>	<i>200 м²</i>
	<i>Фонари освещения</i>	<i>4 шт</i>
	<i>Высаживаемые деревья</i>	<i>30 шт</i>
	<i>Установка скамеек</i>	<i>4 шт</i>
	<i>Установка урн</i>	<i>4 шт</i>
	<i>Ограждение (высота 1,5м)</i>	<i>200 п.м.</i>



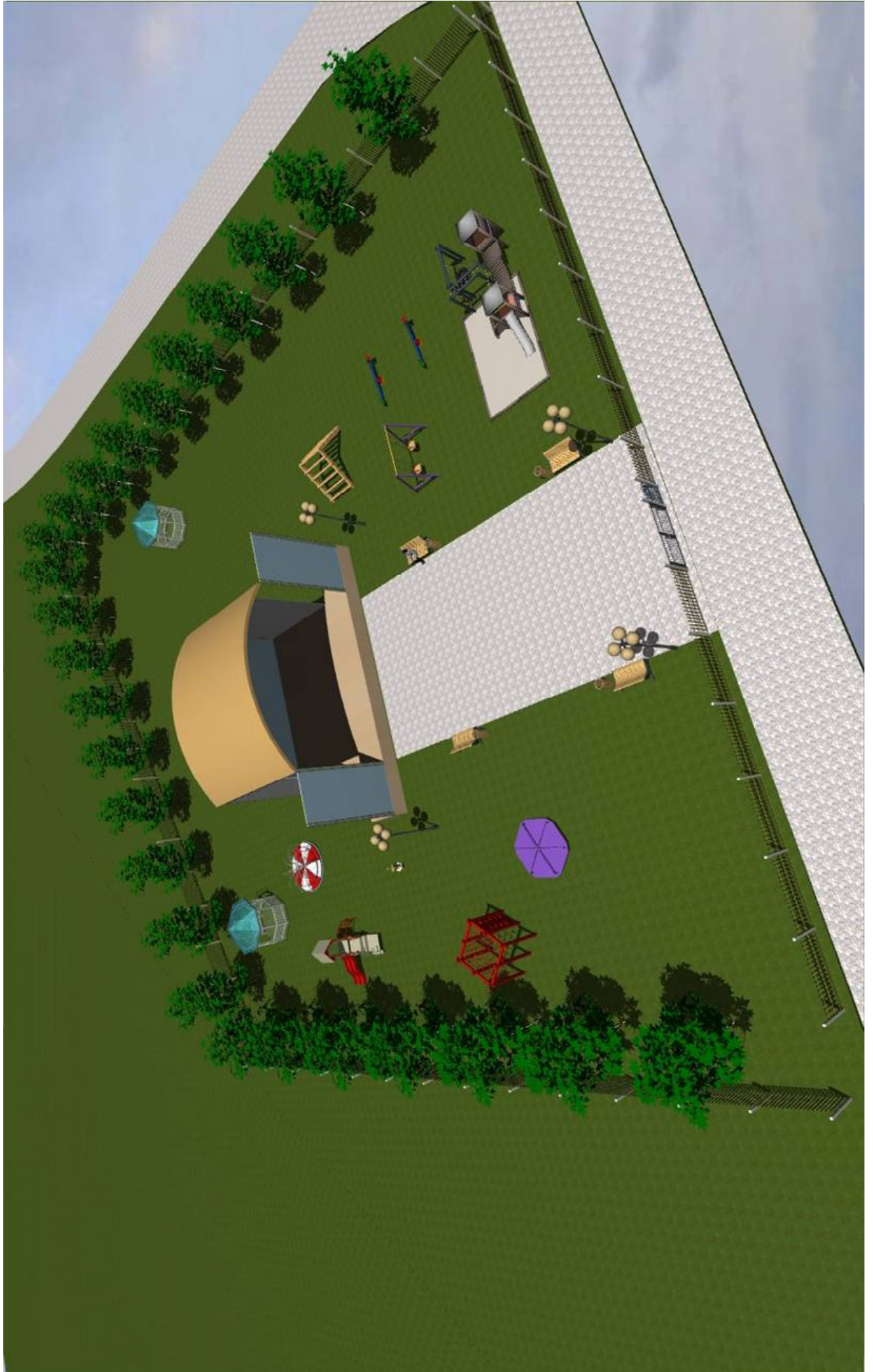
<i>Изм</i>	<i>Лист</i>	<i>№ докум.</i>	<i>Подпись</i>	<i>Дата</i>
		<i>Жуваков С.П.</i>		
		<i>Ладухин О.И.</i>		

<i>Дизайн-проект</i>	Стадия	Лист	Листов
<i>Ведомость</i>			

**ООО "ВЕГА"
2020г.**







СОГЛАСОВАНО:

_____ 2019 г.

УТВЕРЖДАЮ:

_____ 2019 г.

ЛОКАЛЬНЫЙ СМЕТНЫЙ РАСЧЕТ №
(локальная смета)

на Монтаж наружного освещения в с. Ново-Николаевка Ахтубинского района Астраханской области
(наименование работ и затрат, наименование объекта)

Основание:
 Сметная стоимость _____ 551022,18 руб.
 строительных работ _____ 409254,3 руб.
 монтажных работ _____ 47596,38 руб.
 прочих _____ 2252,43 руб.
 Средства на оплату труда _____ 2772,85 руб.
 Сметная трудоемкость _____ 234,55 чел.час
 Трудозатраты механизаторов _____ 80,08 чел.час
 Составлен(а) в текущих (прогнозных) ценах по состоянию на 3 квартал 2019г.

№ п/п	Обоснование	Наименование	Ед. изм.	Кол.	Стоимость единицы, руб.					Общая стоимость, руб.				Т/з осн. раб. на ед.	Т/з осн. раб. Всего	Общая масса оборудования, т	
					Всего	В том числе			Оборудование	Всего	В том числе						
Осн./л	Эк.Маш	З/лМех	Осн./л	Эк.Маш		З/лМех	Осн./л	Эк.Маш			З/лМех						
1	ТЕР33-04-017-01 Прокладка кабелей Россия от 27.02.2015 №140/лр. Послановлен Астраханского и обл. от 30.03.15 №10	Подвеска самонесущих изолированных проводов (СИП-2А) напряжением от 0,4 кВ до 1 кВ (со снятием напряжения) при количестве 29 опор: с использованием автоподъемника ИНДЕКС К ПОЗИЦИИ(справочно): 1 Индекс удорожания 3 кв. 2019г., письмо № 38021-ЮГ/09 от 09.10.2019г. СМР=7,8 НР (688,56 руб.): 105% 0,7 от ФОТ СЛ (504,41 руб.): 60% 0,9 от ФОТ	1000 м	1	9293,26	570,85	3216,83	363,25	9293,26	570,85	3216,83	363,25	65,24	65,24			
Раздел 1.					5	6	7	8	9	10	11	12	13	14	15	16	17

		3	4	5	6	7	8	9	10	11	12	13	14	15	16	17
2	ТССЦ-02-0875 Глушказ Миністрам Рэспублікі 27.02.2019 №140/тр Постапенсію це Міністрам Астраханска 0 обл. ом 30.03.15 №10	Провода самонесучіе ізаляваныя для воздушных ліній электропередачи с алюминиевыми жилами марки СИП-4 2х16- D,6/1,0 ИНДЕКС К ПОЗИЦИИ(справочно): 1 Индекс удобрения 3 кв. 2019г., письмо № 38021- КОТ/09 от 09.10.2019г. СИР=7,8	1000 м	1,02 (1000*1,02)/1000	7821,28					773,71						
3	ТССЦ-111-0133 Глушказ Миністрам Рэспублікі 27.02.2015 №140/тр Постапенсію це Міністрам Астраханска 0 обл. ом 30.03.15 №10	Защит ответственный с прокалыванием изоляция (СИП) P2-95 ИНДЕКС К ПОЗИЦИИ(справочно): 1 Индекс удобрения 3 кв. 2019г., письмо № 38021- КОТ/09 от 09.10.2019г. СИР=7,8	шт.	40	31,33					1253,2						
4	ТЕР-33-04-014-02 Глушказ Миністрам Рэспублікі 27.02.2018 №140/тр Постапенсію це Міністрам Астраханска 0 обл. ом 30.03.15 №10	Установка светильников: с лампами светодиодными ИНДЕКС К ПОЗИЦИИ(справочно): 1 Индекс удобрения 3 кв. 2019г., письмо № 38021- КОТ/09 от 09.10.2019г. СИР=7,8 НР (994,87 руб.); 105% от ФОТ СИ (730,92 руб.); 60% от ФОТ	1 СВЕТИЛЬНИК ИК	52	95,83	18,84	75,41	7,39		4972,76	868,28	3973,32	384,26	2,29	119,08	

2	3	4	5	6	7	8	9	10	11	12	13	14	15	16	17
<p>ТСЦ-201-1307 ПРИМ. Мультипрос Россия от 27.02.2015 №140/пр. Поставщиком из Мультипрос Астраханско 0 обл. от 30.03.15 №10</p>	<p>Кронштейны для крепления светильников ИНДЕКС К ПОЗИЦИИ(справочной): 1 Индекс удобрения 3 кв. 2019г., письмо № 38021- КО/ДО от 09.10.2019г. СМР=7,8</p>	шт.	52	29,29					1523,08						
<p>ТСЦ-509-6517 ПРИМ. Мультипрос Россия от 27.02.2015 №140/пр. Поставщиком из Мультипрос Астраханско 0 обл. от 30.03.15 №10</p>	<p>Светильник светодиодный ДКУ-100 Вт ИНДЕКС К ПОЗИЦИИ(справочной): 1 Индекс удобрения 3 кв. 2019г., письмо № 38021- КО/ДО от 09.10.2019г. СМР=7,8</p>	шт.	52	472,87				24594,44							
<p>ТЕР-08-03-526-02 Мультипрос Россия от 27.02.2015 №140/пр. Поставщиком из Мультипрос Астраханско 0 обл. от 30.03.15 №10</p>	<p>Автомат одно-, двух-, трехполюсный, устанавливаемый на конструкции на стене или колонне, на ток до 100 А ИНДЕКС К ПОЗИЦИИ(справочной): 1 Индекс удобрения 3 кв. 2019г., письмо № 38021- КО/ДО от 09.10.2019г. СМР=7,8 № (54,32 руб.): 95% 0,7 от ФОТ СТ (47,78 руб.): 65% 0,9 от ФОТ</p>	1 шт.	4	65,14	20,3	3,56	0,12	260,56	61,2	14,24	0,48	2,32	9,28		

2	3	4	5	6	7	8	9	10	11	12	13	14	15	16	17
<p>ТЕРМ08-03 529-03 Термаз Минтранс России от 27.02.2015 №140Ир. Постановление це Минтранс Астраханско обл. от 30.03.15 №10</p>	<p>Контактор переменного тока на конструкции на ток: до 160 А 60,85 = 184,33 - 0,009 * 13 719,49 ИНДЕКС К ПОЗИЦИИ(справочно): 1 Индекс удорожания 3 кв. 2019г., письмо № 38021- КО/09 от 09.10.2019г. СМР=7,8 НР (86,4 руб.): 95% * 7 от ФОТ СЛ (84,8 руб.): 65% * 9 от ФОТ</p>	1 шт.	4	60,85	36,12	3,92	0,12		243,4	144,48	15,68	0,48	3,98	15,84	
<p>ТСЦ-508-4178 Грейзер Минтранс России от 27.02.2015 №140Ир. Постановление це Минтранс Астраханско обл. от 30.03.15 №10</p>	<p>Контакторы электромагнитные переменного тока КМ2214-00 М4 ИНДЕКС К ПОЗИЦИИ(справочно): 1 Индекс удорожания 3 кв. 2019г., письмо № 38021- КО/09 от 09.10.2019г. СМР=7,8</p>	шт.	4	481,05					1844,2						
<p>ТЕРМ08-03 573-04 Пиказ Минтранс России от 27.02.2015 №140Ир. Постановление це Минтранс Астраханско обл. от 30.03.15 №10</p>	<p>Щаф (лулт) управления навесной, высота, ширина и глубина: до 600X900X350 мм ИНДЕКС К ПОЗИЦИИ(справочно): 1 Индекс удорожания 3 кв. 2019г., письмо № 38021- КО/09 от 09.10.2019г. СМР=7,8 НР (86,2 руб.): 95% * 7 от ФОТ СЛ (87,35 руб.): 65% * 9 от ФОТ</p>	1 шт.	4	85,89	21,51	40,89	2,9		283,56	86,44	183,52	11,6	2,37	9,48	


		2	3	4	5	6	7	8	9	10	11	12	13	14	15	16	17	
15	<p>ТСЦ-609-2970 Приказ Минэнерго России от 27.02.2015 №140/бр. Постановление де Минэнерго Астраханьска обл. от 30.03.15 №10</p>	<p>Шпиль распределительные наружной установки ШРН-36 IP31 (520x310x120 мм) ИНДЕКС К ПОЗИЦИИ(справочно): 1 Индекс удорожания 3 кв. 2019г., письмо № 39021-К/709 от 09.10.2019г. СМР=7,8</p>	шт.	4	309,59						1236,32							
15	<p>ТЕРМ08-02-412-02 Приказ Минэнерго России от 27.02.2015 №140/бр. Постановление де Минэнерго Астраханьска обл. от 30.03.15 №10</p>	<p>Защитивные провода в проложенные трубы и металлические рукава первого однокильного или многокильного в общей оплетке, суммарное сечение: до 8 мм2 ИНДЕКС К ПОЗИЦИИ(справочно): 1 Индекс удорожания 3 кв. 2019г., письмо № 39021-К/709 от 09.10.2019г. СМР=7,8 № (31,17 руб.); 95% 0,7 от 0007 СЛ (27,42 руб.); 65% 0,9 от 0007</p>	100 м	1	86,8	46,62	4,32	0,25			65,8	46,62	4,32	0,25	5,39	5,39		
16	<p>ТСЦ-601-8476 Приказ Минэнерго России от 27.02.2015 №140/бр. Постановление де Минэнерго Астраханьска обл. от 30.03.15 №10</p>	<p>Кабель силовой с медными жилами с поливинилхлоридной изоляцией и оболочкой, не распространяющий горение, с низким дымо- и газовыделением марки ВВГнг-LS, с числом жил - 2 и сечением 1,5 мм2 ИНДЕКС К ПОЗИЦИИ(справочно): 1 Индекс удорожания 3 кв. 2019г., письмо № 39021-К/709 от 09.10.2019г. СМР=7,8</p>	1000 м	0,103 1000/1000	3709,36						381,96							

Раздел 2. Пусконаладочные работы

2		3			4	5	6	7	8	9	10	11	12	13	14	15	16	17
5		3			4	5	6	7	8	9	10	11	12	13	14	15	16	17
013-01	ТЕРПО1-11	Замер полного сопротивления цепи «Фаза-нуль»	1	4	14,37	14,37						57,48	57,48			1,22	4,88	
Приказ Минэнерго России от 27.02.2015 №140/п. (Постановлен де Минэнерго Астраханско в обл. от 30.03.15 №10		ИНДЕКС К ПОЗИЦИИ(справочно): 2 Индекс удорожения э.м. 2019г., письмо № 39021- Ю709 от 09.10.2019г. СМР-14,16 НР (26,15 руб.); 65%*0,7 от ФОТ СИ (20,69 руб.); 40%*0,9 от ФОТ			1	4	14,37	14,37				57,48	57,48			1,22	4,88	
028-01	ТЕРПО1-11	Измерение сопротивления изоляции мегаомметром: кабельных и других линий напряжением до 1 кВ, предназначенных для передачи электроэнергии к распределительным устройствам, щитам, шкафам, коммутационным аппаратам и электропотребителям	1	8	3,77	3,77						30,16	30,16			0,32	2,56	
Приказ Минэнерго России от 27.02.2015 №140/п. (Постановлен де Минэнерго Астраханско в обл. от 30.03.15 №10		ИНДЕКС К ПОЗИЦИИ(справочно): 2 Индекс удорожения э.м. 2019г., письмо № 39021- Ю709 от 09.10.2019г. СМР-14,16 НР (13,72 руб.); 65%*0,7 от ФОТ СИ (10,66 руб.); 40%*0,9 от ФОТ			1	8	3,77	3,77				30,16	30,16			0,32	2,56	
Итого прямые затраты по смете в базисных ценах																		
Накладные расходы																		
В том числе, справочно:																		
65%*0,7 ФОТ (от 87,64) (Поз. 18-19)												1985,68	2012,03	7396,55	760,32		234,56	
95%*0,7 ФОТ (от 397,55) (Поз. 7, 9-15)												39,88						
105%*0,7 ФОТ (от 2287,66) (Поз. 1-6, 8)												284,37						
Сметная прибыль												1881,43						
В том числе, справочно:												1489,46						
40%*0,9 ФОТ (от 87,64) (Поз. 18-19)																		
60%*0,9 ФОТ (от 2287,66) (Поз. 1-6, 8)												31,56						
65%*0,9 ФОТ (от 397,55) (Поз. 7, 9-15)												1293,34						
Итого по смете:												232,57						
Итого Строительные работы																		
Итого Монтажные работы												408254,3				184,32		
Итого Прочие затраты												47596,38				42,79		
Итого												2262,43				7,44		
Справочно, в базисных ценах:												469103,11				234,65		
Материалы												45835,95						

Гранд-Смета (вер.8.1)

	2	3	4	5	6	7	8	9	10	11	12	13	14	15	16	17
Машины и механизмы										7396,55						
ФОТ										2772,85						
Накладные расходы										1986,68						
Сметная прибыль										1499,46						
Непредвиденные затраты 2%										9182,06						
Итого с непредвиденными										468286,17						
Возмещение НДС (МАТ+(ЭМ-ЗПМ)+НР*0,1712+СТ*0,15+БЦ.ОБ)*0,20*7,8										82737,01						
ВСЕГО по смете										551022,18					234,55	

Составил:  инженер-сметчик Г. Карташова
(должность, подпись, расшифровка)

Проверил: _____
(должность, подпись, расшифровка)

СОГЛАСОВАНО:

Генеральный директор ООО "ВЕГА"

_____ Ладухин О.И.
" ____ " _____ 2020г.

УТВЕРЖДАЮ:

Глава Администрации МО "Село Ново-Николаевка"

_____ Айтжанова Т.Е.
" ____ " _____ 2020 г.

ЛОКАЛЬНЫЙ СМЕТНЫЙ РАСЧЕТ № 1

(локальная смета)

на проведение ремонтных работ по благоустройству общественной территории парка прилегающей к Дому Культуры с. Ново-Николаевка по адресу: ул.Молодежная 1, с.Ново-Николаевка, Ахтубинский р-н, Астраханская обл.

(наименование работ и затрат, наименование объекта)

Сметная стоимость _____ 4818,706 тыс. руб.

Средства на оплату труда _____ 10,167 тыс. руб.

Сметная трудоемкость _____ 1123,2 чел.час

Составлен(а) в текущих (прогнозных) ценах по состоянию на IV квартал 2019г.

№ пп	Обоснование	Наименование	Ед. изм.	Кол.	Стоимость единицы, руб.			Общая стоимость, руб.			Т/з осн. раб.на ед.	Т/з осн. раб. Всего	Т/з мех. на ед.	Т/з мех. Всего		
					Всего	В том числе		Всего	В том числе							
						Осн.З/п	Эк.Маш		З/пМех	Осн.З/п					Эк.Маш	З/пМех
1	2	3	4	5	6	7	8	9	10	11	12	13	14	15	16	17
Раздел 1.																
Ограждение																
1	ТЕР01-02-058-03 <i>Приказ Минтсроя России от 27.02.2015 №140/пр. Постановление Минстроя Астраханской обл. от 30.03.15 №10</i>	Копание ям вручную без креплений для стоек и столбов: без откосов глубиной до 0,7 м, группа грунтов 3 <i>НР (153 руб.): 80% от ФОТ (191 руб.) СП (86 руб.): 45% от ФОТ (191 руб.)</i>	100 м3 грунта	0,0648 <i>(0,09*72) / 100</i>	2946,87	2946,87			191	191			411	26,63		
2	ТЕР06-01-005-01 <i>Приказ Минтсроя России от 27.02.2015 №140/пр. Постановление Минстроя Астраханской обл. от 30.03.15 №10</i>	Устройство бетонных фундаментов общего назначения объемом: до 5 м3 <i>НР (145 руб.): 105% от ФОТ (138 руб.) СП (90 руб.): 65% от ФОТ (138 руб.)</i>	100 м3 бетона и железобетона в деле	0,036 <i>(0,05*72) / 100</i>	79924	3428,75	3693,1	428,1	2877	123	133	15	441,28	15,89	34,58	1,24

1	2	3	4	5	6	7	8	9	10	11	12	13	14	15	16	17
3	ТЕРм38-01-006-08 <i>Приказ Минтсroy России от 27.02.2015 №140/пр. Постановление Минтсroy Астраханской обл. от 30.03.15 №10</i>	Сборка с помощью лебедок ручных (с установкой и снятием их в процессе работы) или вручную (мелких деталей): стремянки, связи, кронштейны, тормозные конструкции и пр. <i>НР (2885 руб.): 66% от ФОТ (4371 руб.) СП 0% от ФОТ</i>	1 т конструкций	3,841 <i>(Ф2*6,26+Ф3*1,1+Ф4*2,4)/1000</i>	10936,78	1124,5	1746,98	13,6	42008	4319	6710	52	130	499,33	1,3	4,99
4	ТССЦ-101-1139 <i>Приказ Минтсroy России от 27.02.2015 №140/пр. Постановление Минтсroy Астраханской обл. от 30.03.15 №10</i>	Профили гнутые стальные из горячекатаного листового проката марки Ст3сп, нормальной точности прокатки, немерной длины толщиной 7-8 мм	т	-4,071 <i>-Ф5,р1</i>	7341,91				-29889							
5	ТССЦ-103-0144 <i>Приказ Минтсroy России от 27.02.2015 №140/пр. Постановление Минтсroy Астраханской обл. от 30.03.15 №10</i>	Трубы стальные электросварные прямошовные со снятой фаской из стали марок БСт2кп-БСт4кп и БСт2пс-БСт4пс наружный диаметр 76 мм, толщина стенки 3,5 мм	м	147 <i>2,1*70</i>	52,36				7697							
6	ТССЦ-103-1466 <i>Приказ Минтсroy России от 27.02.2015 №140/пр. Постановление Минтсroy Астраханской обл. от 30.03.15 №10</i>	Трубы стальные квадратные (ГОСТ 8639-82) размером 20x20 мм, толщина стенки 2 мм	м	1372 <i>14*1,4*70</i>	8,83				12115							
7	ТССЦ-103-1756 <i>Приказ Минтсroy России от 27.02.2015 №140/пр. Постановление Минтсroy Астраханской обл. от 30.03.15 №10</i>	Трубы стальные прямоугольные (ГОСТ 8645-86) размером 40x20 мм, толщина стенки 3,0 мм	м	588 <i>8,4*70</i>	17,79				10461							
8	ТССЦ-101-0887 <i>Приказ Минтсroy России от 27.02.2015 №140/пр. Постановление Минтсroy Астраханской обл. от 30.03.15 №10</i>	Скобяные изделия для блоков входных однополюсных	компл.	2	227,72				455							

1	2	3	4	5	6	7	8	9	10	11	12	13	14	15	16	17
9	ТЕР09-03-029-01 Приказ Минтсройа России от 27.02.2015 №140/пр. Постановление Минтсройа Астраханской обл. от 30.03.15 №10	Монтаж ограждения 1 071,10 = 1 090,64 - 0,00194 x 4 919,78 - 0,001 x 10 000,00 НР (1210 руб.): 90% от ФОТ (1344 руб.) СП (1142 руб.): 85% от ФОТ (1344 руб.)	1 т конструкций	3,841 Ф5	1071,1	280	702,57	70,05	4114	1075	2699	269	32,37	124,33	5,64	21,66
10	ТЕР13-03-002-05 Приказ Минтсройа России от 27.02.2015 №140/пр. Постановление Минтсройа Астраханской обл. от 30.03.15 №10	Огрунтовка металлических поверхностей за один раз: грунтовкой ГФ-0119 НР (101 руб.): 90% от ФОТ (112 руб.) СП (78 руб.): 70% от ФОТ (112 руб.)	100 м2 окрашиваемой поверхности	2,154 (2*3,14*0,038* 2,1*70+(0,08* 14*1,4+0,12*8 ,4)*70) / 100	288,73	51,98	10,32	0,09	622	112	22		5,31	11,44	0,01	0,02
11	ТЕР15-04-030-01 Приказ Минтсройа России от 27.02.2015 №140/пр. Постановление Минтсройа Астраханской обл. от 30.03.15 №10	Масляная окраска металлических поверхностей: больших (кроме кровель), количество окрасок 1 НР (179 руб.): 105% от ФОТ (170 руб.) СП (94 руб.): 55% от ФОТ (170 руб.)	100 м2 окрашиваемой поверхности	2,154 Ф6	636,19	78,8	3,03	0,12	1370	170	7		9,68	20,85	0,01	0,02
Освещение																
12	ТЕР01-02-055-03 Приказ Минтсройа России от 27.02.2015 №140/пр. Постановление Минтсройа Астраханской обл. от 30.03.15 №10	Разработка грунта вручную с креплениями в траншеях шириной до 2 м, глубиной: до 2 м, группа грунтов 3 НР (137 руб.): 80% от ФОТ (171 руб.) СП (77 руб.): 45% от ФОТ (171 руб.)	100 м3 грунта	0,08 (100*0,4*0,2) / 100	2143,38	2143,38			171	171			278	22,24		
13	ТЕР01-02-061-03 Приказ Минтсройа России от 27.02.2015 №140/пр. Постановление Минтсройа Астраханской обл. от 30.03.15 №10	Засыпка вручную траншей, пазух котлованов и ям, группа грунтов: 3 НР (54 руб.): 80% от ФОТ (67 руб.) СП (30 руб.): 45% от ФОТ (67 руб.)	100 м3 грунта	0,08 Ф7	833,69	833,69			67	67			121	9,68		
14	ТЕРм08-02-412-02 Приказ Минтсройа России от 27.02.2015 №140/пр. Постановление Минтсройа Астраханской обл. от 30.03.15 №10	Затягивание провода в проложенные трубы и металлические рукава первого одножильного или многожильного в общей оплетке, суммарное сечение: до 6 мм2 НР (47 руб.): 95% от ФОТ (49 руб.) СП (32 руб.): 65% от ФОТ (49 руб.)	100 м	1,05 (100*1,05) / 100	65,8	46,62	4,32	0,25	69	49	5		5,39	5,66	0,02	0,02

1	2	3	4	5	6	7	8	9	10	11	12	13	14	15	16	17
15	ТЕРм08-02-141-02 <i>Приказ Минтсрoja России от 27.02.2015 №140/пр. Постановление Минтсрoja Астраханской обл. от 30.03.15 №10</i>	Кабель до 35 кВ в готовых траншеях без покрытий, масса 1 м: до 2 кг <i>НР (98 руб.): 95% от ФОТ (103 руб.) СП (67 руб.): 65% от ФОТ (103 руб.)</i>	100 м кабеля	1 <i>100 / 100</i>	292,73	96,89	110,2	5,58	293	97	110	6	10,96	10,96	0,45	0,45
16	ТЕР34-02-064-01 <i>Приказ Минтсрoja России от 27.02.2015 №140/пр. Постановление Минтсрoja Астраханской обл. от 30.03.15 №10</i>	Установка стоек телефонных: однопарных <i>НР (110 руб.): 100% от ФОТ (110 руб.) СП (72 руб.): 65% от ФОТ (110 руб.)</i>	1 стойка	4	125,45	27,42			502	110			3,17	12,68		
17	ТССЦ-110-0214 <i>Приказ Минтсрoja России от 27.02.2015 №140/пр. Постановление Минтсрoja Астраханской обл. от 30.03.15 №10</i>	Стойки телефонные с траверсами, поковками и болтами для крепления, однопарные	шт.	-4 <i>-Ф1.p1</i>	82,18				-329							
18	ТССЦ-103-2489 <i>Приказ Минтсрoja России от 27.02.2015 №140/пр. Постановление Минтсрoja Астраханской обл. от 30.03.15 №10</i>	Трубы стальные электросварные прямошовные (ГОСТ 10704-91), наружный диаметр 57 мм, толщина стенки 3,0 мм	м	18 <i>6*3</i>	39,85				717							
19	ETM9729228	Кабель силовой ВВГнг(А)-LS 3x1.5 (N. PE) -0.660	м	100	5,89				589							
20	ETM9785504	Труба гофрированная ПВХ 16мм с протяжкой серая (10	м	105 <i>Ф8*1,05</i>	0,84				88							
21	ETM7511753	Светильник уличный Диоген Макси стойка №86 стальна	шт	16 <i>4*4</i>	542,63				8682							
Благоустройство																
22	ТЕР47-01-001-01 <i>Приказ Минтсрoja России от 27.02.2015 №140/пр. Постановление Минтсрoja Астраханской обл. от 30.03.15 №10</i>	Планировка участка: механизированным способом <i>НР (55 руб.): 115% от ФОТ (48 руб.) СП (43 руб.): 90% от ФОТ (48 руб.)</i>	100 м2	16 <i>1600 / 100</i>	23,15		23,15	2,98	370		370	48			0,28	4,48

1	2	3	4	5	6	7	8	9	10	11	12	13	14	15	16	17
23	ТЕР47-01-006-15 <i>Приказ Минтсройа России от 27.02.2015 №140/пр. Постановление Минтсройа Астраханской обл. от 30.03.15 №10</i>	Подготовка стандартных посадочных мест для деревьев и кустарников с круглым комом земли вручную размером: 0,5x0,4 м с добавлением растительной земли до 100% <i>НР (468 руб.): 115% от ФОТ (407 руб.) СП (366 руб.): 90% от ФОТ (407 руб.)</i>	10 ям	3 <i>30 / 10</i>	777,05	135,73			2331	407			18,93	56,79		
24	ТССЦ-414-0114 <i>Приказ Минтсройа России от 27.02.2015 №140/пр. Постановление Минтсройа Астраханской обл. от 30.03.15 №10</i>	Сосна обыкновенная, высота 1,0-1,5 м	шт.	30	541,88				16256							
25	Прайс лист (Красота под ногами)	Скамья	шт	8	2830,45				22644							
26	Прайс лист (Красота под ногами)	Урна универсал-2д	шт	3	1125,74				3377							
Сцена																
27	ТЕР01-02-027-03 <i>Приказ Минтсройа России от 27.02.2015 №140/пр. Постановление Минтсройа Астраханской обл. от 30.03.15 №10</i>	Планировка площадей: механизированным способом, группа грунтов 3 <i>НР (1 руб.): 80% от ФОТ (1 руб.) СП 45% от ФОТ</i>	1000 м2 спланированной площади	0,08 <i>((10*8) / 1000)</i>	169,01		169,01	18,48	14		14	1			1,49	0,12
28	ТЕР27-04-001-01 <i>Приказ Минтсройа России от 27.02.15 №140/пр</i>	Устройство подстилающих и выравнивающих слоев оснований: из песка <i>НР (10 руб.): 142% от ФОТ (7 руб.) СП (7 руб.): 95% от ФОТ (7 руб.)</i>	100 м3 материала основания (в плотном теле)	0,027 <i>((18+9)*0,1) / 100</i>	2249,96	115,86	2121,9	163,09	61	3	57	4	15,72	0,42	13,88	0,37
29	ТССЦ-408-0122 <i>Приказ Минтсройа России от 27.02.15 №140/пр</i>	Песок природный для строительных работ средний	м3	2,835 <i>2,7*1,05</i>	90,15				256							
30	ТЕР27-06-001-02 <i>Приказ Минтсройа России от 27.02.2015 №140/пр. Постановление Минтсройа Астраханской обл. от 30.03.15 №10</i>	Устройство дорожных покрытий из сборных прямоугольных железобетонных плит площадью: до 3 м2 <i>НР (322 руб.): 142% от ФОТ (227 руб.) СП (216 руб.): 95% от ФОТ (227 руб.)</i>	100 м3 сборных железобетонных плит	0,1255 <i>(2,51*5) / 100</i>	13142,01	1068,2	9097,13	737,99	1649	134	1142	93	136,25	17,1	61,86	7,76

1	2	3	4	5	6	7	8	9	10	11	12	13	14	15	16	17
31	ТССЦ-403-0554 <i>Приказ Минстроя России от 27.02.2015 №140/пр. Постановление Минстроя Астраханской обл. от 30.03.15 №10</i>	Плиты дорожные 1П60.30-30AIV /бетон В30 (М400), объем 2,51 м3, расход арматуры 202,06 кг, постельная площадь 17,9 м2/ (ГОСТ 21924.1-84)	шт.	5	4496,2				22481							
32	ТЕРм38-01-004-02 <i>Приказ Минстроя России от 27.02.2015 №140/пр. Постановление Минстроя Астраханской обл. от 30.03.15 №10</i>	Сборка с помощью крана на автомобильном ходу: сцены 2 056,73 = 9 829,83 - 1,06 x 7 333,11 НР (1750 руб.): 66% от ФОТ (2651 руб.) СП (1060 руб.): 40% от ФОТ (2651 руб.)	1 т конструкций	2,41	2056,73	1060,8	754,22	38,91	4957	2557	1818	94	120	289,2	3,8	9,16
33 О	Прайс-лист	Сценический комплекс СК-10x8 АПЗ	1шт.	1	360845,84				360846							
Итого прямые затраты по смете в базисных ценах									498112	9585	13087	582		1123,2		50,29
Накладные расходы									7723							
В том числе, справочно:																
66% ФОТ (от 7022) (Поз. 3-8, 32)									4635							
80% ФОТ (от 430) (Поз. 1, 12-13, 27)									344							
90% ФОТ (от 1456) (Поз. 9-10)									1311							
95% ФОТ (от 152) (Поз. 14-15)									144							
100% ФОТ (от 110) (Поз. 16-18)									110							
105% ФОТ (от 308) (Поз. 2, 11)									324							
115% ФОТ (от 455) (Поз. 22-23)									523							
142% ФОТ (от 234) (Поз. 28-31)									332							
Сметная прибыль									3460							
В том числе, справочно:																
40% ФОТ (от 2651) (Поз. 32)									1060							
45% ФОТ (от 429) (Поз. 1, 12-13)									193							
55% ФОТ (от 170) (Поз. 11)									94							
65% ФОТ (от 400) (Поз. 2, 16-18, 14-15)									261							
70% ФОТ (от 112) (Поз. 10)									78							
85% ФОТ (от 1344) (Поз. 9)									1142							
90% ФОТ (от 455) (Поз. 22-23)									410							
95% ФОТ (от 234) (Поз. 28-31)									222							
Итого по смете:																
Итого Строительные работы									330141					318,05		35,67
Итого Монтажные работы									817370					805,15		14,62
Итого Оборудование									2789340							

1	2	3	4	5	6	7	8	9	10	11	12	13	14	15	16	17	
Итого									3936851					1123,2		50,29	
Справочно, в базисных ценах:																	
Материалы									114594								
Машины и механизмы									13087								
ФОТ									10167								
Оборудование									360846								
Накладные расходы									7723								
Сметная прибыль									3460								
Непредвиденные затраты 2%									78737								
Итого с непредвиденными									4015588								
НДС 20%									803117,6								
ВСЕГО по смете									4818705,6					1123,2		50,29	

Составил: _____ инженер ООО "ВЕГА" Жуваков С.П.