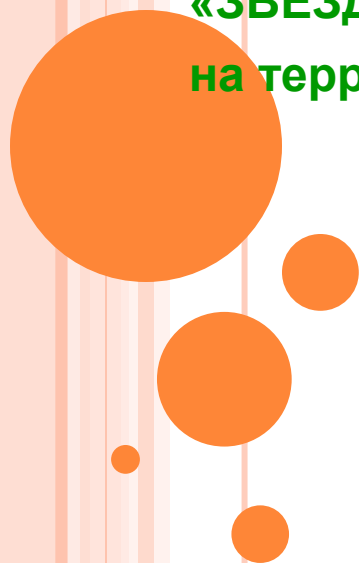


# **БИЗНЕС-ИДЕЯ**

**КУЛЬТУРНО-ОЗДОРОВИТЕЛЬНЫЙ СПОРТИВНЫЙ  
КОМПЛЕКС**

**«ЗВЕЗДОПАД»**

**на территории Ахтубинского района**



# КОНЦЕПЦИЯ БИЗНЕС-ИДЕИ КУЛЬТУРНО-ОЗДОРОВИТЕЛЬНОГО СПОРТИВНОГО КОМПЛЕКСА

- Цель строительства культурно-оздоровительного спортивного комплекса заключается в предоставлении населению возможности отдыхать круглый год, расширить сферу реализации свободного времени широко-возрастного круга людей.
- Это сооружение станет символом будущего, резонансным местом, средоточием различные культурных событий, праздничных мероприятий, местом, которое действительно воплотит образ Ахтубинского района 21-го века.
- Проект не должен восприниматься, только как место проведения дневного времени, оно также станет местом вечернего досуга.
- Энергия самого комплекса лучится сквозь "кожу", пронизывает душу.
- Этот комплекс можно разместить в любой местности.



# КУЛЬТУРНО-ОЗДОРОВИТЕЛЬНЫЙ СПОРТИВНЫЙ КОМПЛЕКС «ЗВЕЗДА»





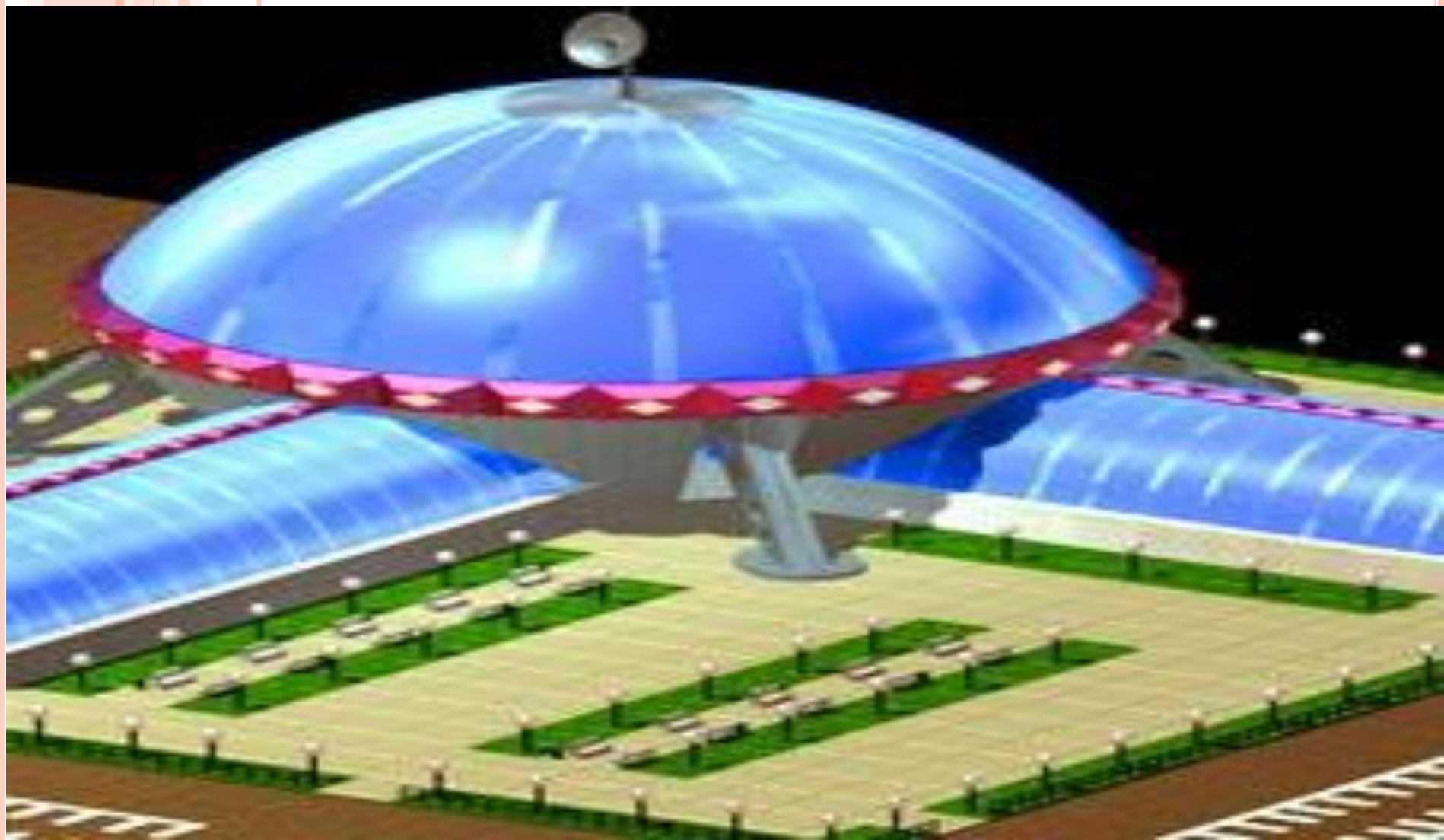
# ОБРАЗЕЦ



# ОТКРЫТЫЙ БАССЕЙН

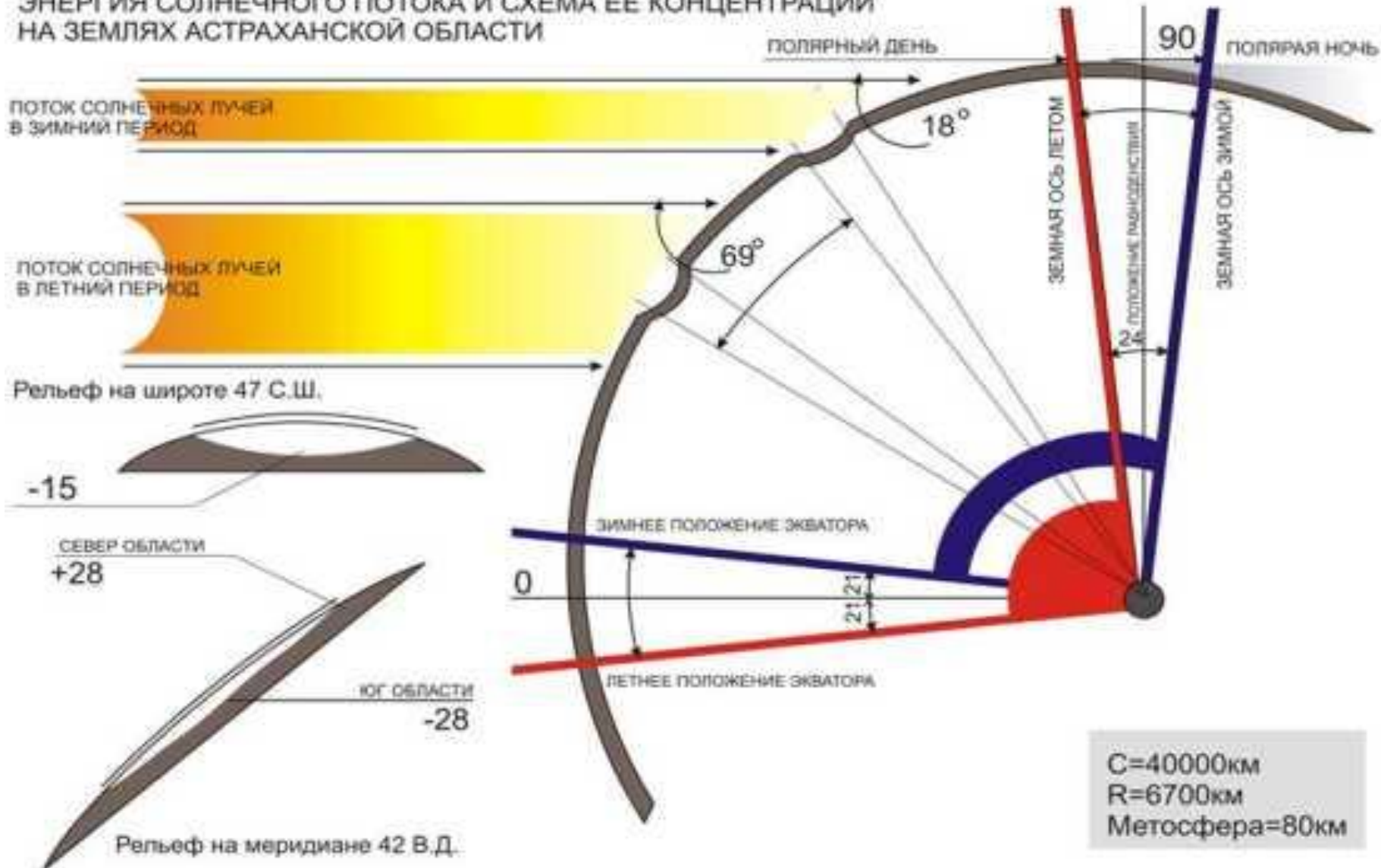


# АКВАПАРК



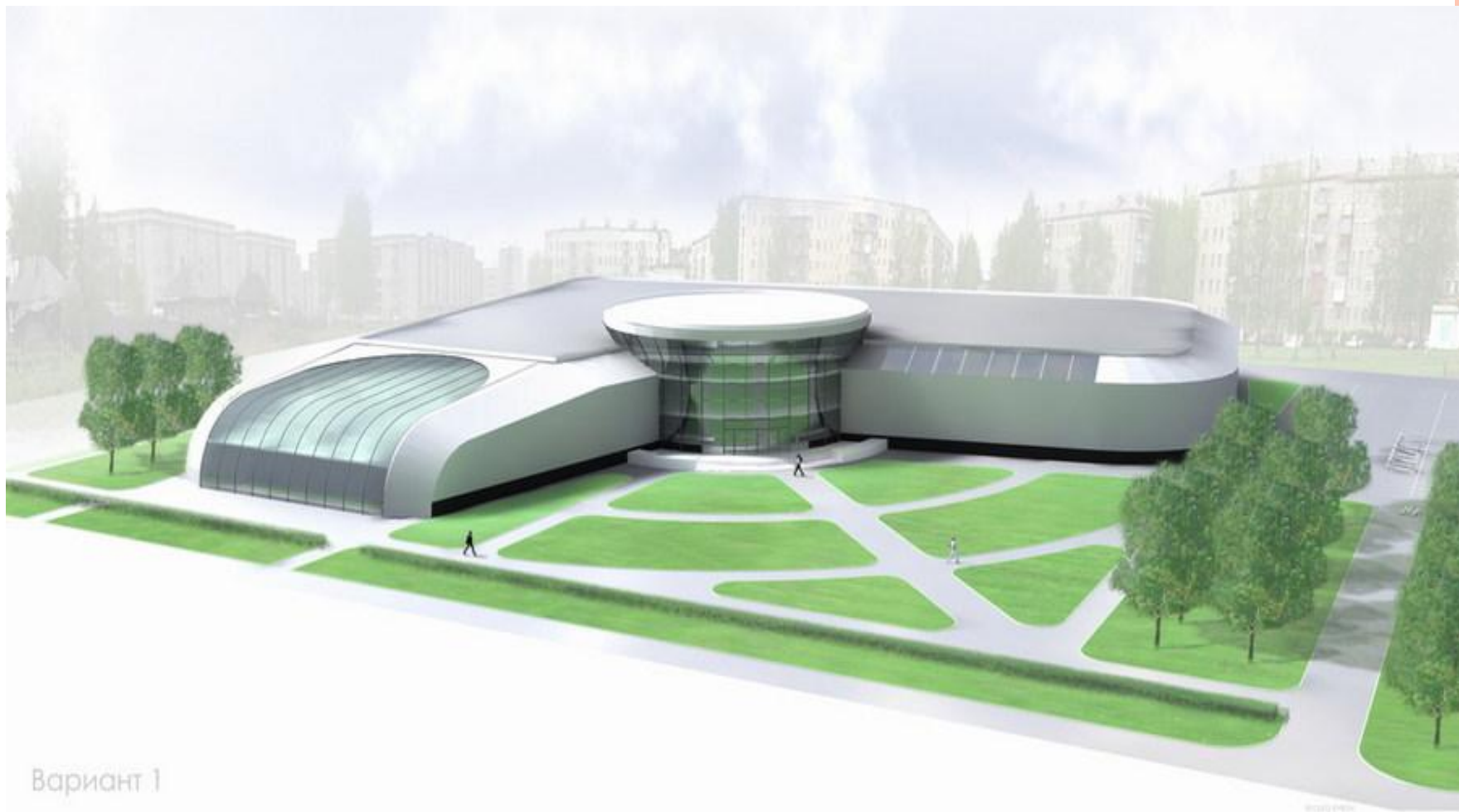
# ЭНЕРГИЯ СОЛНЕЧНОГО ПОТОКА

ЭНЕРГИЯ СОЛНЕЧНОГО ПОТОКА И СХЕМА ЕЕ КОНЦЕНТРАЦИИ НА ЗЕМЛЯХ АСТРАХАНСКОЙ ОБЛАСТИ





# КРЫТЫЙ КРУГЛОГОДИЧНЫЙ КАТОК



Вариант 1

# КРЫТЫЙ КРУГЛОГОДИЧНЫЙ КАТОК

- Эскизный проект возведения спортивного ледового дворца районного масштаба в Ахтубинском районе входит в единый культурно-оздоровительный спортивный комплекс «ЗВЕЗДНЫЙ».
- Ледовый дворец запланирован как тренировочная база для спортивных клубов Ахтубинского района. Развитие хоккея, фигурного катания, конькобежного спорта и семейный отдых на коньках, Придадут району новый виток в развитии вышеперечисленных видов спорта.
- Общая площадь 7420 м<sup>2</sup> Площадь застройки 5300 м<sup>2</sup> Высота 15,2 м Строительный объем 70000 м<sup>3</sup> Исполнение: металлические конструкции, система вентилируемых фасадов, витражи. Примерная стоимость возведения 110 млн.р 2-й Вариант Общая площадь 7900 м<sup>2</sup> Площадь застройки 7500 м<sup>2</sup> Высота 18.4 м Строительный объем 120000 м<sup>3</sup> Исполнение: металлические конструкции, пневмоконструкции шатров, алюминиевая фасадная система. Примерная стоимость возведения 85 млн.р



# ОЦЕНОЧНЫЕ ПОКАЗАТЕЛИ

## ○ **Крытый каток с искусственным льдом (типовой проект, вар.2)**

- Характер выполненных работ:
- Проект крытого катка с искусственным льдом выполнен на основании требований нормативных и руководящих документов, действующих на территории Российской Федерации: гытый каток с искусственным льдом, круглогодичный, с сезонным проведением регламентных работ сроком 2 месяца, размер ледовой арены - 60x31м для проведения учебно-тренировочного процесса и соревнований по хоккею с шайбой, фигурному катанию, свободному (массовому) катанию на коньках.
- Архитектурно- планировочная композиция сооружения построена на выявлении основного объема симметричного здания катка, в котором располагается ледовый зал и помещения, расположенные с 3-х сторон ледового поля.
- Ледовый зал ограничен в пространстве ареной, трибунами, стенами и перекрытием. В средней части длинных сторон бортов предусмотрены места для судей, запасных игроков обеих команд и "штрафников". Трибуны для зрителей размещены в наиболее выгодной зоне арены - вдоль ее длинной стороны и максимально приближены к центру.
- По периметру ледового зала группируются вспомогательные (помещения для спортсменов, помещения для учебно-тренировочных занятий, административно-хозяйственные помещения), обслуживающие и подсобные помещения .
- Помещения для спортсменов, расположенные на 1 этаже, имеют самостоятельный вход с улицы и выход из раздевальных непосредственно в ледовый зал.
- Помещения для зрителей - вестибюль, из которого организован выход на трибуны; гардероб, буфет, кассы, санузлы. Пути движения зрителей и спортсменов не пересекаются.
- Административно-хозяйственные помещения - помещения дирекции, обслуживающего персонала, охраны размещаются на 1 этаже.
- В симметрично расположенных крыльях здания размещаются технические помещения и зал силовой подготовки с раздевальными.
- Помещения технического обслуживания и инженерного оборудования включают хладоцентр, помещения для льдоуборочной техники с мастерской по ремонту оборудования, помещение водоподготовки, электрощитовую.

## ○ **ТЕХНИКО - ЭКОНОМИЧЕСКИЕ ПОКАЗАТЕЛИ**

### ○ **ЖЕЛЕЗОБЕТОННЫЙ КАРКАС**

○ Площадь застройки.....4559.00 кв.м

○ Общая площадь здания.....5716.20 кв.м

○ Строительный объем.....41674.60 куб.м

### ○ **МЕТАЛЛИЧЕСКИЙ КАРКАС**

○ Площадь застройки.....4500.00 кв.м

○ Общая площадь здания.....5586.00 кв.м

○ Строительный объем.....41385.60 куб.м

○ Максимальная пропускная способность катка с искусственным льдом.....120 чел/смену

○ Максимальная пропускная способность тренажерного зала.....10 чел/смену

○ Максимальная пропускная способность хореографического класса.....25 чел/смену

○ Максимальная пропускная способность зала акробатики.....10 чел/смену

○ Количество зрительских мест .....200 мест

○ Количество тренеров.....11 человек

