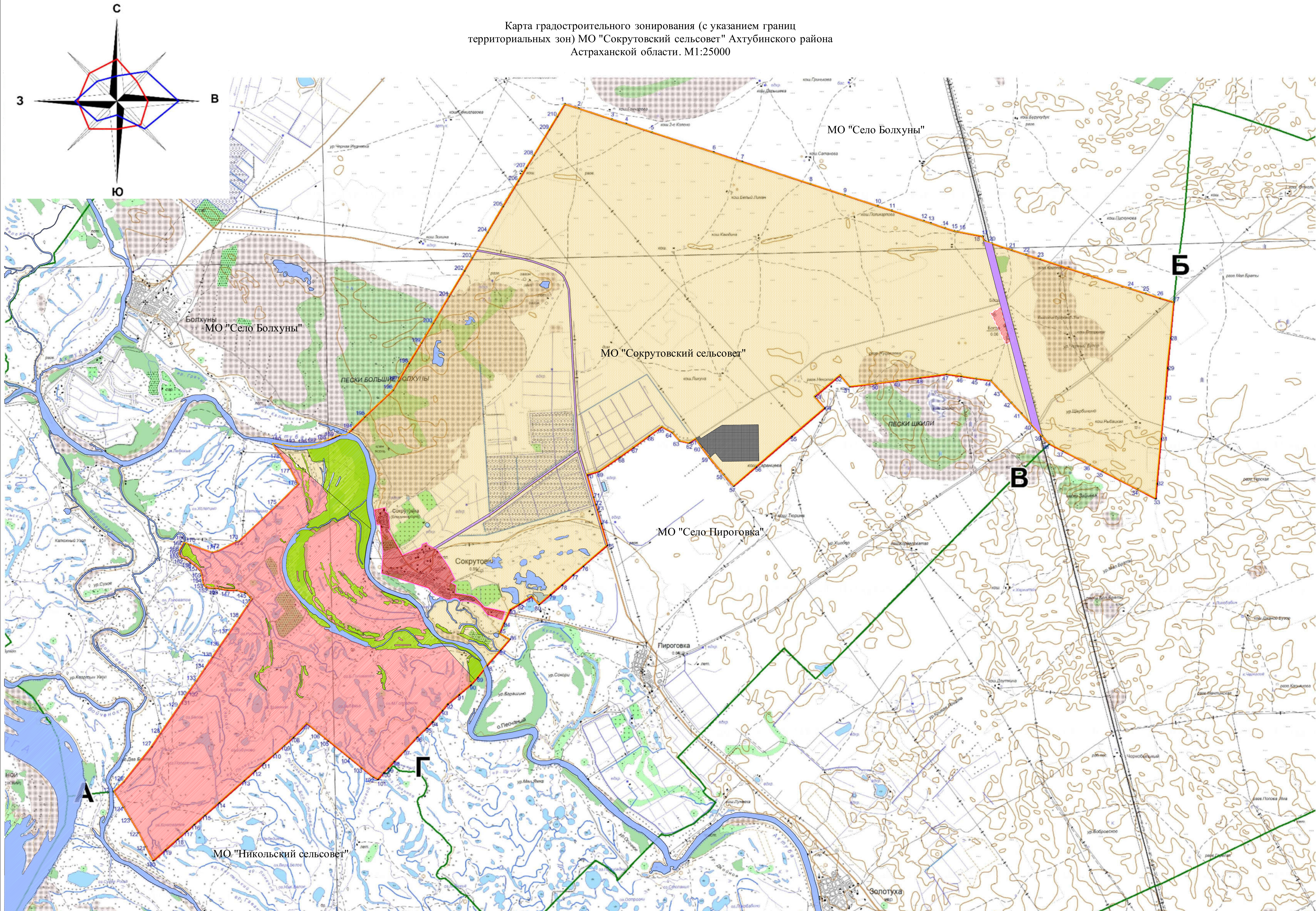


Карта градостроительного зонирования (с указанием границ территориальных зон) МО "Сокрутовский сельсовет" Ахтубинского района Астраханской области. М1:25000



Условные обозначения

- Территориальные границы**
- Граница сельского поселения (муниципалитета)
 - Граница населенного пункта (села/поселка)
- Земли по категориям**
- земли населенных пунктов
 - земли населенных пунктов
 - земли особо охраняемых территорий/объектов
 - земли лесного фонда
- Функциональные зоны**
- СХ - зона сельскохозяйственного назначения
 - ИТ - зона инженерной и транспортной инфраструктуры
 - П - производственная зона

Территориальные зоны населенного пункта МО "Сокрутовский сельсовет" Ахтубинского района Астраханской области и Карта градостроительного зонирования (с указанием границ территориальных зон) населенного пункта МО "Сокрутовский сельсовет" Ахтубинского района Астраханской области.



Имя	Кол.	Лист	Рисун.	Подпись	Дата	Проект внесения изменений в правила землепользования и застройки МО "Сокрутовский сельсовет" Ахтубинского района Астраханской области
Разраб.	Исполн.	Художник	Дата	Стор.	Листов	
Директор	И.И.Браунов			3	3	Правила землепользования и застройки
Карта градостроительного зонирования (с указанием границ территориальных зон) МО "Сокрутовский сельсовет" Ахтубинского района Астраханской области. М1:25000						ЕП АО
						Проект правил землепользования и застройки населенного пункта