



АДМИНИСТРАЦИЯ МУНИЦИПАЛЬНОГО ОБРАЗОВАНИЯ
«АХТУБИНСКИЙ РАЙОН»

ПОСТАНОВЛЕНИЕ

20.12.2022

№ 699

О внесении изменений
в постановление администрации
МО «Ахтубинский район»
от 01.07.2021 № 302

На основании письма от 14.10.2022 № 12/141022 и приложенных к нему документов Барабашовой Валерии Владимировны, действующей в интересах ПАО «Россети Юг» по доверенности, удостоверенной Семёновым Владиславом Захаровичем, нотариусом Ростовского-на-Дону нотариального округа, зарегистрированной в реестре от 24.03.2021 № 61/207-н/61-2021-5-596, сроком по 31.12.2022, в связи с допущенной технической ошибкой администрация МО «Ахтубинский район»

ПОСТАНОВЛЯЕТ:

1. Внести в постановление администрации МО «Ахтубинский район» от 01.07.2021 № 302 «Об установлении публичного сервитута» следующие изменения:

1.1. Пункт 1 постановления изложить в новой редакции:

«1. Установить публичный сервитут в интересах ПАО «Россети Юг» под объектами электросетевого хозяйства и их неотъемлемыми технологическими частями, принадлежащими ПАО «Россети Юг»: ВЛ-0,4 кВ от КТП-105 ф.7 ПС Пироговка (далее - инженерное сооружение), на части земельных участков из земель населенных пунктов, земель сельскохозяйственного назначения, промышленности, энергетики, транспорта, связи, радиовещания, телевидения, информатики, земли для обеспечения космической деятельности, земли обороны, безопасности и земли иного специального назначения с кадастровыми номерами:

- 30:01:110101:301, расположенный по адресному ориентиру: Астраханская область, Ахтубинский район, с. Сокрутовка, ул. Коммунистическая, 23, с видом разрешённого использования: для ведения личного подсобного;

- 30:01:110101:315, расположенный по адресному ориентиру: Астраханская область, Ахтубинский район, с. Сокрутовка, ул. Набережная, 11, с видом разрешённого использования: для ведения личного подсобного;
 - 30:01:110101:770, расположенный по адресному ориентиру: Астраханская область, Ахтубинский район, с. Сокрутовка, ул. Коммунистическая, 37а, с видом разрешённого использования: для индивидуальной жилой застройки: для ведения личного подсобного хозяйства;
 - 30:01:110101:903, расположенный по адресному ориентиру: Ахтубинский район, с. Сокрутовка, ул. Садовая, с видом разрешённого использования: для индивидуального жилищного строительства;
 - 30:01:110101:918, расположенный по адресному ориентиру: Астраханская область, Ахтубинский район, с видом разрешённого использования: размещение автомобильных дорог;
 - 30:01:110101:929, расположенный по адресному ориентиру: Астраханская область, Ахтубинский район, с видом разрешённого использования: размещение автомобильных дорог;
 - 30:01:110101:933, расположенный по адресному ориентиру: Астраханская область, Ахтубинский район, с видом разрешённого использования: размещение автомобильных дорог;
 - 30:01:110101:934, расположенный по адресному ориентиру: Астраханская область, Ахтубинский район, с видом разрешённого использования: размещение автомобильных дорог;
 - 30:01:110101:937, расположенный по адресному ориентиру: Астраханская область, Ахтубинский район, с видом разрешённого использования: размещение автомобильных дорог;
 - 30:01:110101:938, расположенный по адресному ориентиру: Астраханская область, Ахтубинский район, с видом разрешённого использования: размещение автомобильных дорог;
 - 30:01:110101:941, расположенный по адресному ориентиру: Астраханская область, Ахтубинский район, с видом разрешённого использования: размещение автомобильных дорог;
 - 30:01:110101:943, расположенный по адресному ориентиру: Астраханская область, Ахтубинский район, с видом разрешённого использования: размещение автомобильных дорог,
- площадь устанавливаемого публичного сервитута 9474 (+/-34) кв.м, сроком на 49 лет, согласно прилагаемому графическому описанию местоположения границ публичного сервитута.».

1.2. Подпункт 3.2 пункта 3 постановления изложить в новой редакции:

«3.2. Направить копию настоящего постановления:

- в Управление Федеральной службы государственной регистрации, кадастра и картографии по Астраханской области;
- законному представителю ПАО «Россети Юг» - одновременно со сведениями, предусмотренными пп. 5 п. 7 ст. 39.43 Земельного кодекса Российской Федерации от 25.10.2001 № 136-ФЗ.».

1.3. Приложение к постановлению изложить в новой редакции согласно приложению к настоящему постановлению.

2. МКУ «УХТО МО «Ахтубинский район» обеспечить размещение настоящего постановления в сети Интернет на официальном сайте администрации МО «Ахтубинский район» в разделе «Документы» подразделе «Постановления и Распоряжения».

3. Общему отделу администрации МО «Ахтубинский район» представить информацию в газету «Ахтубинская правда» о размещении настоящего постановления в сети Интернет на официальном сайте администрации МО «Ахтубинский район» в разделе «Документы» подразделе «Постановления и Распоряжения».

Глава муниципального образования

В.В. Михед

ОПИСАНИЕ МЕСТОПОЛОЖЕНИЯ ГРАНИЦ

Зона публичного сервитута для размещения объекта ВЛ-0,4 кВ от КТП-105 ф.7 ПС Пироговка
(наименование объекта, местоположение границ которого описано (далее - объект))

Раздел 1

Сведения об объекте		
№ п/п	Характеристики объекта	Описание характеристик
1	2	3
1	Местоположение объекта	Российская Федерация, Астраханская обл, р-н Ахтубинский
2	Площадь объекта +/- величина погрешности определения площади (Р+/- Дельта Р)	9474 кв.м ± 34 кв.м
3	Иные характеристики объекта	Публичный сервитут устанавливается в целях размещения объекта электросетевого хозяйства ВЛ-0,4 кВ от КТП-105 ф.7 ПС Пироговка (согласно п. 1 ст. 39.37 Земельного кодекса Российской Федерации от 25.10.2001 №136-ФЗ (далее – ЗК РФ). Срок установления публичного сервитута - сорок девять лет (согласно п.1 ст. 39.45 ЗК РФ).

Раздел 2

Сведения о местоположении границ объекта					
1. Система координат <u>МСК-30, зона 1</u>					
2. Сведения о характерных точках границ объекта					
Обозначение характерных точек границ	Координаты, м		Метод определения координат характерной точки	Средняя квадратическая погрешность положения характерной точки (M_t), м	Описание обозначения точки на местности (при наличии)
	X	Y			
1	2	3	4	5	6
1	595323.20	1335321.54	Метод спутниковых геодезических измерений (определений)	0.10	–
2	595323.35	1335325.94	Метод спутниковых геодезических измерений (определений)	0.10	–
3	595283.22	1335327.39	Метод спутниковых геодезических измерений (определений)	0.10	–
4	595252.79	1335328.80	Метод спутниковых геодезических измерений (определений)	0.10	–
5	595254.22	1335354.51	Метод спутниковых геодезических измерений (определений)	0.10	–
6	595255.88	1335382.65	Метод спутниковых геодезических измерений (определений)	0.10	–
7	595258.23	1335424.11	Метод спутниковых геодезических измерений (определений)	0.10	–
8	595259.20	1335443.64	Метод спутниковых геодезических измерений (определений)	0.10	–
9	595288.32	1335442.17	Метод спутниковых геодезических измерений (определений)	0.10	–
10	595314.57	1335441.29	Метод спутниковых геодезических измерений (определений)	0.10	–
11	595346.31	1335440.08	Метод спутниковых геодезических измерений (определений)	0.10	–
12	595386.42	1335438.46	Метод спутниковых геодезических измерений (определений)	0.10	–
13	595377.19	1335409.20	Метод спутниковых геодезических измерений (определений)	0.10	–

14	595370.08	1335386.60	Метод спутниковых геодезических измерений (определений)	0.10	—
15	595330.19	1335389.13	Метод спутниковых геодезических измерений (определений)	0.10	—
16	595296.27	1335391.38	Метод спутниковых геодезических измерений (определений)	0.10	—
17	595295.97	1335386.99	Метод спутниковых геодезических измерений (определений)	0.10	—
18	595329.91	1335384.74	Метод спутниковых геодезических измерений (определений)	0.10	—
19	595373.24	1335381.99	Метод спутниковых геодезических измерений (определений)	0.10	—
20	595381.38	1335407.88	Метод спутниковых геодезических измерений (определений)	0.10	—
21	595390.97	1335438.27	Метод спутниковых геодезических измерений (определений)	0.10	—
22	595428.96	1335436.72	Метод спутниковых геодезических измерений (определений)	0.10	—
23	595436.15	1335466.67	Метод спутниковых геодезических измерений (определений)	0.10	—
24	595442.77	1335494.07	Метод спутниковых геодезических измерений (определений)	0.10	—
25	595452.50	1335492.08	Метод спутниковых геодезических измерений (определений)	0.10	—
26	595457.01	1335515.43	Метод спутниковых геодезических измерений (определений)	0.10	—
27	595437.62	1335519.30	Метод спутниковых геодезических измерений (определений)	0.10	—
28	595424.03	1335537.20	Метод спутниковых геодезических измерений (определений)	0.10	—
29	595379.90	1335542.42	Метод спутниковых геодезических измерений (определений)	0.10	—
30	595342.55	1335547.00	Метод спутниковых геодезических измерений (определений)	0.10	—

31	595309.00	1335550.86	Метод спутниковых геодезических измерений (определений)	0.10	—
32	595271.69	1335555.20	Метод спутниковых геодезических измерений (определений)	0.10	—
33	595224.93	1335560.78	Метод спутниковых геодезических измерений (определений)	0.10	—
34	595164.63	1335567.62	Метод спутниковых геодезических измерений (определений)	0.10	—
35	595123.01	1335573.16	Метод спутниковых геодезических измерений (определений)	0.10	—
36	595078.03	1335578.98	Метод спутниковых геодезических измерений (определений)	0.10	—
37	595036.18	1335583.89	Метод спутниковых геодезических измерений (определений)	0.10	—
38	595004.28	1335587.72	Метод спутниковых геодезических измерений (определений)	0.10	—
39	594971.88	1335591.47	Метод спутниковых геодезических измерений (определений)	0.10	—
40	594932.19	1335596.21	Метод спутниковых геодезических измерений (определений)	0.10	—
41	594931.67	1335591.84	Метод спутниковых геодезических измерений (определений)	0.10	—
42	594971.37	1335587.10	Метод спутниковых геодезических измерений (определений)	0.10	—
43	595003.76	1335583.35	Метод спутниковых геодезических измерений (определений)	0.10	—
44	595035.66	1335579.52	Метод спутниковых геодезических измерений (определений)	0.10	—
45	595077.49	1335574.61	Метод спутниковых геодезических измерений (определений)	0.10	—
46	595122.44	1335568.80	Метод спутниковых геодезических измерений (определений)	0.10	—
47	595164.09	1335563.25	Метод спутниковых геодезических измерений (определений)	0.10	—

48	595224.42	1335556.41	Метод спутниковых геодезических измерений (определений)	0.10	—
49	595271.17	1335550.83	Метод спутниковых геодезических измерений (определений)	0.10	—
50	595308.49	1335546.49	Метод спутниковых геодезических измерений (определений)	0.10	—
51	595342.02	1335542.63	Метод спутниковых геодезических измерений (определений)	0.10	—
52	595379.37	1335538.05	Метод спутниковых геодезических измерений (определений)	0.10	—
53	595421.65	1335533.05	Метод спутниковых геодезических измерений (определений)	0.10	—
54	595433.24	1335517.78	Метод спутниковых геодезических измерений (определений)	0.10	—
55	595431.65	1335509.40	Метод спутниковых геодезических измерений (определений)	0.10	—
56	595389.93	1335514.70	Метод спутниковых геодезических измерений (определений)	0.10	—
57	595341.33	1335520.06	Метод спутниковых геодезических измерений (определений)	0.10	—
58	595291.23	1335525.90	Метод спутниковых геодезических измерений (определений)	0.10	—
59	595246.05	1335530.85	Метод спутниковых геодезических измерений (определений)	0.10	—
60	595195.12	1335536.64	Метод спутниковых геодезических измерений (определений)	0.10	—
61	595149.08	1335541.68	Метод спутниковых геодезических измерений (определений)	0.10	—
62	595104.69	1335546.70	Метод спутниковых геодезических измерений (определений)	0.10	—
63	595059.21	1335551.93	Метод спутниковых геодезических измерений (определений)	0.10	—
64	595019.24	1335556.33	Метод спутниковых геодезических измерений (определений)	0.10	—

65	594974.69	1335560.49	Метод спутниковых геодезических измерений (определений)	0.10	—
66	594919.34	1335556.41	Метод спутниковых геодезических измерений (определений)	0.10	—
67	594872.76	1335579.28	Метод спутниковых геодезических измерений (определений)	0.10	—
68	594870.82	1335575.33	Метод спутниковых геодезических измерений (определений)	0.10	—
69	594918.47	1335551.94	Метод спутниковых геодезических измерений (определений)	0.10	—
70	594974.64	1335556.07	Метод спутниковых геодезических измерений (определений)	0.10	—
71	595018.80	1335551.95	Метод спутниковых геодезических измерений (определений)	0.10	—
72	595058.71	1335547.56	Метод спутниковых геодезических измерений (определений)	0.10	—
73	595104.19	1335542.33	Метод спутниковых геодезических измерений (определений)	0.10	—
74	595148.59	1335537.31	Метод спутниковых геодезических измерений (определений)	0.10	—
75	595194.63	1335532.27	Метод спутниковых геодезических измерений (определений)	0.10	—
76	595245.55	1335526.47	Метод спутниковых геодезических измерений (определений)	0.10	—
77	595290.74	1335521.52	Метод спутниковых геодезических измерений (определений)	0.10	—
78	595340.83	1335515.69	Метод спутниковых геодезических измерений (определений)	0.10	—
79	595389.41	1335510.34	Метод спутниковых геодезических измерений (определений)	0.10	—
80	595430.83	1335505.07	Метод спутниковых геодезических измерений (определений)	0.10	—
81	595429.26	1335496.83	Метод спутниковых геодезических измерений (определений)	0.10	—

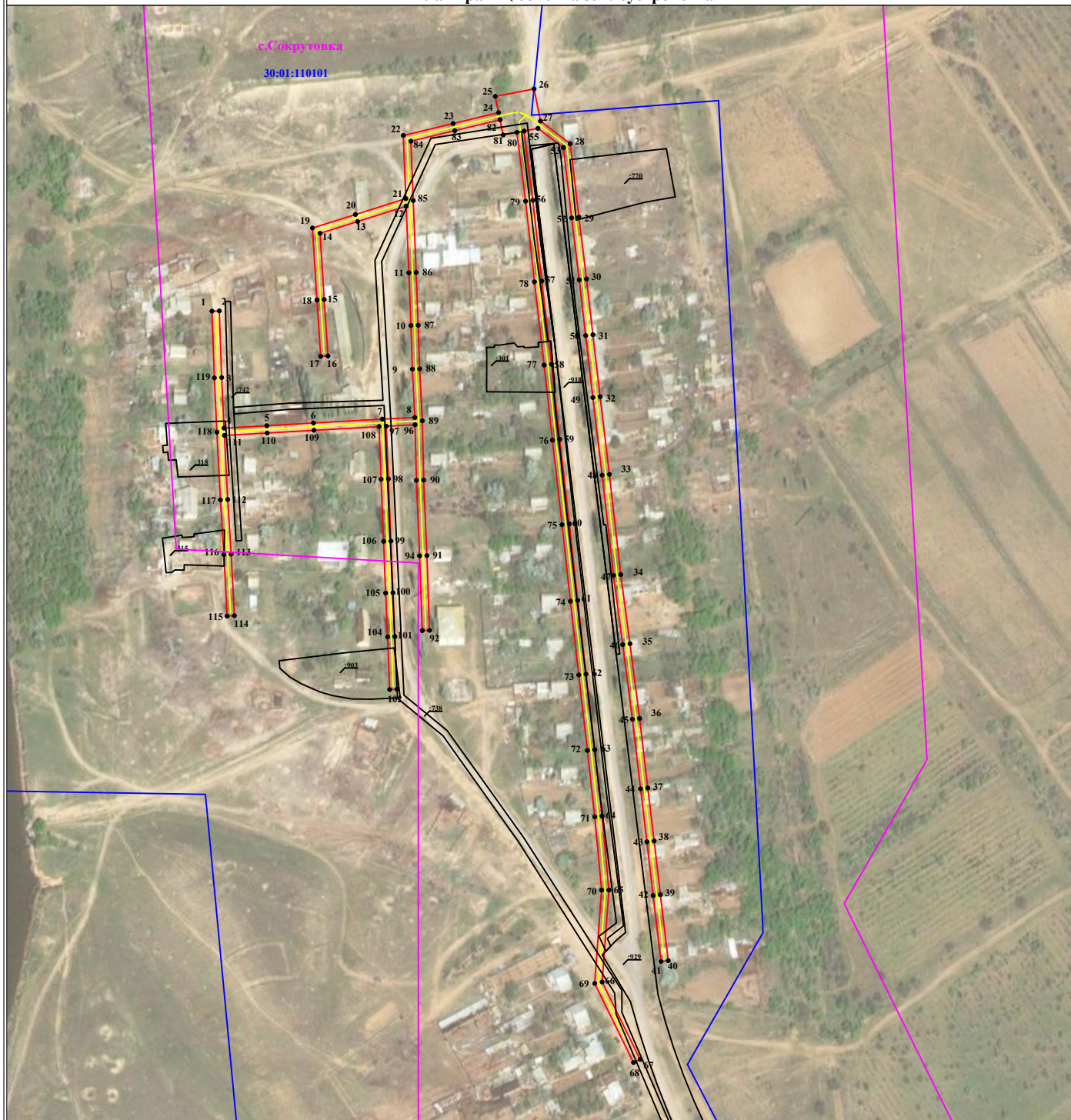
82	595438.45	1335494.95	Метод спутниковых геодезических измерений (определений)	0.10	—
83	595431.87	1335467.71	Метод спутниковых геодезических измерений (определений)	0.10	—
84	595425.53	1335441.27	Метод спутниковых геодезических измерений (определений)	0.10	—
85	595389.77	1335442.72	Метод спутниковых геодезических измерений (определений)	0.10	—
86	595346.49	1335444.47	Метод спутниковых геодезических измерений (определений)	0.10	—
87	595314.73	1335445.69	Метод спутниковых геодезических измерений (определений)	0.10	—
88	595288.50	1335446.57	Метод спутниковых геодезических измерений (определений)	0.10	—
89	595257.20	1335448.15	Метод спутниковых геодезических измерений (определений)	0.10	—
90	595221.53	1335448.99	Метод спутниковых геодезических измерений (определений)	0.10	—
91	595176.09	1335450.93	Метод спутниковых геодезических измерений (определений)	0.10	—
92	595131.04	1335452.51	Метод спутниковых геодезических измерений (определений)	0.10	—
93	595130.89	1335448.12	Метод спутниковых геодезических измерений (определений)	0.10	—
94	595175.91	1335446.53	Метод спутниковых геодезических измерений (определений)	0.10	—
95	595221.39	1335444.59	Метод спутниковых геодезических измерений (определений)	0.10	—
96	595254.81	1335443.80	Метод спутниковых геодезических измерений (определений)	0.10	—
97	595253.94	1335426.49	Метод спутниковых геодезических измерений (определений)	0.10	—
98	595222.22	1335427.73	Метод спутниковых геодезических измерений (определений)	0.10	—

99	595184.81	1335429.24	Метод спутниковых геодезических измерений (определений)	0.10	—
100	595153.70	1335430.49	Метод спутниковых геодезических измерений (определений)	0.10	—
101	595127.31	1335431.64	Метод спутниковых геодезических измерений (определений)	0.10	—
102	595095.58	1335432.93	Метод спутниковых геодезических измерений (определений)	0.10	—
103	595095.41	1335428.53	Метод спутниковых геодезических измерений (определений)	0.10	—
104	595127.12	1335427.25	Метод спутниковых геодезических измерений (определений)	0.10	—
105	595153.51	1335426.09	Метод спутниковых геодезических измерений (определений)	0.10	—
106	595184.63	1335424.85	Метод спутниковых геодезических измерений (определений)	0.10	—
107	595222.05	1335423.34	Метод спутниковых геодезических измерений (определений)	0.10	—
108	595253.71	1335422.10	Метод спутниковых геодезических измерений (определений)	0.10	—
109	595251.49	1335382.90	Метод спутниковых геодезических измерений (определений)	0.10	—
110	595249.83	1335354.77	Метод спутниковых геодезических измерений (определений)	0.10	—
111	595248.39	1335329.01	Метод спутниковых геодезических измерений (определений)	0.10	—
112	595209.83	1335331.02	Метод спутниковых геодезических измерений (определений)	0.10	—
113	595176.95	1335333.10	Метод спутниковых геодезических измерений (определений)	0.10	—
114	595139.88	1335335.06	Метод спутниковых геодезических измерений (определений)	0.10	—
115	595139.65	1335330.67	Метод спутниковых геодезических измерений (определений)	0.10	—

116	595176.69	1335328.71	Метод спутниковых геодезических измерений (определений)	0.10	–
117	595209.57	1335326.63	Метод спутниковых геодезических измерений (определений)	0.10	–
118	595250.36	1335324.51	Метод спутниковых геодезических измерений (определений)	0.10	–
119	595283.05	1335322.99	Метод спутниковых геодезических измерений (определений)	0.10	–
1	595323.20	1335321.54	Метод спутниковых геодезических измерений (определений)	0.10	–
3. Сведения о характерных точках части (частей) границы объекта					
Обозначение характерных точек части границы	Координаты, м		Метод определения координат характерной точки	Средняя квадратическая погрешность положения характерной точки (M_i), м	Описание обозначения точки на местности (при наличии)
	X	Y			
1	2	3	4	5	6
–	–	–	–	–	–

**Схема расположения границ публичного сервитута
для размещения объекта
ВЛ-0,4 кВ от КТП-105 ф.7 ПС Пироговка
(наименование объекта землеустройства)**

План границ объекта землеустройства



Используемые условные знаки и обозначения:

Масштаб 1:3500

Лист 1 из 2

- | | |
|--|---|
| | - обозначение характерной точки границы устанавливаемого публичного сервитута |
| | - границы земельных участков, попадающих в зону публичного сервитута |
| | - граница кадастрового квартала |
| | - номер кадастрового квартала |
| | - граница устанавливаемого публичного сервитута |
| | - кадастровый номер ЗУ |
| | - наименование субъекта, населенного пункта |

Схема расположения границ публичного сервитута **для размещения объекта** **ВЛ-0,4 кВ от КТП-105 ф.7 ПС Пироговка**

Каталог координат		
Площадь зоны публичного сервитута		
Обозначение характерных точек границ	Координаты, м	
	X	Y
1	2	3
1	595323.2	1335321.54
2	595323.35	1335325.94
3	595283.22	1335327.39
4	595252.79	1335328.8
5	595254.22	1335354.51
6	595255.88	1335382.65
7	595258.23	1335424.11
8	595259.2	1335443.64
9	595288.32	1335442.17
10	595314.57	1335441.29
11	595346.31	1335440.08
12	595386.42	1335438.46
13	595377.19	1335409.2
14	595370.08	1335386.6
15	595330.19	1335389.13
16	595296.27	1335391.38
17	595295.97	1335386.99
18	595329.91	1335384.74
19	595373.24	1335381.99
20	595381.38	1335407.88
21	595390.97	1335438.27
22	595428.96	1335436.72
23	595436.15	1335466.67
24	595442.77	1335494.07
25	595452.5	1335492.08
26	595457.01	1335515.43
27	595437.62	1335519.3
28	595424.03	1335537.2
29	595379.9	1335542.42
30	595342.55	1335547
31	595309	1335550.86
32	595271.69	1335555.2
33	595224.93	1335560.78
34	595164.63	1335567.62
35	595123.01	1335573.16
36	595078.03	1335578.98
37	595036.18	1335583.89
38	595004.28	1335587.72
39	594971.88	1335591.47
40	594932.19	1335596.21
41	594931.67	1335591.84
42	594971.37	1335587.1
43	595003.76	1335583.35
44	595035.66	1335579.52
45	595077.49	1335574.61
46	595122.44	1335568.8
47	595164.09	1335563.25
48	595224.42	1335556.41
49	595271.17	1335550.83
50	595308.49	1335546.49
51	595342.02	1335542.63
52	595379.37	1335538.05
53	595421.65	1335533.05
54	595433.24	1335517.78
55	595431.65	1335509.4

Каталог координат		
Площадь зоны публичного сервитута		
Обозначение характерных точек границ	Координаты, м	
	X	Y
1	2	3
56	595389.93	1335514.7
57	595341.33	1335520.06
58	595291.23	1335525.9
59	595246.05	1335530.85
60	595195.12	1335536.64
61	595149.08	1335541.68
62	595104.69	1335546.7
63	595059.21	1335551.93
64	595019.24	1335556.33
65	594974.69	1335560.49
66	594919.34	1335556.41
67	594872.76	1335579.28
68	594870.82	1335575.33
69	594918.47	1335551.94
70	594974.64	1335556.07
71	595018.8	1335551.95
72	595058.71	1335547.56
73	595104.19	1335542.33
74	595148.59	1335537.31
75	595194.63	1335532.27
76	595245.55	1335526.47
77	595290.74	1335521.52
78	595340.83	1335515.69
79	595389.41	1335510.34
80	595430.83	1335505.07
81	595429.26	1335496.83
82	595438.45	1335494.95
83	595431.87	1335467.71
84	595425.53	1335441.27
85	595389.77	1335442.72
86	595346.49	1335444.47
87	595314.73	1335445.69
88	595288.5	1335446.57
89	595257.2	1335448.15
90	595221.53	1335448.99
91	595176.09	1335450.93
92	595131.04	1335452.51
93	595130.89	1335448.12
94	595175.91	1335446.53
95	595221.39	1335444.59
96	595254.81	1335443.8
97	595253.94	1335426.49
98	595222.22	1335427.73
99	595184.81	1335429.24
100	595153.7	1335430.49
101	595127.31	1335431.64
102	595095.58	1335432.93
103	595095.41	1335428.53
104	595127.12	1335427.25
105	595153.51	1335426.09
106	595184.63	1335424.85
107	595222.05	1335423.34
108	595253.71	1335422.1
109	595251.49	1335382.9
110	595249.83	1335354.77

Каталог координат		
Площадь зоны публичного сервитута 9474 кв.м		
Обозначение характерных точек границ	Координаты, м	
	X	Y
1	2	3
111	595248.39	1335329.01
112	595209.83	1335331.02
113	595176.95	1335333.1
114	595139.88	1335335.06
115	595139.65	1335330.67
116	595176.69	1335328.71
117	595209.57	1335326.63
118	595250.36	1335324.51
119	595283.05	1335322.99