



АДМИНИСТРАЦИЯ МУНИЦИПАЛЬНОГО ОБРАЗОВАНИЯ  
«АХТУБИНСКИЙ РАЙОН»

**ПОСТАНОВЛЕНИЕ**

20.12.2022

№ 703

О внесении изменений  
в постановление администрации  
МО «Ахтубинский район»  
от 26.02.2021 № 96

На основании письма от 14.10.2022 № 07/141022 и приложенных к нему документов Барабашовой Валерии Владимировны, действующей в интересах ПАО «Россети Юг» по доверенности, удостоверенной Семёновым Владиславом Захаровичем, нотариусом Ростовского-на-Дону нотариального округа, зарегистрированной в реестре от 24.03.2021 № 61/207-н/61-2021-5-596, сроком по 31.12.2022, в связи с допущенной технической ошибкой администрация МО «Ахтубинский район»

**ПОСТАНОВЛЯЕТ:**

1. Внести в постановление администрации МО «Ахтубинский район» от 26.02.2021 № 96 «Об установлении публичного сервитута» следующие изменения:

1.1. Пункт 1 постановления изложить в новой редакции:

«1. Установить публичный сервитут в интересах ПАО «Россети Юг» под объектами электросетевого хозяйства и их неотъемлемыми технологическими частями, принадлежащими ПАО «Россети Юг»: ВЛ-0,4кВ реконстр. базы предпр ф.17 пс Пироговка (далее - инженерное сооружение), на части земельных участков из земель населенных пунктов, земель сельскохозяйственного назначения, промышленности, энергетики, транспорта, связи, радиовещания, телевидения, информатики, земли для обеспечения космической деятельности, земли обороны, безопасности и земли иного специального назначения с кадастровыми номерами:

- 30:01:060403:2, расположенный по адресному ориентиру: Астраханская область, Ахтубинский район, 20 км северо-восточнее с. Пироговка, район участка «Конферма», с видом разрешённого использования: для сельскохозяйственного производства;

- 30:01:060401:7, расположенный по адресному ориентиру: Астраханская область, Ахтубинский район, 30 км северо-восточнее с. Пироговка, Дальняя степь, в районе точки Аткул, с видом разрешённого использования: для сельскохозяйственного производства;

- 30:01:060401:133, расположенный по адресному ориентиру: Астраханская область, Ахтубинский р-н, 37 км на северо-восток от с. Пироговка в районе зим. Нуржоу, с видом разрешённого использования: для сельскохозяйственного производства;

- 30:01:100301:151, расположенный по адресному ориентиру: Астраханская область, Ахтубинский район, 9 км северо-восточнее с. Пироговка, участок «Царанцево», с видом разрешённого использования: для сельскохозяйственного производства;

- 30:01:100301:156, расположенный по адресному ориентиру: Астраханская область, Ахтубинский район, 8 км северо-восточнее с. Пироговка, район участка «Верхние Шкили», с видом разрешённого использования: для сельскохозяйственного производства;

- 30:01:100301:160, расположенный по адресному ориентиру: Астраханская область, Ахтубинский район, 14 км северо-восточнее с. Пироговка, район участка «Соленая лощина», с видом разрешённого использования: для сельскохозяйственного производства,

площадь устанавливаемого публичного сервитута 17911 (+/-47) кв.м, сроком на 49 лет, согласно прилагаемому графическому описанию местоположения границ публичного сервитута.».

1.2. Подпункт 3.2 пункта 3 постановления изложить в новой редакции:

«3.2. Направить копию настоящего постановления:

- в Управление Федеральной службы государственной регистрации, кадастра и картографии по Астраханской области;

- законному представителю ПАО «Россети Юг» - одновременно со сведениями, предусмотренными пп. 5 п. 7 ст. 39.43 Земельного кодекса Российской Федерации от 25.10.2001 № 136-ФЗ.».

1.3. Дополнить постановление приложением согласно приложению к настоящему постановлению.

3. МКУ «УХТО МО «Ахтубинский район» обеспечить размещение настоящего постановления в сети Интернет на официальном сайте администрации МО «Ахтубинский район» в разделе «Документы» подразделе «Постановления и Распоряжения».

4. Общему отделу администрации МО «Ахтубинский район» представить информацию в газету «Ахтубинская правда» о размещении настоящего постановления в сети Интернет на официальном сайте администрации МО «Ахтубинский район» в разделе «Документы» подразделе «Постановления и Распоряжения».

## ОПИСАНИЕ МЕСТОПОЛОЖЕНИЯ ГРАНИЦ

Зона публичного сервитута для размещения объекта ВЛ-0,4кВ реконстр. базы предпр ф17 пс Пироговка  
(наименование объекта, местоположение границ которого описано (далее - объект))

### Раздел 1

Сведения об объекте		
№ п/п	Характеристики объекта	Описание характеристик
1	2	3
1	Местоположение объекта	Российская Федерация, Астраханская обл, р-н Ахтубинский, г.Ахтубинск
2	Площадь объекта +/- величина погрешности определения площади (Р+/- Дельта Р)	17911 кв.м ± 47 кв.м
3	Иные характеристики объекта	Публичный сервитут устанавливается в целях размещения объекта электросетевого хозяйства ВЛ-0,4кВ реконстр. базы предпр ф17 пс Пироговка (согласно п.1 ст. 39.37 Земельного кодекса Российской Федерации от 25.10.2001 №136-ФЗ (далее – ЗК РФ). Срок установления публичного сервитута - сорок девять лет (согласно п.1 ст. 39.45 ЗК РФ).

## Раздел 2

Сведения о местоположении границ объекта					
1. Система координат <u>МСК-30, зона 1</u>					
2. Сведения о характерных точках границ объекта					
Обозначение характерных точек границ	Координаты, м		Метод определения координат характерной точки	Средняя квадратическая погрешность положения характерной точки ( $M_t$ ), м	Описание обозначения точки на местности (при наличии)
	X	Y			
1	2	3	4	5	6
Зона 1(1)	–	–	–	–	–
1	605633.39	1365610.43	Метод спутниковых геодезических измерений (определений)	0.10	–
2	605637.47	1365612.09	Метод спутниковых геодезических измерений (определений)	0.10	–
3	605624.47	1365644.05	Метод спутниковых геодезических измерений (определений)	0.10	–
4	605624.28	1365645.42	Метод спутниковых геодезических измерений (определений)	0.10	–
5	605626.90	1365683.84	Метод спутниковых геодезических измерений (определений)	0.10	–
6	605629.24	1365719.92	Метод спутниковых геодезических измерений (определений)	0.10	–
7	605660.16	1365735.88	Метод спутниковых геодезических измерений (определений)	0.10	–
8	605694.89	1365753.12	Метод спутниковых геодезических измерений (определений)	0.10	–
9	605726.14	1365768.73	Метод спутниковых геодезических измерений (определений)	0.10	–
10	605724.18	1365772.67	Метод спутниковых геодезических измерений (определений)	0.10	–
11	605692.93	1365757.05	Метод спутниковых геодезических измерений (определений)	0.10	–
12	605658.17	1365739.81	Метод спутниковых геодезических измерений (определений)	0.10	–
13	605629.62	1365725.07	Метод спутниковых геодезических	0.10	–

			измерений (определений)		
14	605631.43	1365748.83	Метод спутниковых геодезических измерений (определений)	0.10	—
15	605636.76	1365746.77	Метод спутниковых геодезических измерений (определений)	0.10	—
16	605645.13	1365768.39	Метод спутниковых геодезических измерений (определений)	0.10	—
17	605633.34	1365772.95	Метод спутниковых геодезических измерений (определений)	0.10	—
18	605634.70	1365785.55	Метод спутниковых геодезических измерений (определений)	0.10	—
19	605636.65	1365820.55	Метод спутниковых геодезических измерений (определений)	0.10	—
20	605638.78	1365853.98	Метод спутниковых геодезических измерений (определений)	0.10	—
21	605640.74	1365884.78	Метод спутниковых геодезических измерений (определений)	0.10	—
22	605665.81	1365897.47	Метод спутниковых геодезических измерений (определений)	0.10	—
23	605700.38	1365933.23	Метод спутниковых геодезических измерений (определений)	0.10	—
24	605734.13	1365961.32	Метод спутниковых геодезических измерений (определений)	0.10	—
25	605770.57	1365992.84	Метод спутниковых геодезических измерений (определений)	0.10	—
26	605767.69	1365996.16	Метод спутниковых геодезических измерений (определений)	0.10	—
27	605731.28	1365964.67	Метод спутниковых геодезических измерений (определений)	0.10	—
28	605697.38	1365936.46	Метод спутниковых геодезических измерений (определений)	0.10	—
29	605663.17	1365901.06	Метод спутниковых геодезических измерений (определений)	0.10	—
30	605636.50	1365887.57	Метод спутниковых геодезических	0.10	—

			измерений (определений)		
31	605634.39	1365854.26	Метод спутниковых геодезических измерений (определений)	0.10	—
32	605632.26	1365820.81	Метод спутниковых геодезических измерений (определений)	0.10	—
33	605630.31	1365785.91	Метод спутниковых геодезических измерений (определений)	0.10	—
34	605629.09	1365774.59	Метод спутниковых геодезических измерений (определений)	0.10	—
35	605623.67	1365776.69	Метод спутниковых геодезических измерений (определений)	0.10	—
36	605615.31	1365755.07	Метод спутниковых геодезических измерений (определений)	0.10	—
37	605627.14	1365750.49	Метод спутниковых геодезических измерений (определений)	0.10	—
38	605624.89	1365720.84	Метод спутниковых геодезических измерений (определений)	0.10	—
39	605622.51	1365684.13	Метод спутниковых геодезических измерений (определений)	0.10	—
40	605619.84	1365645.00	Метод спутниковых геодезических измерений (определений)	0.10	—
41	605600.78	1365615.58	Метод спутниковых геодезических измерений (определений)	0.10	—
42	605604.47	1365613.18	Метод спутниковых геодезических измерений (определений)	0.10	—
43	605621.55	1365639.54	Метод спутниковых геодезических измерений (определений)	0.10	—
1	605633.39	1365610.43	Метод спутниковых геодезических измерений (определений)	0.10	—
Зона1(2)	—	—	—	—	—
44	605356.33	1372742.65	Метод спутниковых геодезических измерений (определений)	0.10	—
45	605363.69	1372764.66	Метод спутниковых геодезических измерений (определений)	0.10	—
46	605352.71	1372768.33	Метод спутниковых геодезических	0.10	—

			измерений (определений)		
47	605356.09	1372792.29	Метод спутниковых геодезических измерений (определений)	0.10	—
48	605360.67	1372826.68	Метод спутниковых геодезических измерений (определений)	0.10	—
49	605365.25	1372863.32	Метод спутниковых геодезических измерений (определений)	0.10	—
50	605370.58	1372901.49	Метод спутниковых геодезических измерений (определений)	0.10	—
51	605375.37	1372935.29	Метод спутниковых геодезических измерений (определений)	0.10	—
52	605380.17	1372970.69	Метод спутниковых геодезических измерений (определений)	0.10	—
53	605384.88	1373004.87	Метод спутниковых геодезических измерений (определений)	0.10	—
54	605389.60	1373036.25	Метод спутниковых геодезических измерений (определений)	0.10	—
55	605393.97	1373071.49	Метод спутниковых геодезических измерений (определений)	0.10	—
56	605398.35	1373102.51	Метод спутниковых геодезических измерений (определений)	0.10	—
57	605402.87	1373133.92	Метод спутниковых геодезических измерений (определений)	0.10	—
58	605407.50	1373165.99	Метод спутниковых геодезических измерений (определений)	0.10	—
59	605412.90	1373206.50	Метод спутниковых геодезических измерений (определений)	0.10	—
60	605417.30	1373241.40	Метод спутниковых геодезических измерений (определений)	0.10	—
61	605422.57	1373277.48	Метод спутниковых геодезических измерений (определений)	0.10	—
62	605425.78	1373305.10	Метод спутниковых геодезических измерений (определений)	0.10	—
63	605421.41	1373305.61	Метод спутниковых геодезических	0.10	—

			измерений (определений)		
64	605418.21	1373278.06	Метод спутниковых геодезических измерений (определений)	0.10	—
65	605412.94	1373242.00	Метод спутниковых геодезических измерений (определений)	0.10	—
66	605408.54	1373207.07	Метод спутниковых геодезических измерений (определений)	0.10	—
67	605403.14	1373166.59	Метод спутниковых геодезических измерений (определений)	0.10	—
68	605398.51	1373134.54	Метод спутниковых геодезических измерений (определений)	0.10	—
69	605393.99	1373103.13	Метод спутниковых геодезических измерений (определений)	0.10	—
70	605389.61	1373072.06	Метод спутниковых геодезических измерений (определений)	0.10	—
71	605385.24	1373036.85	Метод спутниковых геодезических измерений (определений)	0.10	—
72	605380.52	1373005.50	Метод спутниковых геодезических измерений (определений)	0.10	—
73	605375.81	1372971.29	Метод спутниковых геодезических измерений (определений)	0.10	—
74	605371.01	1372935.89	Метод спутниковых геодезических измерений (определений)	0.10	—
75	605366.22	1372902.10	Метод спутниковых геодезических измерений (определений)	0.10	—
76	605360.89	1372863.90	Метод спутниковых геодезических измерений (определений)	0.10	—
77	605356.31	1372827.24	Метод спутниковых геодезических измерений (определений)	0.10	—
78	605351.73	1372792.90	Метод спутниковых геодезических измерений (определений)	0.10	—
79	605348.46	1372769.75	Метод спутниковых геодезических измерений (определений)	0.10	—
80	605341.92	1372771.94	Метод спутниковых геодезических	0.10	—



			измерений (определений)		
81	605337.54	1372759.03	Метод спутниковых геодезических измерений (определений)	0.10	—
82	605312.49	1372755.21	Метод спутниковых геодезических измерений (определений)	0.10	—
83	605283.16	1372750.55	Метод спутниковых геодезических измерений (определений)	0.10	—
84	605285.85	1372780.23	Метод спутниковых геодезических измерений (определений)	0.10	—
85	605288.42	1372809.58	Метод спутниковых геодезических измерений (определений)	0.10	—
86	605291.18	1372839.45	Метод спутниковых геодезических измерений (определений)	0.10	—
87	605293.16	1372864.63	Метод спутниковых геодезических измерений (определений)	0.10	—
88	605296.08	1372890.92	Метод спутниковых геодезических измерений (определений)	0.10	—
89	605291.71	1372891.41	Метод спутниковых геодезических измерений (определений)	0.10	—
90	605289.03	1372867.30	Метод спутниковых геодезических измерений (определений)	0.10	—
91	605252.64	1372871.91	Метод спутниковых геодезических измерений (определений)	0.10	—
92	605254.01	1372891.52	Метод спутниковых геодезических измерений (определений)	0.10	—
93	605249.62	1372891.83	Метод спутниковых геодезических измерений (определений)	0.10	—
94	605247.96	1372868.07	Метод спутниковых геодезических измерений (определений)	0.10	—
95	605288.54	1372862.93	Метод спутниковых геодезических измерений (определений)	0.10	—
96	605288.61	1372862.89	Метод спутниковых геодезических измерений (определений)	0.10	—
97	605286.80	1372839.83	Метод спутниковых геодезических	0.10	—

			измерений (определений)		
98	605284.04	1372809.98	Метод спутниковых геодезических измерений (определений)	0.10	—
99	605281.47	1372780.63	Метод спутниковых геодезических измерений (определений)	0.10	—
100	605278.69	1372749.97	Метод спутниковых геодезических измерений (определений)	0.10	—
101	605243.37	1372746.98	Метод спутниковых геодезических измерений (определений)	0.10	—
102	605239.91	1372775.63	Метод спутниковых геодезических измерений (определений)	0.10	—
103	605235.54	1372775.10	Метод спутниковых геодезических измерений (определений)	0.10	—
104	605239.51	1372742.24	Метод спутниковых геодезических измерений (определений)	0.10	—
105	605280.98	1372745.74	Метод спутниковых геодезических измерений (определений)	0.10	—
106	605312.12	1372750.69	Метод спутниковых геодезических измерений (определений)	0.10	—
107	605324.74	1372729.30	Метод спутниковых геодезических измерений (определений)	0.10	—
108	605328.53	1372731.53	Метод спутниковых геодезических измерений (определений)	0.10	—
109	605316.80	1372751.42	Метод спутниковых геодезических измерений (определений)	0.10	—
110	605335.95	1372754.34	Метод спутниковых геодезических измерений (определений)	0.10	—
111	605334.48	1372750.01	Метод спутниковых геодезических измерений (определений)	0.10	—
44	605356.33	1372742.65	Метод спутниковых геодезических измерений (определений)	0.10	—
Зона1(3)	—	—	—	—	—
112	611486.25	1374968.57	Метод спутниковых геодезических измерений (определений)	0.10	—
113	611487.79	1374972.69	Метод спутниковых геодезических	0.10	—

			измерений (определений)		
114	611457.17	1374984.20	Метод спутниковых геодезических измерений (определений)	0.10	—
115	611415.80	1374998.76	Метод спутниковых геодезических измерений (определений)	0.10	—
116	611377.04	1375013.25	Метод спутниковых геодезических измерений (определений)	0.10	—
117	611335.34	1375028.41	Метод спутниковых геодезических измерений (определений)	0.10	—
118	611292.57	1375044.22	Метод спутниковых геодезических измерений (определений)	0.10	—
119	611256.42	1375057.64	Метод спутниковых геодезических измерений (определений)	0.10	—
120	611238.46	1375067.60	Метод спутниковых геодезических измерений (определений)	0.10	—
121	611245.13	1375066.65	Метод спутниковых геодезических измерений (определений)	0.10	—
122	611245.75	1375071.01	Метод спутниковых геодезических измерений (определений)	0.10	—
123	611227.69	1375073.56	Метод спутниковых геодезических измерений (определений)	0.10	—
124	611202.48	1375087.49	Метод спутниковых геодезических измерений (определений)	0.10	—
125	611207.54	1375094.97	Метод спутниковых геодезических измерений (определений)	0.10	—
126	611204.12	1375097.28	Метод спутниковых геодезических измерений (определений)	0.10	—
127	611234.39	1375112.03	Метод спутниковых геодезических измерений (определений)	0.10	—
128	611232.46	1375115.98	Метод спутниковых геодезических измерений (определений)	0.10	—
129	611199.91	1375100.12	Метод спутниковых геодезических измерений (определений)	0.10	—
130	611188.48	1375107.83	Метод спутниковых геодезических	0.10	—

			измерений (определений)		
131	611175.49	1375088.64	Метод спутниковых геодезических измерений (определений)	0.10	—
132	611194.55	1375075.78	Метод спутниковых геодезических измерений (определений)	0.10	—
133	611200.00	1375083.83	Метод спутниковых геодезических измерений (определений)	0.10	—
134	611224.59	1375070.25	Метод спутниковых геодезических измерений (определений)	0.10	—
135	611252.54	1375054.77	Метод спутниковых геодезических измерений (определений)	0.10	—
136	611237.29	1375026.36	Метод спутниковых геодезических измерений (определений)	0.10	—
137	611206.73	1375012.48	Метод спутниковых геодезических измерений (определений)	0.10	—
138	611220.47	1374982.89	Метод спутниковых геодезических измерений (определений)	0.10	—
139	611224.46	1374984.74	Метод спутниковых геодезических измерений (определений)	0.10	—
140	611212.59	1375010.30	Метод спутниковых геодезических измерений (определений)	0.10	—
141	611240.47	1375022.96	Метод спутниковых геодезических измерений (определений)	0.10	—
142	611256.53	1375052.91	Метод спутниковых геодезических измерений (определений)	0.10	—
143	611291.04	1375040.10	Метод спутниковых геодезических измерений (определений)	0.10	—
144	611333.82	1375024.28	Метод спутниковых геодезических измерений (определений)	0.10	—
145	611375.52	1375009.12	Метод спутниковых геодезических измерений (определений)	0.10	—
146	611411.94	1374995.50	Метод спутниковых геодезических измерений (определений)	0.10	—
147	611402.92	1374976.59	Метод спутниковых геодезических	0.10	—

			измерений (определений)		
148	611406.89	1374974.70	Метод спутниковых геодезических измерений (определений)	0.10	—
149	611416.09	1374993.99	Метод спутниковых геодезических измерений (определений)	0.10	—
150	611455.67	1374980.06	Метод спутниковых геодезических измерений (определений)	0.10	—
112	611486.25	1374968.57	Метод спутниковых геодезических измерений (определений)	0.10	—
Зона1(4)	—	—	—	—	—
151	608767.71	1376710.45	Метод спутниковых геодезических измерений (определений)	0.10	—
152	608764.54	1376713.50	Метод спутниковых геодезических измерений (определений)	0.10	—
153	608737.48	1376685.36	Метод спутниковых геодезических измерений (определений)	0.10	—
154	608708.97	1376665.79	Метод спутниковых геодезических измерений (определений)	0.10	—
155	608685.31	1376692.19	Метод спутниковых геодезических измерений (определений)	0.10	—
156	608682.03	1376689.25	Метод спутниковых геодезических измерений (определений)	0.10	—
157	608705.30	1376663.29	Метод спутниковых геодезических измерений (определений)	0.10	—
158	608680.64	1376646.58	Метод спутниковых геодезических измерений (определений)	0.10	—
159	608679.25	1376665.94	Метод спутниковых геодезических измерений (определений)	0.10	—
160	608674.86	1376665.63	Метод спутниковых геодезических измерений (определений)	0.10	—
161	608676.43	1376643.72	Метод спутниковых геодезических измерений (определений)	0.10	—
162	608654.04	1376628.41	Метод спутниковых геодезических измерений (определений)	0.10	—
163	608644.41	1376633.61	Метод спутниковых геодезических	0.10	—

			измерений (определений)		
164	608633.51	1376613.41	Метод спутниковых геодезических измерений (определений)	0.10	—
165	608652.39	1376603.13	Метод спутниковых геодезических измерений (определений)	0.10	—
166	608656.82	1376580.00	Метод спутниковых геодезических измерений (определений)	0.10	—
167	608661.96	1376553.46	Метод спутниковых геодезических измерений (определений)	0.10	—
168	608634.67	1376535.76	Метод спутниковых геодезических измерений (определений)	0.10	—
169	608606.02	1376517.41	Метод спутниковых геодезических измерений (определений)	0.10	—
170	608595.84	1376516.15	Метод спутниковых геодезических измерений (определений)	0.10	—
171	608596.39	1376511.78	Метод спутниковых геодезических измерений (определений)	0.10	—
172	608607.56	1376513.17	Метод спутниковых геодезических измерений (определений)	0.10	—
173	608637.06	1376532.06	Метод спутниковых геодезических измерений (определений)	0.10	—
174	608666.84	1376551.38	Метод спутниковых геодезических измерений (определений)	0.10	—
175	608661.14	1376580.83	Метод спутниковых геодезических измерений (определений)	0.10	—
176	608656.19	1376606.66	Метод спутниковых геодезических измерений (определений)	0.10	—
177	608664.82	1376622.60	Метод спутниковых геодезических измерений (определений)	0.10	—
178	608658.40	1376626.06	Метод спутниковых геодезических измерений (определений)	0.10	—
179	608679.47	1376640.47	Метод спутниковых геодезических измерений (определений)	0.10	—
180	608709.98	1376661.15	Метод спутниковых геодезических	0.10	—

			измерений (определений)		
181	608740.34	1376681.98	Метод спутниковых геодезических измерений (определений)	0.10	—
151	608767.71	1376710.45	Метод спутниковых геодезических измерений (определений)	0.10	—
Зона1(5)	—	—	—	—	—
182	611393.87	1383916.70	Метод спутниковых геодезических измерений (определений)	0.10	—
183	611396.48	1383939.55	Метод спутниковых геодезических измерений (определений)	0.10	—
184	611392.43	1383940.01	Метод спутниковых геодезических измерений (определений)	0.10	—
185	611402.61	1383960.56	Метод спутниковых геодезических измерений (определений)	0.10	—
186	611412.64	1383981.04	Метод спутниковых геодезических измерений (определений)	0.10	—
187	611424.52	1384005.56	Метод спутниковых геодезических измерений (определений)	0.10	—
188	611423.01	1384007.69	Метод спутниковых геодезических измерений (определений)	0.10	—
189	611395.97	1384004.54	Метод спутниковых геодезических измерений (определений)	0.10	—
190	611380.80	1384002.90	Метод спутниковых геодезических измерений (определений)	0.10	—
191	611379.16	1384026.03	Метод спутниковых геодезических измерений (определений)	0.10	—
192	611374.77	1384025.72	Метод спутниковых геодезических измерений (определений)	0.10	—
193	611376.74	1383998.04	Метод спутниковых геодезических измерений (определений)	0.10	—
194	611396.46	1384000.16	Метод спутниковых геодезических измерений (определений)	0.10	—
195	611418.24	1384002.70	Метод спутниковых геодезических измерений (определений)	0.10	—
196	611408.68	1383982.96	Метод спутниковых геодезических	0.10	—

			измерений (определений)		
197	611398.66	1383962.50	Метод спутниковых геодезических измерений (определений)	0.10	—
198	611387.78	1383940.54	Метод спутниковых геодезических измерений (определений)	0.10	—
199	611387.19	1383940.61	Метод спутниковых геодезических измерений (определений)	0.10	—
200	611384.57	1383951.55	Метод спутниковых геодезических измерений (определений)	0.10	—
201	611380.29	1383950.53	Метод спутниковых геодезических измерений (определений)	0.10	—
202	611382.54	1383941.14	Метод спутниковых геодезических измерений (определений)	0.10	—
203	611373.49	1383942.18	Метод спутниковых геодезических измерений (определений)	0.10	—
204	611370.81	1383919.33	Метод спутниковых геодезических измерений (определений)	0.10	—
182	611393.87	1383916.70	Метод спутниковых геодезических измерений (определений)	0.10	—
Зона1(6)	—	—	—	—	—
205	599000.86	1354744.67	Метод спутниковых геодезических измерений (определений)	0.10	—
206	599001.91	1354748.94	Метод спутниковых геодезических измерений (определений)	0.10	—
207	598964.14	1354758.20	Метод спутниковых геодезических измерений (определений)	0.10	—
208	598927.48	1354767.88	Метод спутниковых геодезических измерений (определений)	0.10	—
209	598889.75	1354777.90	Метод спутниковых геодезических измерений (определений)	0.10	—
210	598870.90	1354750.69	Метод спутниковых геодезических измерений (определений)	0.10	—
211	598862.20	1354738.06	Метод спутниковых геодезических измерений (определений)	0.10	—
212	598845.61	1354739.80	Метод спутниковых геодезических	0.10	—



			измерений (определений)		
213	598843.19	1354716.75	Метод спутниковых геодезических измерений (определений)	0.10	—
214	598866.07	1354714.35	Метод спутниковых геодезических измерений (определений)	0.10	—
215	598868.48	1354737.40	Метод спутниковых геодезических измерений (определений)	0.10	—
216	598867.18	1354737.54	Метод спутниковых геодезических измерений (определений)	0.10	—
217	598874.52	1354748.19	Метод спутниковых геодезических измерений (определений)	0.10	—
218	598890.52	1354771.28	Метод спутниковых геодезических измерений (определений)	0.10	—
219	598906.63	1354743.61	Метод спутниковых геодезических измерений (определений)	0.10	—
220	598910.43	1354745.83	Метод спутниковых геодезических измерений (определений)	0.10	—
221	598895.26	1354771.89	Метод спутниковых геодезических измерений (определений)	0.10	—
222	598926.35	1354763.63	Метод спутниковых геодезических измерений (определений)	0.10	—
223	598963.05	1354753.93	Метод спутниковых геодезических измерений (определений)	0.10	—
205	599000.86	1354744.67	Метод спутниковых геодезических измерений (определений)	0.10	—
Зона1(7)	—	—	—	—	—
224	599410.21	1350566.70	Метод спутниковых геодезических измерений (определений)	0.10	—
225	599414.24	1350568.48	Метод спутниковых геодезических измерений (определений)	0.10	—
226	599402.76	1350594.42	Метод спутниковых геодезических измерений (определений)	0.10	—
227	599391.87	1350619.48	Метод спутниковых геодезических измерений (определений)	0.10	—
228	599350.41	1350615.46	Метод спутниковых геодезических	0.10	—

			измерений (определений)		
229	599311.15	1350611.25	Метод спутниковых геодезических измерений (определений)	0.10	—
230	599277.14	1350607.35	Метод спутниковых геодезических измерений (определений)	0.10	—
231	599273.23	1350618.73	Метод спутниковых геодезических измерений (определений)	0.10	—
232	599251.48	1350611.25	Метод спутниковых геодезических измерений (определений)	0.10	—
233	599256.07	1350597.91	Метод спутниковых геодезических измерений (определений)	0.10	—
234	599230.76	1350581.51	Метод спутниковых геодезических измерений (определений)	0.10	—
235	599195.89	1350558.83	Метод спутниковых геодезических измерений (определений)	0.10	—
236	599161.90	1350536.19	Метод спутниковых геодезических измерений (определений)	0.10	—
237	599127.99	1350514.14	Метод спутниковых геодезических измерений (определений)	0.10	—
238	599094.40	1350492.02	Метод спутниковых геодезических измерений (определений)	0.10	—
239	599055.76	1350466.60	Метод спутниковых геодезических измерений (определений)	0.10	—
240	599058.18	1350462.92	Метод спутниковых геодезических измерений (определений)	0.10	—
241	599096.82	1350488.35	Метод спутниковых геодезических измерений (определений)	0.10	—
242	599130.40	1350510.46	Метод спутниковых геодезических измерений (определений)	0.10	—
243	599164.32	1350532.52	Метод спутниковых геодезических измерений (определений)	0.10	—
244	599198.31	1350555.16	Метод спутниковых геодезических измерений (определений)	0.10	—
245	599233.16	1350577.81	Метод спутниковых геодезических	0.10	—

			измерений (определений)		
246	599257.54	1350593.62	Метод спутниковых геодезических измерений (определений)	0.10	—
247	599259.02	1350589.33	Метод спутниковых геодезических измерений (определений)	0.10	—
248	599280.77	1350596.82	Метод спутниковых геодезических измерений (определений)	0.10	—
249	599278.61	1350603.09	Метод спутниковых геодезических измерений (определений)	0.10	—
250	599311.64	1350606.88	Метод спутниковых геодезических измерений (определений)	0.10	—
251	599350.85	1350611.08	Метод спутниковых геодезических измерений (определений)	0.10	—
252	599389.11	1350614.79	Метод спутниковых геодезических измерений (определений)	0.10	—
253	599398.74	1350592.65	Метод спутниковых геодезических измерений (определений)	0.10	—
224	599410.21	1350566.70	Метод спутниковых геодезических измерений (определений)	0.10	—
Зона1(8)	—	—	—	—	—
254	596681.82	1349110.73	Метод спутниковых геодезических измерений (определений)	0.10	—
255	596683.82	1349114.66	Метод спутниковых геодезических измерений (определений)	0.10	—
256	596653.03	1349130.34	Метод спутниковых геодезических измерений (определений)	0.10	—
257	596614.13	1349130.04	Метод спутниковых геодезических измерений (определений)	0.10	—
258	596599.03	1349143.35	Метод спутниковых геодезических измерений (определений)	0.10	—
259	596601.07	1349156.73	Метод спутниковых геодезических измерений (определений)	0.10	—
260	596578.34	1349160.20	Метод спутниковых геодезических измерений (определений)	0.10	—
261	596574.83	1349137.29	Метод спутниковых геодезических	0.10	—

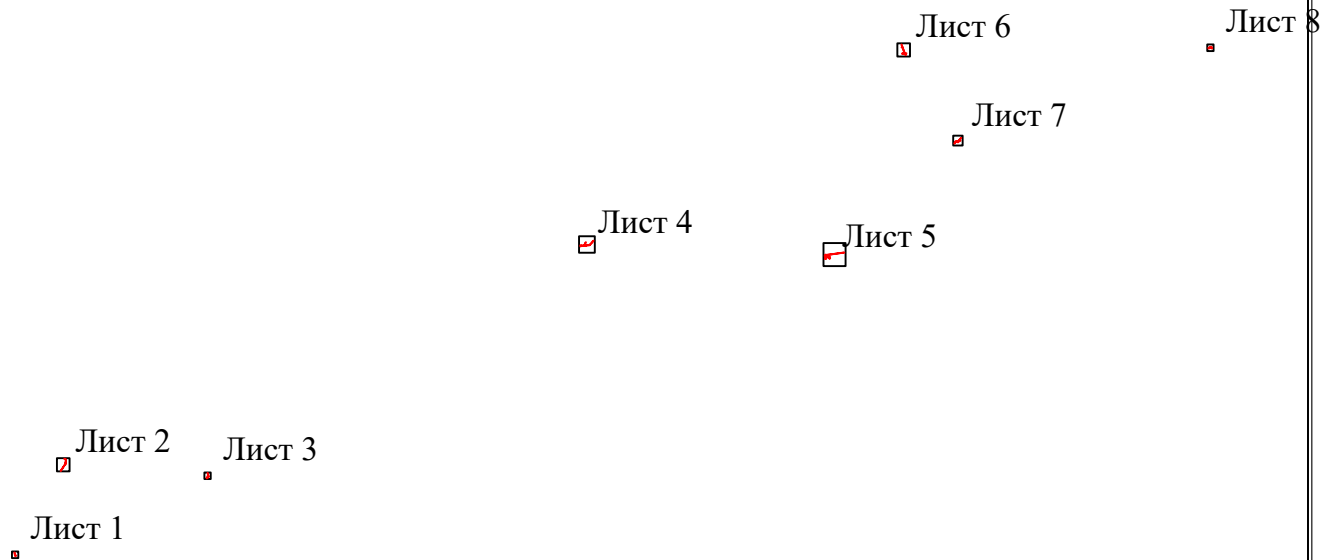
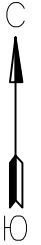
			измерений (определений)		
262	596597.57	1349133.81	Метод спутниковых геодезических измерений (определений)	0.10	–
263	596598.24	1349138.18	Метод спутниковых геодезических измерений (определений)	0.10	–
264	596612.48	1349125.63	Метод спутниковых геодезических измерений (определений)	0.10	–
265	596651.99	1349125.93	Метод спутниковых геодезических измерений (определений)	0.10	–
254	596681.82	1349110.73	Метод спутниковых геодезических измерений (определений)	0.10	–
3. Сведения о характерных точках части (частей) границы объекта					
Обозначение характерных точек части границы	Координаты, м		Метод определения координат характерной точки	Средняя квадратическая погрешность положения характерной точки ( $M_t$ ), м	Описание обозначения точки на местности (при наличии)
	X	Y			
1	2	3	4	5	6
–	–	–	–	–	–

**Схема расположения границ  
для размещения объекта  
ВЛ-0,4кВ реконстр. базы предпр ф17 пс Пироговка**  

---

**(наименование объекта)**

**Обзорная схема границ объекта**



**Условные обозначения:**

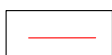
 - граница устанавливаемого  
публичного сервитута

Схема расположения границ публичного сервитута

для размещения объекта

ВЛ-0,4кВ реконстр. базы предпр ф17 пс Пироговка

(наименование объекта)

План границ объекта

С

Обозначение характерных точек границ	Координаты, м	
	X	Y
254	596681.82	1349110.73
255	596683.82	1349114.66
256	596653.03	1349130.34
257	596614.13	1349130.04
258	596599.03	1349143.35
259	596601.07	1349156.73
260	596578.34	1349160.2
261	596574.83	1349137.29
262	596597.57	1349133.81
264	596612.48	1349125.63
265	596651.99	1349125.93



Используемые условные знаки и обозначения:

- 1

- обозначение характерной точки границы устанавливаемой зоны публичного сервитута
- - границы земельных участков, попадающих в зону публичного сервитута
- - граница кадастрового квартала
- 30:01:160102

- номер кадастрового квартала
- - граница устанавливаемой зоны публичного сервитута
- - ось линии

Масштаб 1:1000

Лист 1 из 9

- :415

- кадастровый номер ЗУ
- с. Пироговка

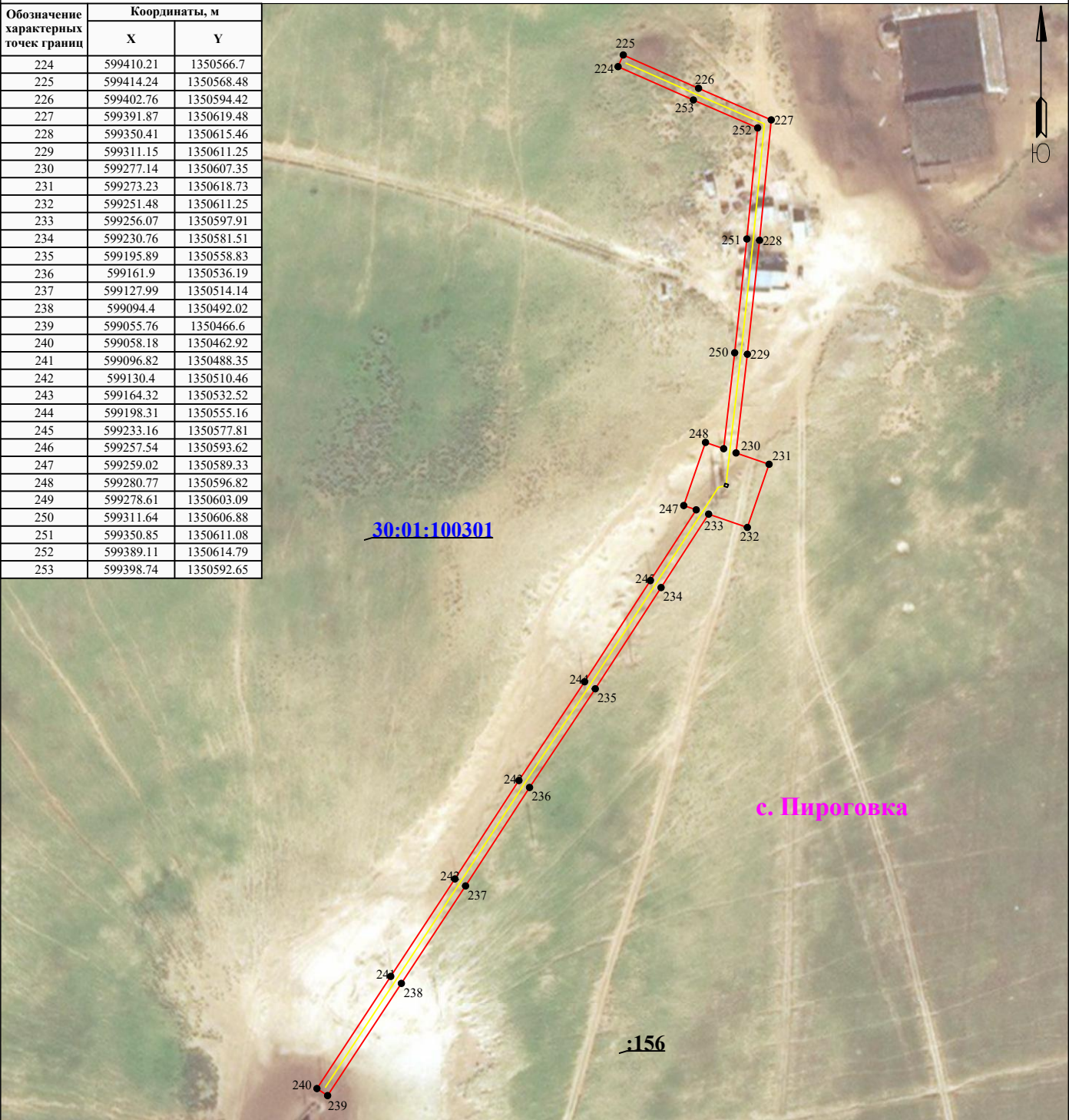
- наименование субъекта, населенного пункта



Схема расположения границ публичного сервитута  
для размещения объекта  
ВЛ-0,4кВ реконстр. базы предпр ф17 пс Пироговка  
(наименование объекта)

План границ объекта

Обозначение характерных точек границ	Координаты, м	
	X	Y
224	599410.21	1350566.7
225	599414.24	1350568.48
226	599402.76	1350594.42
227	599391.87	1350619.48
228	599350.41	1350615.46
229	599311.15	1350611.25
230	599277.14	1350607.35
231	599273.23	1350618.73
232	599251.48	1350611.25
233	599256.07	1350597.91
234	599230.76	1350581.51
235	599195.89	1350558.83
236	599161.9	1350536.19
237	599127.99	1350514.14
238	599094.4	1350492.02
239	599055.76	1350466.6
240	599058.18	1350462.92
241	599096.82	1350488.35
242	599130.4	1350510.46
243	599164.32	1350532.52
244	599198.31	1350555.16
245	599233.16	1350577.81
246	599257.54	1350593.62
247	599259.02	1350589.33
248	599280.77	1350596.82
249	599278.61	1350603.09
250	599311.64	1350606.88
251	599350.85	1350611.08
252	599389.11	1350614.79
253	599398.74	1350592.65



Используемые условные знаки и обозначения:

- 1 - обозначение характерной точки границы устанавливаемой зоны публичного сервитута
- границы земельных участков, попадающих в зону публичного сервитута
- граница кадастрового квартала
- 30:01:160102 - номер кадастрового квартала
- граница устанавливаемой зоны публичного сервитута
- ось линии

Масштаб 1:2000

Лист 2 из 9

- :415 - кадастровый номер ЗУ
- с. Пироговка - наименование субъекта, населенного пункта

# Схема расположения границ публичного сервитута

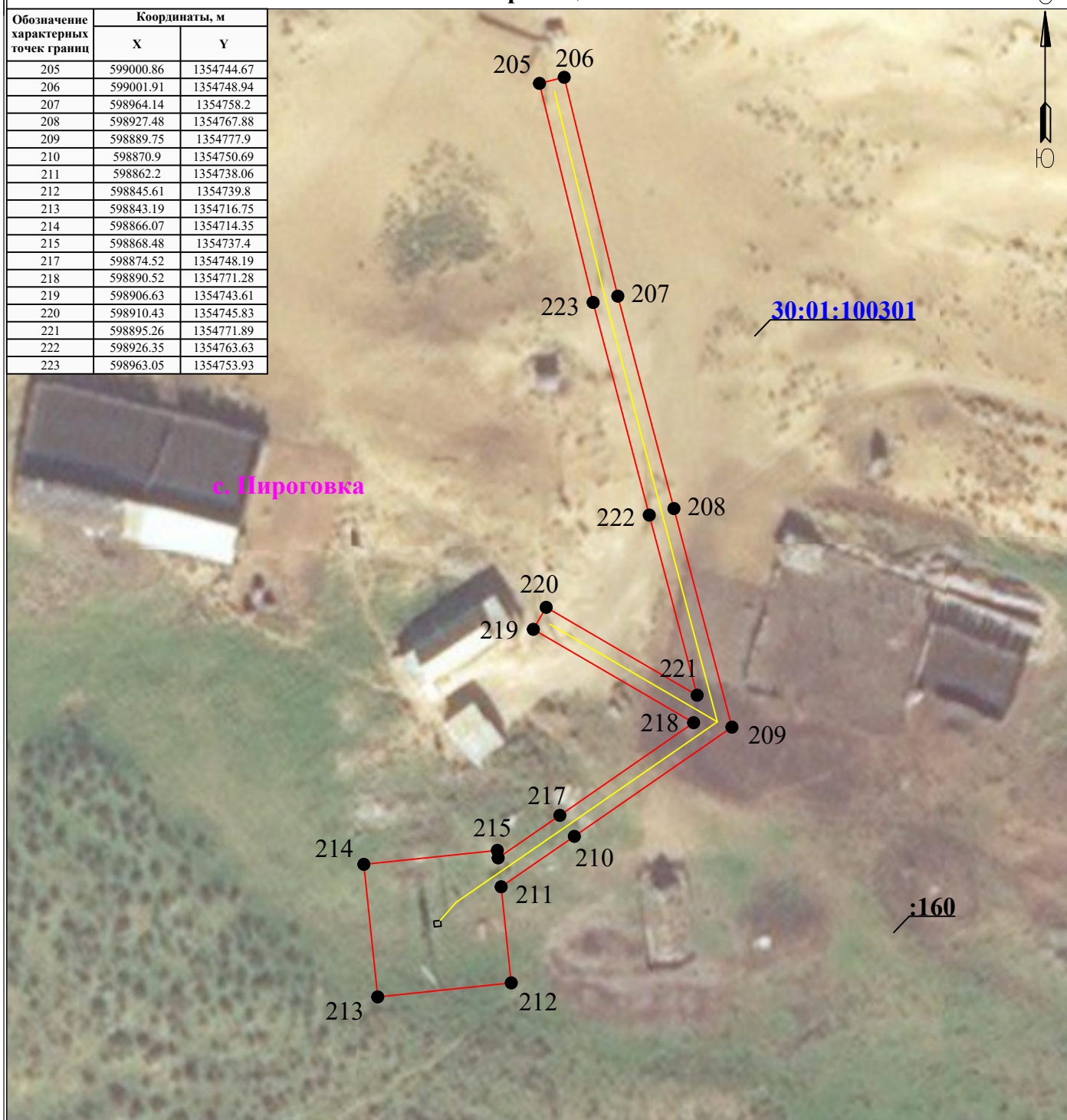
для размещения объекта

**ВЛ-0,4кВ реконстр. базы предпр ф17 пс Пироговка**

(наименование объекта)

## План границ объекта

Обозначение характерных точек границ	Координаты, м	
	X	Y
205	599000.86	1354744.67
206	599001.91	1354748.94
207	598964.14	1354758.2
208	598927.48	1354767.88
209	598889.75	1354777.9
210	598870.9	1354750.69
211	598862.2	1354738.06
212	598845.61	1354739.8
213	598843.19	1354716.75
214	598866.07	1354714.35
215	598868.48	1354737.4
217	598874.52	1354748.19
218	598890.52	1354771.28
219	598906.63	1354743.61
220	598910.43	1354745.83
221	598895.26	1354771.89
222	598926.35	1354763.63
223	598963.05	1354753.93



### Используемые условные знаки и обозначения:

	1	- обозначение характерной точки границы устанавливаемой зоны публичного сервитута
		- границы земельных участков, попадающих в зону публичного сервитута
		- граница кадастрового квартала
	30:01:160102	- номер кадастрового квартала
		- граница устанавливаемой зоны публичного сервитута
		- ось линии

Масштаб 1:1000

Лист 3 из 9

:415 - кадастровый номер ЗУ

с. Пироговка - наименование субъекта, населенного пункта



**Схема расположения границ публичного сервитута**  
для размещения объекта  
**ВЛ-0,4кВ реконстр. базы предпр ф17 пс Пироговка**  
(наименование объекта)

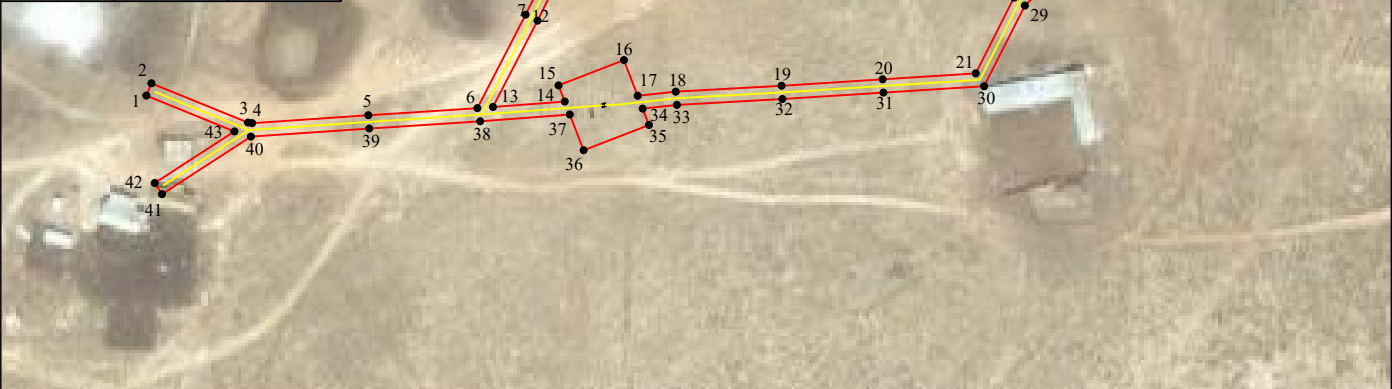
**План границ объекта**

С



Обозначение характерных точек границ	Координаты, м	
	X	Y
1	605633.39	1365610.43
2	605637.47	1365612.09
3	605624.47	1365644.05
4	605624.28	1365645.42
5	605626.9	1365683.84
6	605629.24	1365719.92
7	605660.16	1365735.88
8	605694.89	1365753.12
9	605726.14	1365768.73
10	605724.18	1365772.67
11	605692.93	1365757.05
12	605658.17	1365739.81
13	605629.62	1365725.07
14	605631.43	1365748.83
15	605636.76	1365746.77
16	605645.13	1365768.39
17	605633.34	1365772.95
18	605634.7	1365785.55
19	605636.65	1365820.55
20	605638.78	1365853.98
21	605640.74	1365884.78
22	605665.81	1365897.47
23	605700.38	1365933.23
24	605734.13	1365961.32
25	605770.57	1365992.84
26	605767.69	1365996.16
27	605731.28	1365964.67
28	605697.38	1365936.46
29	605663.17	1365901.06
30	605636.5	1365887.57
31	605634.39	1365854.26
32	605632.26	1365820.81
33	605630.31	1365785.91
34	605629.09	1365774.59
35	605623.67	1365776.69
36	605615.31	1365755.07
37	605627.14	1365750.49
38	605624.89	1365720.84
39	605622.51	1365684.13
40	605619.84	1365645
41	605600.78	1365615.58
42	605604.47	1365613.18
43	605621.55	1365639.54
1	605633.39	1365610.43

Золотухинский сельсовет



**Используемые условные знаки и обозначения:**

- 1 - обозначение характерной точки границы устанавливаемой зоны публичного сервитута
- границы земельных участков, попадающих в зону публичного сервитута
- граница кадастрового квартала
- номер кадастрового квартала
- граница устанавливаемой зоны публичного сервитута
- ось линии

Масштаб 1:2500

Лист 4 из 9

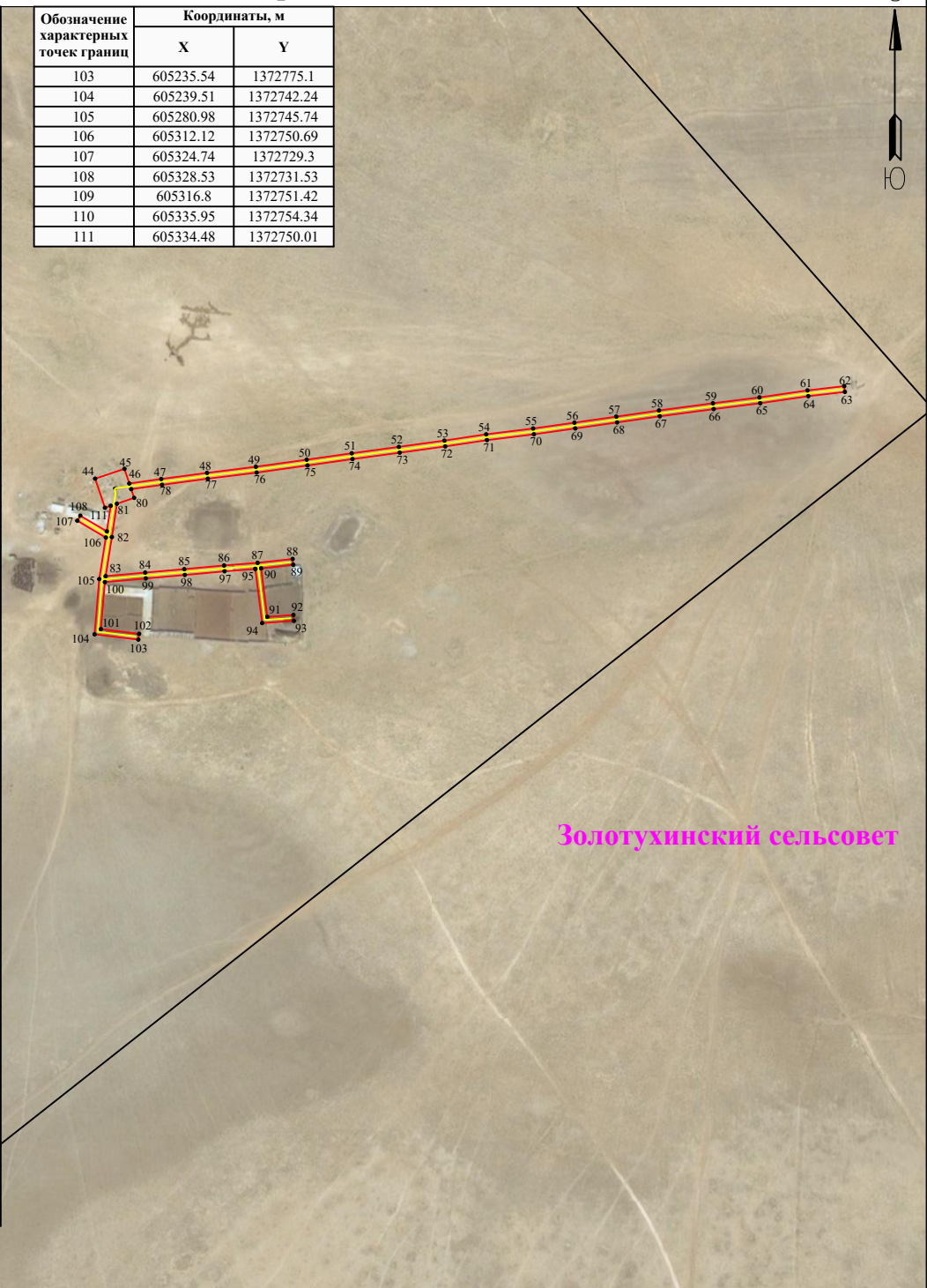
- кадастровый номер ЗУ
- наименование субъекта, населенного пункта

**Схема расположения границ публичного сервитута**  
**для размещения объекта**  
**ВЛ-0,4кВ реконстр. базы предпр ф17 пс Пироговка**  
**(наименование объекта)**

**План границ объекта**

Обозначение характерных точек границ	Координаты, м	
	X	Y
44	605356.33	1372742.65
45	605363.69	1372764.66
46	605352.71	1372768.33
47	605356.09	1372792.29
48	605360.67	1372826.68
49	605365.25	1372863.32
50	605370.58	1372901.49
51	605375.37	1372935.29
52	605380.17	1372970.69
53	605384.88	1373004.87
54	605389.6	1373036.25
55	605393.97	1373071.49
56	605398.35	1373102.51
57	605402.87	1373133.92
58	605407.5	1373165.99
59	605412.9	1373206.5
60	605417.3	1373241.4
61	605422.57	1373277.48
62	605425.78	1373305.1
63	605421.41	1373305.61
64	605418.21	1373278.06
65	605412.94	1373242
66	605408.54	1373207.07
67	605403.14	1373166.59
68	605398.51	1373134.54
69	605393.99	1373103.13
70	605389.61	1373072.06
71	605385.24	1373036.85
72	605380.52	1373005.5
73	605375.81	1372971.29
74	605371.01	1372935.89
75	605366.22	1372902.1
76	605360.89	1372863.9
77	605356.31	1372827.24
78	605351.73	1372792.9
79	605348.46	1372769.75
80	605341.92	1372771.94
81	605337.54	1372759.03
82	605312.49	1372755.21
83	605283.16	1372750.55
84	605285.85	1372780.23
85	605288.42	1372809.58
86	605291.18	1372839.45
87	605293.16	1372864.63
88	605296.08	1372890.92
89	605291.71	1372891.41
90	605289.03	1372867.3
91	605252.64	1372871.91
92	605254.01	1372891.52
93	605249.62	1372891.83
94	605247.96	1372868.07
95	605288.54	1372862.93
97	605286.8	1372839.83
98	605284.04	1372809.98
99	605281.47	1372780.63
100	605278.69	1372749.97
101	605243.37	1372746.98
102	605239.91	1372775.63

Обозначение характерных точек границ	Координаты, м	
	X	Y
103	605235.54	1372775.1
104	605239.51	1372742.24
105	605280.98	1372745.74
106	605312.12	1372750.69
107	605324.74	1372729.3
108	605328.53	1372731.53
109	605316.8	1372751.42
110	605335.95	1372754.34
111	605334.48	1372750.01



**Используемые условные знаки и обозначения:**

- 1 - обозначение характерной точки границы устанавливаемой зоны публичного сервитута
- границы земельных участков, попадающих в зону публичного сервитута
- граница кадастрового квартала
- номер кадастрового квартала
- граница устанавливаемой зоны публичного сервитута
- ось линии

Масштаб 1:3500

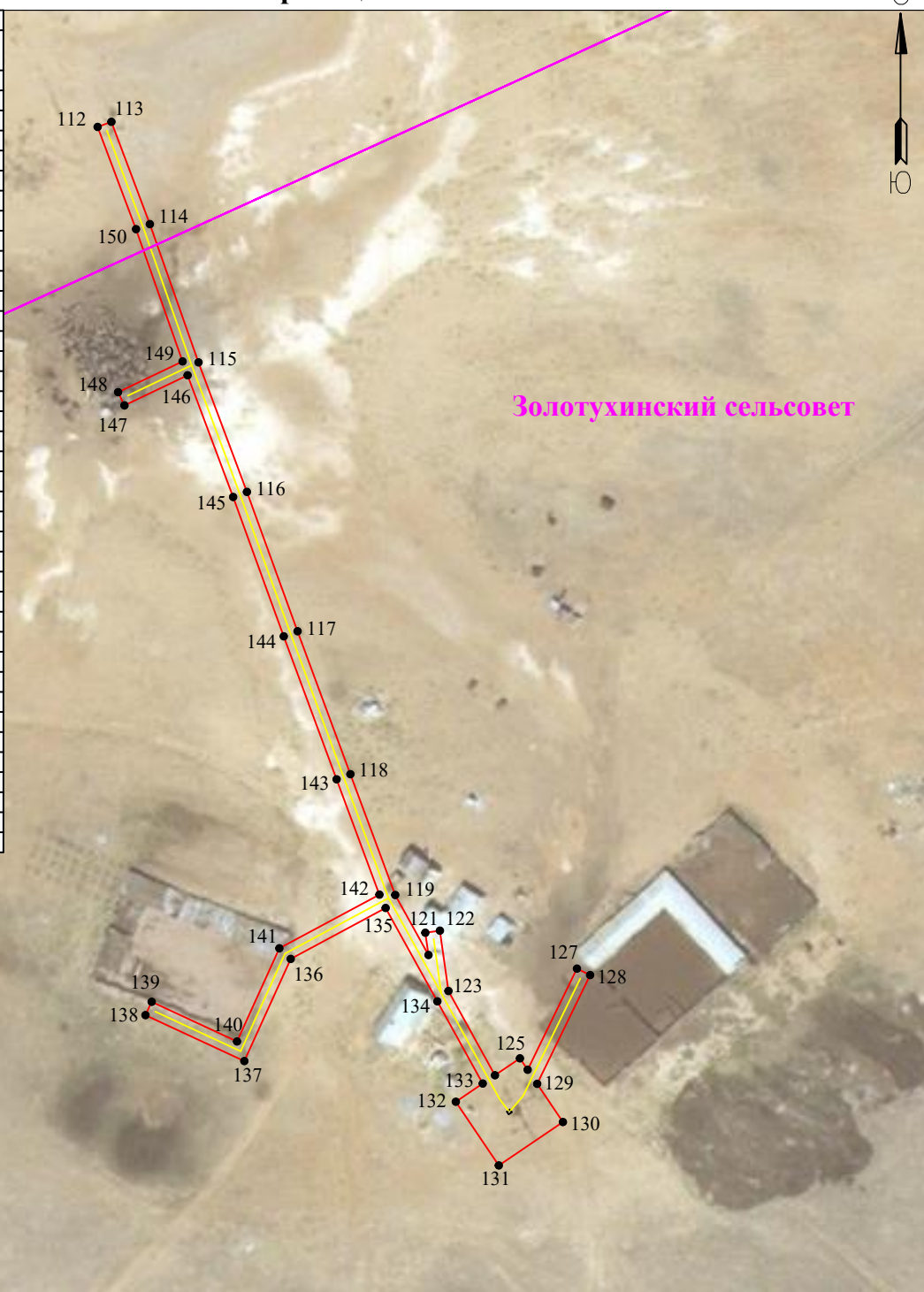
Лист 5 из 9

- кадастровый номер ЗУ
- наименование субъекта, населенного пункта

# Схема расположения границ публичного сервитута для размещения объекта ВЛ-0,4кВ реконстр. базы предпр ф17 пс Пироговка (наименование объекта)

## План границ объекта

Обозначение характерных точек границ	Координаты, м	
	X	Y
112	611486.25	1374968.57
113	611487.79	1374972.69
114	611457.17	1374984.2
115	611415.8	1374998.76
116	611377.04	1375013.25
117	611335.34	1375028.41
118	611292.57	1375044.22
119	611256.42	1375057.64
120	611238.46	1375067.6
121	611245.13	1375066.65
122	611245.75	1375071.01
123	611227.69	1375073.56
124	611202.48	1375087.49
125	611207.54	1375094.97
126	611204.12	1375097.28
127	611234.39	1375112.03
128	611232.46	1375115.98
129	611199.91	1375100.12
130	611188.48	1375107.83
131	611175.49	1375088.64
132	611194.55	1375075.78
133	611200	1375083.83
134	611224.59	1375070.25
135	611252.54	1375054.77
136	611237.29	1375026.36
137	611206.73	1375012.48
138	611220.47	1374982.89
139	611224.46	1374984.74
140	611212.59	1375010.3
141	611240.47	1375022.96
142	611256.53	1375052.91
143	611291.04	1375040.1
144	611333.82	1375024.28
145	611375.52	1375009.12
146	611411.94	1374995.5
147	611402.92	1374976.59
148	611406.89	1374974.7
149	611416.09	1374993.99
150	611455.67	1374980.06



### Используемые условные знаки и обозначения:

	1	- обозначение характерной точки границы устанавливаемой зоны публичного сервитута
		- границы земельных участков, попадающих в зону публичного сервитута
		- граница кадастрового квартала
	30:01:160102	- номер кадастрового квартала
		- граница устанавливаемой зоны публичного сервитута
		- ось линии

Масштаб 1:2000

Лист 6 из 9

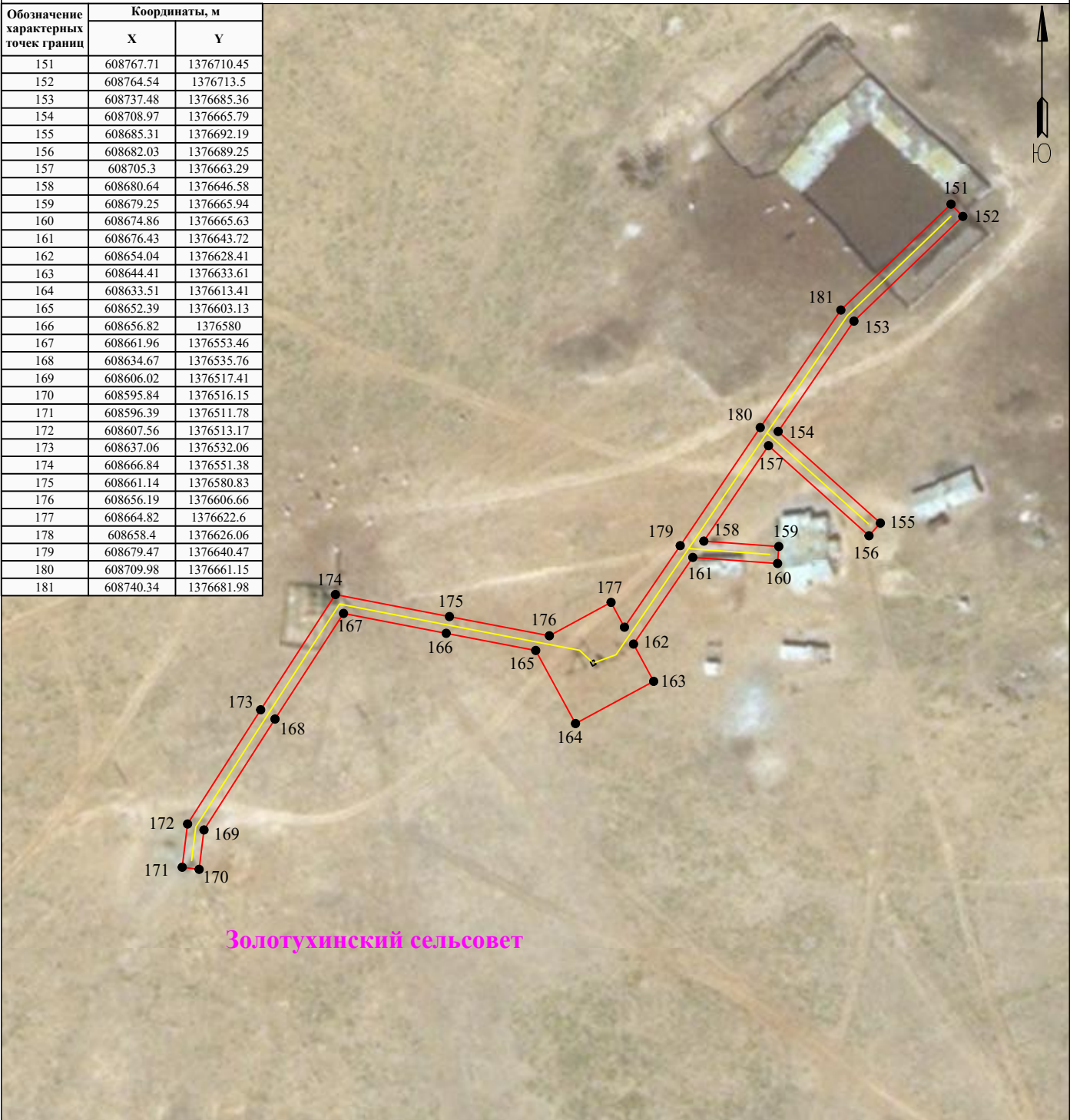
	415	- кадастровый номер ЗУ
	Золотухинский сельсовет	- наименование субъекта, населенного пункта



**Схема расположения границ публичного сервитута**  
для размещения объекта  
**ВЛ-0,4кВ реконстр. базы предпр ф17 пс Пироговка**  
(наименование объекта)

**План границ объекта**

Обозначение характерных точек границ	Координаты, м	
	X	Y
151	608767.71	1376710.45
152	608764.54	1376713.5
153	608737.48	1376685.36
154	608708.97	1376665.79
155	608685.31	1376692.19
156	608682.03	1376689.25
157	608705.3	1376663.29
158	608680.64	1376646.58
159	608679.25	1376665.94
160	608674.86	1376665.63
161	608676.43	1376643.72
162	608654.04	1376628.41
163	608644.41	1376633.61
164	608633.51	1376613.41
165	608652.39	1376603.13
166	608656.82	1376580
167	608661.96	1376553.46
168	608634.67	1376535.76
169	608606.02	1376517.41
170	608595.84	1376516.15
171	608596.39	1376511.78
172	608607.56	1376513.17
173	608637.06	1376532.06
174	608666.84	1376551.38
175	608661.14	1376580.83
176	608656.19	1376606.66
177	608664.82	1376622.6
178	608658.4	1376626.06
179	608679.47	1376640.47
180	608709.98	1376661.15
181	608740.34	1376681.98



**Используемые условные знаки и обозначения:**

- 1 - обозначение характерной точки границы устанавливаемой зоны публичного сервитута
- границы земельных участков, попадающих в зону публичного сервитута
- граница кадастрового квартала
- номер кадастрового квартала
- граница устанавливаемой зоны публичного сервитута
- ось линии

Масштаб 1:1500

Лист 7 из 9

- кадастровый номер ЗУ
- наименование субъекта, населенного пункта

# Схема расположения границ публичного сервитута

для размещения объекта

**ВЛ-0,4кВ реконстр. базы предпр ф17 пс Пироговка**

(наименование объекта)

## План границ объекта

С



Обозначение характерных точек границ	Координаты, м	
	X	Y
182	611393.87	1383916.7
183	611396.48	1383939.55
184	611392.43	1383940.01
185	611402.61	1383960.56
186	611412.64	1383981.04
187	611424.52	1384005.56
188	611423.01	1384007.69
189	611395.97	1384004.54
190	611380.8	1384002.9
191	611379.16	1384026.03
192	611374.77	1384025.72
193	611376.74	1383998.04
194	611396.46	1384000.16
195	611418.24	1384002.7
196	611408.68	1383982.96
197	611398.66	1383962.5
198	611387.78	1383940.54
199	611387.19	1383940.61
200	611384.57	1383951.55
201	611380.29	1383950.53
202	611382.54	1383941.14
203	611373.49	1383942.18
204	611370.81	1383919.33



### Используемые условные знаки и обозначения:

	1	- обозначение характерной точки границы устанавливаемой зоны публичного сервитута
		- границы земельных участков, попадающих в зону публичного сервитута
		- граница кадастрового квартала
	30:01:160102	- номер кадастрового квартала
		- граница устанавливаемой зоны публичного сервитута
		- ось линии

Масштаб 1:1000

Лист 8 из 9

- кадастровый номер ЗУ

- наименование субъекта, населенного пункта

Верно: