



АДМИНИСТРАЦИЯ МУНИЦИПАЛЬНОГО ОБРАЗОВАНИЯ
«АХТУБИНСКИЙ РАЙОН»

ПОСТАНОВЛЕНИЕ

06.09.2023

№ 529

Об установлении
публичного сервитута

Руководствуясь ст. 11, 23, 39.37, 39.38, 39.39, 39.43, 39.45, 39.46 Земельного кодекса Российской Федерации от 25.10.2001 № 136-ФЗ, ч. 2 ст. 3.3, ст. 3.6 Федерального закона от 25.10.2001 № 137-ФЗ «О введении в действие Земельного кодекса Российской Федерации», ст. 15, 37 Федерального закона от 06.10.2003 № 131-ФЗ «Об общих принципах организации местного самоуправления в Российской Федерации», постановлением Правительства Российской Федерации от 24.02.2009 № 160 «О порядке установления охранных зон объектов электросетевого хозяйства и особых условий использования земельных участков, расположенных в границах таких зон», приказом Федеральной службы государственной регистрации, кадастра и картографии от 13.01.2021 № П/0004 «Об установлении требований к графическому описанию местоположения границ публичного сервитута, точности определения координат характерных точек границ публичного сервитута, формату электронного документа, содержащего указанные сведения», Уставом муниципального образования «Ахтубинский муниципальный район Астраханской области», рассмотрев заявление (вх. от 17.05.2023 № 1999 обл) и приложенные к нему документы ПАО «Россети Юг», выписки из Единого государственного реестра недвижимости от 20.06.2023 № КУВИ-001/2023-141887217, от 20.06.2023 № КУВИ-001/2023-141885461, администрация МО «Ахтубинский район»

ПОСТАНОВЛЯЕТ:

1. Установить публичный сервитут в интересах публичного акционерного общества «Россети Юг» (далее – ПАО «Россети Юг») в целях размещения объектов электросетевого хозяйства, их неотъемлемых технологических частей, принадлежащих ПАО «Россети Юг»: ВЛ 10 кВ ф.3 Н. Баскунчак (далее – инженерное сооружение) на части земельных участков из земель сельскохозяйственного назначения, особо охраняемых территорий и объектов с кадастровыми номерами:

– 30:01:060402:8, расположенный по адресу: Астраханская обл., р-н Ахтубинский, примерно в 20 км по направлению на северо-запад от с. Болхуны;

– 30:01:060301:1 (30:01:060403:3) единое землепользование, расположенный по адресу: Астраханская область, р-н Ахтубинский, п. Нижний Баскунчак, в районе озера Баскунчак (бывшая охранная зона озера Баскунчак), уч. № 2 «Зеленый сад»,

общей площадью 170092 кв.м (\pm 144 кв.м), сроком на 49 лет, согласно прилагаемому графическому описанию местоположения границ публичного сервитута.

2. Установить, что использование земельных участков (их частей) и (или) расположенных на них объектов недвижимого имущества в соответствии с их разрешенным использованием будет затруднено, в связи с осуществлением сервитута на протяжении срока его действия только при предотвращении или устранении аварийных ситуаций, а также при капитальном ремонте, производимом с предварительным уведомлением собственника (землепользователей, землевладельцев, арендаторов) земельных участков 1 раз в 12 лет.

3. Управлению имущественных и земельных отношений администрации МО «Ахтубинский район» в течение пяти рабочих дней со дня принятия настоящего постановления направить копию настоящего постановления:

– в ППК «Роскадастр» по Астраханской области;

– законному представителю ПАО «Россети Юг» – одновременно со сведениями, предусмотренными подп. 5 п. 7 ст. 39.43 Земельного кодекса Российской Федерации от 25.10.2001 № 136-ФЗ.

4. ПАО «Россети Юг» привести земельные участки в состояние, пригодное для их использования в соответствии с разрешенным использованием, в срок не позднее, чем три месяца после завершения капитального или текущего ремонта, реконструкции, эксплуатации, консервации, сноса инженерного сооружения.

5. МКУ «УХТО МО «Ахтубинский район» обеспечить размещение настоящего постановления в сети Интернет на официальном сайте администрации МО «Ахтубинский район» в разделе «Документы» подразделе «Постановления и Распоряжения».

6. Общему отделу администрации МО «Ахтубинский район» представить информацию в газету «Ахтубинская правда» о размещении настоящего постановления в сети Интернет на официальном сайте администрации МО «Ахтубинский район» в разделе «Документы» подразделе «Постановления и Распоряжения».

Приложение
к постановлению администрации
МО «Ахтубинский район»
от 06.09.2023 № 529

ОПИСАНИЕ МЕСТОПОЛОЖЕНИЯ ГРАНИЦ
Зона публичного сервитута для размещения объекта ВЛ 10 кВ ф. 3 пс Н. Баскунчак
(наименование объекта, местоположение границ которого описано (далее - объект)

Раздел 1

Сведения об объекте		
№ п/п	Характеристики объекта	Описание характеристик
1	2	3
1	Местоположение объекта	Российская Федерация, Астраханская обл, р-н Ахтубинский
2	Площадь объекта +/- величина погрешности определения площади (P+/- Дельта P)	170092 ± 144 кв.м
3	Иные характеристики объекта	Публичный сервитут устанавливается в целях размещения объекта электросетевого хозяйства ВЛ 10 кВ ф. 3 пс Н. Баскунчак (согласно п. 1 ст. 39.37 «Земельного кодекса Российской Федерации» от 25.10.2001 № 136-ФЗ (далее – ЗК РФ); срок установления публичного сервитута - сорок девять лет (согласно п. 1 ст. 39.45 ЗК РФ).

Раздел 2

Сведения о местоположении границ объекта					
1. Система координат <u>МСК-30, зона 1</u>					
2. Сведения о характерных точках границ объекта					
Обозначение характерных точек границ	Координаты, м		Метод определения координат характерной точки	Средняя квадратическая погрешность положения характерной точки (M _i), м	Описание обозначения точки на местности (при наличии)
	X	Y			
1	2	3	4	5	6
1	616557.26	1358561.86	Метод спутниковых геодезических измерений (определений)	0.10	–
2	616558.00	1358586.42		0.10	–
3	616519.14	1358609.94		0.10	–
4	616462.90	1358643.99		0.10	–
5	616407.20	1358677.46		0.10	–
6	616351.47	1358710.90		0.10	–
7	616295.43	1358744.79		0.10	–
8	616239.07	1358778.73		0.10	–
9	616181.70	1358812.91		0.10	–
10	616126.63	1358846.63		0.10	–
11	616069.47	1358881.35		0.10	–
12	616014.45	1358914.78		0.10	–
13	615955.62	1358941.06		0.10	–
14	615896.33	1358967.58		0.10	–
15	615836.83	1358994.43		0.10	–
16	615776.33	1359021.73		0.10	–
17	615716.83	1359048.70		0.10	–

18	615656.45	1359076.00	0.10	–
19	615596.88	1359102.86	0.10	–
20	615534.55	1359131.16	0.10	–
21	615474.86	1359158.01	0.10	–
22	615415.39	1359184.84	0.10	–
23	615355.20	1359211.90	0.10	–
24	615295.86	1359238.79	0.10	–
25	615235.76	1359265.72	0.10	–
26	615175.27	1359293.11	0.10	–
27	615115.76	1359320.12	0.10	–
28	615056.16	1359346.94	0.10	–
29	614996.43	1359373.42	0.10	–
30	614937.67	1359400.31	0.10	–
31	614876.45	1359427.59	0.10	–
32	614818.27	1359453.98	0.10	–
33	614756.54	1359481.72	0.10	–
34	614699.28	1359507.43	0.10	–
35	614640.36	1359533.84	0.10	–
36	614581.41	1359560.37	0.10	–
37	614522.79	1359586.82	0.10	–
38	614462.67	1359613.40	0.10	–
39	614403.00	1359640.65	0.10	–
40	614344.14	1359667.28	0.10	–
41	614285.74	1359693.58	0.10	–
42	614226.72	1359720.21	0.10	–
43	614167.84	1359746.88	0.10	–
44	614109.13	1359772.70	0.10	–
45	614049.25	1359800.17	0.10	–
46	613989.08	1359827.26	0.10	–
47	613929.48	1359853.83	0.10	–
48	613869.97	1359880.62	0.10	–
49	613809.99	1359907.70	0.10	–
50	613750.69	1359934.47	0.10	–
51	613691.98	1359961.13	0.10	–
52	613631.57	1359988.94	0.10	–
53	613566.69	1360018.17	0.10	–
54	613512.64	1360042.49	0.10	–
55	613452.95	1360069.54	0.10	–
56	613398.51	1360111.75	0.10	–
57	613348.04	1360150.70	0.10	–
58	613296.55	1360190.59	0.10	–
59	613244.90	1360230.64	0.10	–
60	613193.65	1360270.13	0.10	–
61	613142.70	1360309.66	0.10	–
62	613091.10	1360349.43	0.10	–
63	613036.07	1360391.92	0.10	–
64	612986.50	1360430.36	0.10	–
65	612936.30	1360469.30	0.10	–
66	612885.98	1360508.19	0.10	–
67	612834.71	1360547.74	0.10	–
68	612783.12	1360587.78	0.10	–
69	612736.66	1360623.54	0.10	–
70	612684.92	1360663.62	0.10	–
71	612629.60	1360706.49	0.10	–
72	612581.78	1360743.55	0.10	–
73	612527.44	1360785.59	0.10	–
74	612475.97	1360825.46	0.10	–
75	612424.91	1360865.09	0.10	–
76	612373.69	1360904.49	0.10	–
77	612327.26	1360940.54	0.10	–
78	612275.15	1360980.72	0.10	–

79	612224.25	1361020.29	0.10	–
80	612173.79	1361059.96	0.10	–
81	612122.01	1361099.62	0.10	–
82	612072.25	1361138.74	0.10	–
83	612020.90	1361178.39	0.10	–
84	611968.55	1361219.18	0.10	–
85	611918.65	1361258.12	0.10	–
86	611879.14	1361288.71	0.10	–
87	611850.78	1361326.22	0.10	–
88	611811.84	1361377.53	0.10	–
89	611772.87	1361428.81	0.10	–
90	611733.23	1361480.62	0.10	–
91	611696.65	1361528.51	0.10	–
92	611655.79	1361582.04	0.10	–
93	611617.18	1361632.57	0.10	–
94	611576.38	1361685.85	0.10	–
95	611538.17	1361736.37	0.10	–
96	611499.42	1361786.86	0.10	–
97	611462.45	1361835.26	0.10	–
98	611421.88	1361888.69	0.10	–
99	611381.30	1361941.80	0.10	–
100	611340.81	1361994.93	0.10	–
101	611302.69	1362044.60	0.10	–
102	611264.10	1362095.27	0.10	–
103	611226.09	1362144.70	0.10	–
104	611184.48	1362198.99	0.10	–
105	611146.51	1362248.80	0.10	–
106	611130.42	1362307.86	0.10	–
107	611113.89	1362369.96	0.10	–
108	611095.53	1362439.57	0.10	–
109	611074.23	1362520.03	0.10	–
110	611056.36	1362587.91	0.10	–
111	611040.61	1362648.85	0.10	–
112	611024.34	1362710.60	0.10	–
113	611007.62	1362773.40	0.10	–
114	610991.92	1362834.08	0.10	–
115	610974.66	1362899.79	0.10	–
116	610958.93	1362960.96	0.10	–
117	610942.36	1363024.49	0.10	–
118	610925.87	1363089.65	0.10	–
119	610909.66	1363148.93	0.10	–
120	610893.09	1363211.49	0.10	–
121	610876.05	1363274.68	0.10	–
122	610859.85	1363336.03	0.10	–
123	610843.78	1363396.89	0.10	–
124	610833.85	1363437.16	0.10	–
125	610781.60	1363456.42	0.10	–
126	610778.90	1363452.87	0.10	–
127	610778.10	1363453.55	0.10	–
128	610761.46	1363434.26	0.10	–
129	610783.02	1363418.77	0.10	–
130	610791.17	1363430.09	0.10	–
131	610815.79	1363421.01	0.10	–
132	610823.04	1363391.60	0.10	–
133	610839.16	1363330.57	0.10	–
134	610855.37	1363269.17	0.10	–
135	610872.42	1363205.97	0.10	–
136	610889.00	1363143.37	0.10	–
137	610905.17	1363084.20	0.10	–
138	610921.64	1363019.15	0.10	–
139	610938.22	1362955.58	0.10	–

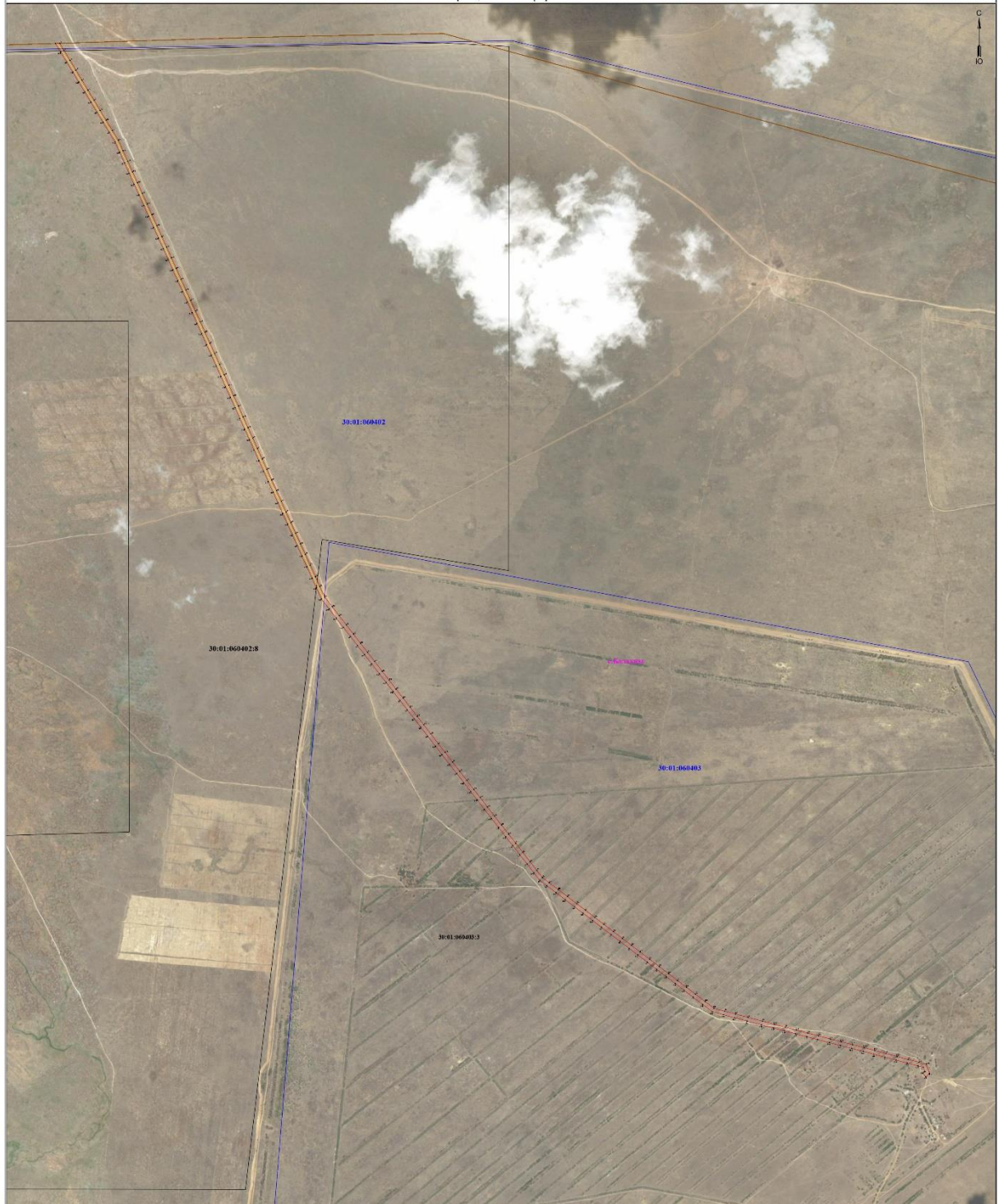
140	610953.95	1362894.40	0.10	–
141	610971.22	1362828.68	0.10	–
142	610986.92	1362767.96	0.10	–
143	611003.66	1362705.12	0.10	–
144	611019.91	1362643.45	0.10	–
145	611035.66	1362582.51	0.10	–
146	611053.53	1362514.58	0.10	–
147	611074.84	1362434.11	0.10	–
148	611093.20	1362364.49	0.10	–
149	611109.76	1362302.29	0.10	–
150	611126.96	1362239.14	0.10	–
151	611167.47	1362186.00	0.10	–
152	611209.10	1362131.67	0.10	–
153	611247.10	1362082.26	0.10	–
154	611285.69	1362031.60	0.10	–
155	611323.81	1361981.93	0.10	–
156	611364.29	1361928.81	0.10	–
157	611404.86	1361875.72	0.10	–
158	611445.42	1361822.31	0.10	–
159	611482.44	1361773.84	0.10	–
160	611521.15	1361723.39	0.10	–
161	611559.35	1361672.89	0.10	–
162	611600.18	1361619.57	0.10	–
163	611638.78	1361569.05	0.10	–
164	611679.64	1361515.53	0.10	–
165	611716.22	1361467.62	0.10	–
166	611755.84	1361415.85	0.10	–
167	611794.80	1361364.59	0.10	–
168	611833.72	1361313.29	0.10	–
169	611863.79	1361273.53	0.10	–
170	611905.51	1361241.23	0.10	–
171	611955.38	1361202.31	0.10	–
172	612007.79	1361161.48	0.10	–
173	612059.09	1361121.86	0.10	–
174	612108.89	1361082.72	0.10	–
175	612160.67	1361043.05	0.10	–
176	612211.07	1361003.43	0.10	–
177	612262.05	1360963.80	0.10	–
178	612314.17	1360923.61	0.10	–
179	612360.59	1360887.56	0.10	–
180	612411.83	1360848.15	0.10	–
181	612462.86	1360808.55	0.10	–
182	612514.34	1360768.67	0.10	–
183	612568.67	1360726.63	0.10	–
184	612616.49	1360689.58	0.10	–
185	612671.81	1360646.71	0.10	–
186	612723.60	1360606.60	0.10	–
187	612770.04	1360570.85	0.10	–
188	612821.63	1360530.81	0.10	–
189	612872.91	1360491.25	0.10	–
190	612923.21	1360452.37	0.10	–
191	612973.39	1360413.45	0.10	–
192	613022.98	1360374.99	0.10	–
193	613078.03	1360332.49	0.10	–
194	613129.62	1360292.73	0.10	–
195	613180.58	1360253.19	0.10	–
196	613231.82	1360213.70	0.10	–
197	613283.44	1360173.67	0.10	–
198	613334.94	1360133.78	0.10	–
199	613385.43	1360094.81	0.10	–
200	613441.82	1360051.09	0.10	–

201	613503.82	1360022.99		0.10	–
202	613557.90	1359998.65		0.10	–
203	613622.70	1359969.46		0.10	–
204	613683.07	1359941.67		0.10	–
205	613741.86	1359914.98		0.10	–
206	613801.18	1359888.19		0.10	–
207	613861.18	1359861.11		0.10	–
208	613920.72	1359834.30		0.10	–
209	613980.33	1359807.74		0.10	–
210	614040.40	1359780.68		0.10	–
211	614100.36	1359753.18		0.10	–
212	614159.11	1359727.34		0.10	–
213	614217.89	1359700.72		0.10	–
214	614276.94	1359674.07		0.10	–
215	614335.33	1359647.78		0.10	–
216	614394.15	1359621.17		0.10	–
217	614453.89	1359593.88		0.10	–
218	614514.06	1359567.28		0.10	–
219	614572.61	1359540.86		0.10	–
220	614631.59	1359514.32		0.10	–
221	614690.52	1359487.91		0.10	–
222	614747.77	1359462.20		0.10	–
223	614809.45	1359434.48		0.10	–
224	614867.68	1359408.07		0.10	–
225	614928.86	1359380.80		0.10	–
226	614987.64	1359353.91		0.10	–
227	615047.44	1359327.39		0.10	–
228	615106.93	1359300.62		0.10	–
229	615166.43	1359273.62		0.10	–
230	615226.95	1359246.22		0.10	–
231	615287.05	1359219.29		0.10	–
232	615346.41	1359192.39		0.10	–
233	615406.60	1359165.33		0.10	–
234	615466.07	1359138.51		0.10	–
235	615525.72	1359111.67		0.10	–
236	615588.05	1359083.37		0.10	–
237	615647.64	1359056.50		0.10	–
238	615708.00	1359029.21		0.10	–
239	615767.50	1359002.23		0.10	–
240	615828.03	1358974.92		0.10	–
241	615887.55	1358948.06		0.10	–
242	615946.89	1358921.53		0.10	–
243	616004.49	1358895.79		0.10	–
244	616058.36	1358863.06		0.10	–
245	616115.50	1358828.35		0.10	–
246	616170.64	1358794.59		0.10	–
247	616228.07	1358760.37		0.10	–
248	616284.36	1358726.47		0.10	–
249	616340.43	1358692.57		0.10	–
250	616396.18	1358659.11		0.10	–
251	616451.86	1358625.66		0.10	–
252	616508.06	1358591.63		0.10	–

3. Сведения о характерных точках части (частей) границы объекта

1	2	3	4	5	6
–	–	–	–	–	–

Схема расположения границ публичного сервитута
для размещения объекта
В.Т-10 кв.Ф.3 по Н.Баскучакам
(определенного объекта землеустройства)
План границ объекта землеустройства



Используемые условные знаки и обозначения:

- 1 - обозначение характерной точки границы устанавливаемой зоны публичного сервитута
- ▭ - границы земельных участков, попадающих в зону публичного сервитута
- ▭ - границы кадастрового квартала
- 30:01:060402 - номер кадастрового квартала
- ▭ - граница устанавливаемой зоны публичного сервитута
- ▭ - ось линии

Масштаб 1:6000

- 8 - кадастровый номер ЗУ
- с.Баскучаки - наименование субъекта, населенного пункта

**Схема расположения границ публичного сервитута
для размещения объекта
ВЛ-10 кВ ф. 3 пс Н.Баскунчак**

Каталог координат				Каталог координат				Каталог координат			
Площадь зоны публичного сервитута 170092 кв.м				Площадь зоны публичного сервитута 170092 кв.м				Площадь зоны публичного сервитута 170092 кв.м			
Обозначение характерных точек границ	Координаты, м			Обозначение характерных точек границ	Координаты, м			Обозначение характерных точек границ	Координаты, м		
	X	Y	Z		X	Y	Z		X	Y	Z
1				1				1			
1	616557.26	1358561.86		91	611696.65	1361528.51		181	612462.86	1360808.55	
2	616558.00	1358586.42		92	611655.79	1361582.04		182	612514.34	1360768.67	
3	616519.14	1358609.94		93	611617.18	1361632.57		183	612568.67	1360726.63	
4	616462.90	1358643.99		94	611576.38	1361685.85		184	612616.49	1360689.58	
5	616407.20	1358677.46		95	611538.17	1361736.37		185	612671.81	1360646.71	
6	616351.47	1358710.90		96	611499.42	1361786.86		186	612723.00	1360606.60	
7	616295.43	1358744.79		97	611462.45	1361835.26		187	612770.04	1360570.85	
8	616239.07	1358778.73		98	611421.88	1361888.69		188	612821.63	1360530.81	
9	616181.70	1358812.91		99	611381.30	1361941.80		189	612872.91	1360491.25	
10	616126.63	1358846.63		100	611340.81	1361994.93		190	612923.21	1360452.37	
11	616069.47	1358881.35		101	611302.69	1362044.60		191	612973.39	1360413.45	
12	616014.45	1358914.78		102	611264.10	1362095.27		192	613022.98	1360374.99	
13	615955.62	1358941.06		103	611226.09	1362144.70		193	613078.03	1360332.49	
14	615896.33	1358967.58		104	611184.48	1362198.99		194	613129.62	1360292.73	
15	615836.83	1358994.43		105	611146.51	1362248.80		195	613180.58	1360253.19	
16	615776.33	1359021.73		106	611100.42	1362307.86		196	613231.82	1360213.70	
17	615716.83	1359048.70		107	611053.89	1362369.96		197	613283.44	1360173.67	
18	615656.45	1359076.00		108	611005.53	1362439.57		198	613334.94	1360133.78	
19	615596.88	1359102.86		109	611074.23	1362520.03		199	613385.43	1360094.81	
20	615534.55	1359131.16		110	611056.36	1362587.91		200	613441.82	1360051.09	
21	615474.86	1359158.01		111	611040.61	1362648.85		201	613503.82	1360022.99	
22	615415.39	1359184.84		112	611024.34	1362710.60		202	613557.90	1359986.65	
23	615355.20	1359211.90		113	611007.62	1362773.40		203	613622.70	1359969.46	
24	615295.86	1359238.79		114	610991.92	1362834.08		204	613683.07	1359941.67	
25	615235.76	1359265.72		115	610974.66	1362899.79		205	613741.86	1359914.98	
26	615175.27	1359293.11		116	610958.93	1362960.96		206	613801.18	1359888.19	
27	615115.76	1359320.12		117	610942.36	1363024.49		207	613861.18	1359861.11	
28	615056.16	1359346.94		118	610925.87	1363089.65		208	613920.72	1359834.30	
29	614996.43	1359373.42		119	610909.66	1363148.93		209	613980.33	1359807.74	
30	614937.67	1359400.31		120	610893.09	1363211.49		210	614040.40	1359780.68	
31	614876.45	1359427.59		121	610876.05	1363274.68		211	614100.36	1359753.18	
32	614818.27	1359453.98		122	610859.85	1363336.03		212	614159.11	1359727.34	
33	614756.54	1359481.72		123	610843.78	1363396.89		213	614217.89	1359700.72	
34	614699.28	1359507.43		124	610828.85	1363437.16		214	614276.94	1359674.07	
35	614640.36	1359533.84		125	610781.60	1363456.42		215	614335.33	1359647.78	
36	614581.41	1359560.37		126	610778.90	1363452.87		216	614394.15	1359621.17	
37	614522.79	1359586.82		127	610778.10	1363453.55		217	614453.89	1359593.88	
38	614462.67	1359613.40		128	610761.46	1363434.26		218	614514.06	1359567.28	
39	614403.00	1359640.65		129	610783.02	1363418.77		219	614572.61	1359540.86	
40	614344.14	1359667.28		130	610791.17	1363430.09		220	614631.59	1359514.32	
41	614285.74	1359693.58		131	610815.79	1363421.01		221	614690.52	1359487.91	
42	614226.72	1359720.21		132	610823.04	1363391.60		222	614747.77	1359462.20	
43	614167.84	1359746.88		133	610839.16	1363330.57		223	614809.45	1359434.48	
44	614109.13	1359772.70		134	610855.37	1363269.17		224	614867.68	1359408.07	
45	614049.25	1359800.17		135	610872.42	1363205.97		225	614928.86	1359380.80	
46	613989.08	1359827.26		136	610889.00	1363143.37		226	614987.64	1359353.91	
47	613929.48	1359853.83		137	610905.17	1363084.20		227	615047.44	1359327.39	
48	613869.97	1359880.62		138	610921.64	1363019.15		228	615106.93	1359300.62	
49	613809.99	1359907.70		139	610938.22	1362955.58		229	615166.43	1359273.62	
50	613750.69	1359934.47		140	610953.95	1362894.40		230	615226.95	1359246.22	
51	613691.98	1359961.13		141	610971.22	1362828.68		231	615287.05	1359219.29	
52	613631.57	1359988.94		142	610986.92	1362767.96		232	615346.41	1359192.39	
53	613566.69	1360018.17		143	611003.66	1362705.12		233	615406.60	1359165.33	
54	613512.64	1360042.49		144	611019.91	1362643.45		234	615466.07	1359138.51	
55	613452.95	1360069.54		145	611035.66	1362582.51		235	615525.72	1359111.67	
56	613398.51	1360111.75		146	611053.53	1362524.58		236	615588.05	1359083.37	
57	613348.04	1360150.70		147	611074.84	1362434.11		237	615647.64	1359056.50	
58	613296.55	1360190.59		148	611093.20	1362364.49		238	615708.00	1359029.21	
59	613244.90	1360230.64		149	611109.76	1362302.29		239	615767.50	1359002.23	
60	613193.65	1360270.13		150	611126.96	1362239.14		240	615828.03	1358974.92	
61	613142.70	1360309.66		151	611167.47	1362186.00		241	615887.55	1358948.06	
62	613091.10	1360349.43		152	611209.10	1362131.67		242	615946.89	1358921.53	
63	613036.07	1360391.92		153	611247.10	1362082.26		243	616004.49	1358895.79	
64	612986.50	1360430.36		154	611285.69	1362031.60		244	616058.36	1358869.06	
65	612936.30	1360469.30		155	611323.81	1361981.93		245	616115.50	1358838.35	
66	612885.98	1360508.19		156	611364.29	1361928.81		246	616170.64	1358794.59	
67	612834.71	1360547.74		157	611404.86	1361875.72		247	616228.07	1358760.37	
68	612783.12	1360587.78		158	611445.42	1361822.31		248	616284.36	1358726.47	
69	612736.66	1360623.54		159	611482.44	1361773.84		249	616340.43	1358692.57	
70	612684.92	1360663.62		160	611521.15	1361723.39		250	616396.18	1358659.11	
71	612629.60	1360706.49		161	611559.35	1361672.89		251	616451.86	1358625.66	
72	612581.78	1360743.55		162	611600.18	1361619.57		252	616508.06	1358591.63	
73	612527.44	1360784.59		163	611638.78	1361569.05					
74	612475.97	1360825.46		164	611679.64	1361515.53					
75	612424.91	1360865.09		165	611716.22	1361467.62					
76	612373.69	1360904.49		166	611755.84	1361415.85					
77	612322.26	1360940.54		167	611794.80	1361364.59					
78	612275.15	1360980.72		168	611833.72	1361313.29					
79	612224.25	1361020.29		169	611873.79	1361273.53					
80	612173.79	1361059.96		170	611905.51	1361241.23					
81	612122.01	1361099.62		171	611955.38	1361202.31					
82	612072.25	1361138.74		172	612007.79	1361161.48					
83	612020.90	1361178.39		173	612059.09	1361121.86					
84	611968.55	1361219.18		174	612108.89	1361082.72					
85	611918.65	1361258.12		175	612160.67	1361043.05					
86	611879.14	1361288.71		176	612211.07	1361003.43					
87	611850.78	1361326.22		177	612262.05	1360963.80					
88	611811.84	1361377.53		178	612314.17	1360923.61					
89	611772.87	1361428.81		179	612360.59	1360887.56					
90	611733.23	1361480.62		180	612411.83	1360848.15					