



АДМИНИСТРАЦИЯ МУНИЦИПАЛЬНОГО ОБРАЗОВАНИЯ
«АХТУБИНСКИЙ РАЙОН»

ПОСТАНОВЛЕНИЕ

06.09.2023

№ 528

Об установлении
публичного сервитута

Руководствуясь ст. 11, 23, 39.37-39.39, 39.43, 39.45, 39.46 Земельного кодекса Российской Федерации от 25.10.2001 № 136-ФЗ, ч. 2 ст. 3.3, ст. 3.6 Федерального закона от 25.10.2001 № 137-ФЗ «О введении в действие Земельного кодекса Российской Федерации», ст. 15, 37 Федерального закона от 06.10.2003 № 131-ФЗ «Об общих принципах организации местного самоуправления в Российской Федерации», постановлением Правительства Российской Федерации от 24.02.2009 № 160 «О порядке установления охранных зон объектов электросетевого хозяйства и особых условий использования земельных участков, расположенных в границах таких зон», приказом Росреестра от 13.01.2021 № П/0004 «Об установлении требований к графическому описанию местоположения границ публичного сервитута, точности определения координат характерных точек границ публичного сервитута, формату электронного документа, содержащего указанные сведения», приказом Росреестра от 19.04.2022 № П/0150 «Об утверждении к форме ходатайства об установлении публичного сервитута, содержанию обоснования необходимости установления публичного сервитута», Уставом муниципального образования «Ахтубинский муниципальный район Астраханской области», рассмотрев обращение (вх. от 10.08.2023 № 3208 обл) и приложенные к нему документы гражданки Российской Федерации Гончаровой Марины Владимировны, действующей в интересах ПАО «Россети Юг» по доверенности, удостоверенной Семёновым Владиславом Захаровичем, зарегистрированной в реестре № 61/207-н/61-2022-19-576, сроком по 31.12.2024, администрация МО «Ахтубинский район»

ПОСТАНОВЛЯЕТ:

1. Установить публичный сервитут в интересах публичного акционерного общества «Россети Юг», ОГРН 1076164009096, ИНН 6164266561, юридический адрес: Ростовская обл., г. Ростов-на-Дону, ул. Большая Садовая, 49/42 (далее – ПАО «Россети Юг») в целях размещения (эксплуатации) объектов электросетевого хозяйства и их неотъемлемых технологических частей, принадлежащих ПАО «Россети Юг»: ВЛ-10 ф.17 ПС Горбаневка-2 (далее –

инженерное сооружение), в отношении земельных участков из земель населенных пунктов, земель сельскохозяйственного назначения, земель лесного фонда, промышленности, энергетики, транспорта, связи, радиовещания, телевидения, информатики, земли для обеспечения космической деятельности, земли обороны, безопасности и земли иного специального назначения с кадастровыми номерами:

– 30:01:000000:30, расположенный по адресу: Астраханская область, р-н Ахтубинский, с видом разрешенного использования – под автомобильными дорогами;

– 30:01:050202:17, 30:01:050202:143, 30:01:050202:144 (ЕЗП 30:01:000000:34), расположенный по адресу: Астраханская обл., р-н Ахтубинский, примерно в 100 м по направлению на юго-запад от ПС Горбаневка, с видом разрешенного использования – электросетевой комплекс ВЛ 35 кВ: ВЛ 35 кВ № 3 «Горбаневка», ВЛ 35 кВ «Садовая»;

– 30:01:000000:1333, расположенный по адресу: Астраханская область, Ахтубинский район, с видом разрешенного использования – улично-дорожная сеть;

– 30:01:000000:1336, расположенный по адресу: Астраханская область, Ахтубинский район, с видом разрешенного использования – улично-дорожная сеть;

– 30:01:000000:1346, расположенный по адресу: Астраханская область, р-н Ахтубинский, с видом разрешенного использования – под автомобильными дорогами;

– 30:01:050101:29, расположенный по адресу: Астраханская обл., р-н Ахтубинский, с. Капустин Яр, ул. Лесная, 26, с видом разрешенного использования – под индивидуальное жилищное строительство;

– 30:01:050101:46, расположенный по адресу: Астраханская обл., р-н Ахтубинский, с. Капустин Яр, ул. Одесская, 19, с видом разрешенного использования – под индивидуальное жилищное строительство;

– 30:01:050101:72, расположенный по адресу: Астраханская обл., р-н Ахтубинский, с. Капустин Яр, ул. Одесская, 29, с видом разрешенного использования – под индивидуальное жилищное строительство;

– 30:01:050101:151, расположенный по адресу: Астраханская обл., р-н Ахтубинский, с. Капустин Яр, ул. Лесная, 31, с видом разрешенного использования – для размещения объектов индивидуального жилищного строительства;

– 30:01:050101:487, расположенный по адресу: Астраханская обл., р-н Ахтубинский, с. Капустин Яр, ул. Лесная, 30, квартира 2, с видом разрешенного использования – под индивидуальное жилищное строительство;

– 30:01:050101:688, расположенный по адресу: Астраханская обл., р-н Ахтубинский, с. Капустин Яр, ул. Одесская, 33, с видом разрешенного использования – под индивидуальное жилищное строительство;

– 30:01:050101:726, расположенный по адресу: Астраханская обл., р-н Ахтубинский, с. Капустин Яр, ул. Лесная, 29, с видом разрешенного

использования – для эксплуатации здания муниципального бюджетного общеобразовательного учреждения «Капустиноярская средняя общеобразовательная школа МО «Ахтубинский район»;

– 30:01:050101:737, расположенный по адресу: Астраханская обл., р-н Ахтубинский, с. Капустин Яр, ул. Советская, 132-а, с видом разрешенного использования – под эксплуатацию существующего здания Прихода Святителя Николая и подсобных построек;

– 30:01:050101:765, расположенный по адресу: обл. Астраханская, р-н Ахтубинский, с. Капустин Яр, ул. Лесная, дом 30, квартира 1, с видом разрешенного использования – личное подсобное хозяйство;

– 30:01:050101:957, расположенный по адресу: обл. Астраханская, р-н Ахтубинский, с. Капустин Яр, пер. Лесной, дом 2а, с видом разрешенного использования – под индивидуальное жилищное строительство;

– 30:01:050101:970, расположенный по адресу: Астраханская область, р-н Ахтубинский, с. Капустин Яр, ул. Лесная, 2, с видом разрешенного использования – земельный участок под индивидуальное жилищное строительство;

– 30:01:050101:974, расположенный по адресу: обл. Астраханская, р-н Ахтубинский, с. Капустин Яр, ул. Лесная, 8, с видом разрешенного использования – под индивидуальное жилищное строительство;

– 30:01:050101:1029, расположенный по адресу: Астраханская область, муниципальный район Ахтубинский, сельское поселение Капустиноярский сельсовет, село Капустин Яр, улица Харьковская, земельный участок 34, с видом разрешенного использования – под индивидуальное жилищное строительство;

– 30:01:050101:1030, расположенный по адресу: Астраханская обл., р-н Ахтубинский, с. Капустин Яр, ул. Харьковская, 36, с видом разрешенного использования – личное подсобное хозяйство;

– 30:01:050101:1032, расположенный по адресу: Астраханская область, р-н Ахтубинский, с. Капустин Яр, ул. Харьковская, 38, с видом разрешенного использования – под индивидуальное жилищное строительство;

– 30:01:050101:1203, расположенный по адресу: обл. Астраханская, р-н Ахтубинский, с. Капустин Яр, ул. Одесская, дом 25, с видом разрешенного использования – под индивидуальное домовладение;

– 30:01:050101:1231, расположенный по адресу: Астраханская обл., р-н Ахтубинский, с. Капустин Яр, ул. Одесская, 5, с видом разрешенного использования – для эксплуатации индивидуального жилого дома и хозяйственных построек;

– 30:01:050101:1254, расположенный по адресу: Астраханская обл., р-н Ахтубинский, с. Капустин Яр, пер. Лесной, 10 А, с видом разрешенного использования – для ведения личного подсобного хозяйства;

– 30:01:050101:1318, расположенный по адресу: Астраханская обл., р-н Ахтубинский, с. Капустин Яр, ул. Солянская, 1 «А», с видом разрешенного

использования – для эксплуатации индивидуального жилого дома и хозяйственных построек;

– 30:01:050101:1335, расположенный по адресу: обл. Астраханская, р-н Ахтубинский, с. Капустин Яр, ул. Лесная, 14, с видом разрешенного использования – для эксплуатации индивидуального жилого дома и хозяйственных построек;

– 30:01:050101:1360, расположенный по адресу: обл. Астраханская, р-н Ахтубинский, с. Капустин Яр, ул. Лесная, 20, с видом разрешенного использования – для ведения личного подсобного хозяйства, под индивидуальное жилищное строительство;

– 30:01:050101:1371, расположенный по адресу: Астраханская обл., р-н Ахтубинский, с. Капустин Яр, ул. Солянская, 1б, с видом разрешенного использования – для ведения личного подсобного хозяйства;

– 30:01:050101:1377, расположенный по адресу: Астраханская обл., р-н Ахтубинский, с. Капустин Яр, переулочек Лесной, № 8, с видом разрешенного использования – под эксплуатацию существующих административного здания и производственной базы Капустиноярского лесничества;

– 30:01:050101:2376, расположенный по адресу: Астраханская область, р-н Ахтубинский, с. Капустин Яр, ул. Лесная, с видом разрешенного использования – для размещения сквера;

– 30:01:050101:2390, расположенный по адресу: Астраханская область, Ахтубинский р-н, с. Капустин Яр, ул. Лесная, 16, с видом разрешенного использования – для ведения личного подсобного хозяйства;

– 30:01:050101:2412, расположенный по адресу: Астраханская область, Ахтубинский район, с. Капустин Яр, пер. Лесной, 4А, с видом разрешенного использования – для ведения личного подсобного хозяйства;

– 30:01:050202:4, расположенный по адресу: Астраханская обл., р-н Ахтубинский, 200 м от южной окраины с. Капустин Яр, 50 м слева от дороги Капустин Яр – Ахтубинск, с видом разрешенного использования – подстанция 110/35/10 кВ «Горбаневка-2»;

– 30:01:050202:5, расположенный по адресу: Астраханская обл., р-н Ахтубинский, 200 м от южной окраины п. Капустин Яр, 50 м слева от дороги Капустин Яр – Ахтубинск, с видом разрешенного использования – производственная база Капустиноярской РЭС;

– 30:01:050202:252, расположенный по адресу: Астраханская область, р-н Ахтубинский, 0,2 км юго-западнее с. Капустин Яр, участок ерик «Солянка», с видом разрешенного использования – для использования в целях выпаса скота;

– 30:01:050203:8, расположенный по адресу: Астраханская область, р-н Ахтубинский, в районе бывшего тепличного комплекса СХА «Капустиноярская», с видом разрешенного использования – для ведения крестьянского (фермерского) хозяйства,

общей площадью 95 307 кв.м +/- 64 кв.м, сроком на 49 лет, согласно прилагаемому графическому описанию местоположения границ публичного сервитута.

2. Установить, что использование земельных участков (их частей) и (или) расположенных на них объектах недвижимого имущества в соответствии с их разрешенным использованием будет затруднено в связи с осуществлением сервитута на протяжении срока его действия только при предотвращении или устранении аварийных ситуаций, а также при капитальном ремонте, производимом с предварительным уведомлением собственника (землепользователей, землевладельцев, арендаторов) земельного участка 1 раз в 12 лет.

3. Управлению имущественных и земельных отношений администрации МО «Ахтубинский район» в течение пяти рабочих дней со дня издания настоящего постановления направить копию настоящего постановления:

– правообладателям земельных участков, в отношении которых принято решение об установлении публичного сервитута и сведения о правах, на которые поступили в соответствии с п. 1 или 8 ст. 39.42 Земельного кодекса Российской Федерации от 26.10.2001 № 136-ФЗ;

– в Управление Федеральной службы государственной регистрации, кадастра и картографии по Астраханской области для исключения сведений из ЕГРН границ публичного сервитута объекта «ВЛ-10 ф.17 ПС Горбаневка-2» с реестровым номером 30:01-6.762;

– законному представителю ПАО «Россети Юга» – одновременно со сведениями, предусмотренными подп. 5 п. 7 ст. 39.43 Земельного кодекса Российской Федерации от 25.10.2001 № 136-ФЗ;

4. ПАО «Россети Юг» привести земельные участки, указанные в пункте 1 настоящего постановления, в состояние, пригодное для его использования в соответствии с видом разрешенного использования, в срок не позднее, чем три месяца после завершения капитального или текущего ремонта, реконструкции, эксплуатации, консервации, сноса инженерного сооружения.

5. Признать утратившим силу постановление администрации МО «Ахтубинский район» от 19.05.2022 № 276 «Об установлении публичного сервитута».

6. МКУ «УХТО МО «Ахтубинский район» обеспечить размещение настоящего постановления в сети Интернет на официальном сайте администрации МО «Ахтубинский район» в разделе «Документы» подразделе «Постановления и Распоряжения».

7. Общему отделу администрации МО «Ахтубинский район» представить информацию в газету «Ахтубинская правда» о размещении настоящего постановления в сети Интернет на официальном сайте администрации МО «Ахтубинский район» в разделе «Документы» подразделе «Постановления и Распоряжения».

Приложение
к постановлению администрации
МО «Ахтубинский район»
от 06.09.2023 № 528

ОПИСАНИЕ МЕСТОПОЛОЖЕНИЯ ГРАНИЦ
Зона публичного сервитута для размещения ВЛ-10 ф.17 ПС Горбаневка-2
(наименование объекта, местоположение границ которого описано (далее - объект))

Раздел 1

Сведения об объекте		
№ п/п	Характеристики объекта	Описание характеристик
1	2	3
1	Местоположение объекта	Российская Федерация, Астраханская область, Ахтубинский район
2	Площадь объекта +/- величина погрешности определения площади (Р+/- Дельта Р)	95307 кв.м ± 64 кв.м
3	Иные характеристики объекта	Публичный сервитут устанавливается в целях размещения объекта электросетевого хозяйства ВЛ-10 ф. 17 ПС Горбаневка-2 (согласно п. 1 ст. 39.37 «Земельного кодекса Российской Федерации» от 25.10.2001 № 136-ФЗ (далее – ЗК РФ); срок установления публичного сервитута - сорок девять лет (согласно п. 1 ст. 39.45 ЗК РФ).

Раздел 2

Сведения о местоположении границ объекта					
1. Система координат <u>МСК-30</u>					
2. Сведения о характерных точках границ объекта					
Обозначение характерных точек границ	Координаты, м		Метод определения координат характерной точки	Средняя квадратическая погрешность положения характерной точки (M _t), м	Описание обозначения точки на местности (при наличии)
	X	Y			
1	2	3	4	5	6
1	666332.17	1278332.77	Метод спутниковых геодезических измерений (определений)	0.10	–
2	666333.10	1278331.15	Метод спутниковых геодезических измерений (определений)	0.10	–
3	666334.30	1278329.72	Метод спутниковых геодезических измерений (определений)	0.10	–
4	666335.73	1278328.52	Метод спутниковых геодезических измерений (определений)	0.10	–

			измерений (определений)		
5	666337.15	1278327.70	Метод спутниковых геодезических измерений (определений)	0.10	–
6	666389.63	1278301.88	Метод спутниковых геодезических измерений (определений)	0.10	–
7	666424.00	1278285.10	Метод спутниковых геодезических измерений (определений)	0.10	–
8	666474.83	1278259.57	Метод спутниковых геодезических измерений (определений)	0.10	–
9	666523.20	1278233.17	Метод спутниковых геодезических измерений (определений)	0.10	–
10	666523.80	1278232.87	Метод спутниковых геодезических измерений (определений)	0.10	–
11	666525.56	1278232.23	Метод спутниковых геодезических измерений (определений)	0.10	–
12	666527.39	1278231.90	Метод спутниковых геодезических измерений (определений)	0.10	–
13	666528.28	1278231.90	Метод спутниковых геодезических измерений (определений)	0.10	–
14	666581.93	1278231.64	Метод спутниковых геодезических измерений (определений)	0.10	–
15	666647.41	1278231.47	Метод спутниковых геодезических измерений (определений)	0.10	–
16	666648.37	1278231.51	Метод спутниковых геодезических измерений (определений)	0.10	–
17	666650.21	1278231.84	Метод спутниковых геодезических измерений (определений)	0.10	–
18	666651.96	1278232.47	Метод спутниковых геодезических измерений (определений)	0.10	–
19	666653.58	1278233.41	Метод спутниковых геодезических измерений (определений)	0.10	–
20	666655.01	1278234.61	Метод спутниковых геодезических измерений (определений)	0.10	–
21	666655.15	1278234.77	Метод спутниковых геодезических	0.10	–

			измерений (определений)		
22	666693.30	1278274.48	Метод спутниковых геодезических измерений (определений)	0.10	–
23	666736.12	1278319.25	Метод спутниковых геодезических измерений (определений)	0.10	–
24	666772.74	1278358.07	Метод спутниковых геодезических измерений (определений)	0.10	–
25	666808.31	1278341.05	Метод спутниковых геодезических измерений (определений)	0.10	–
26	666886.36	1278303.89	Метод спутниковых геодезических измерений (определений)	0.10	–
27	666903.16	1278248.99	Метод спутниковых геодезических измерений (определений)	0.10	–
28	666903.70	1278247.60	Метод спутниковых геодезических измерений (определений)	0.10	–
29	666904.63	1278245.98	Метод спутниковых геодезических измерений (определений)	0.10	–
30	666905.83	1278244.56	Метод спутниковых геодезических измерений (определений)	0.10	–
31	666907.26	1278243.36	Метод спутниковых геодезических измерений (определений)	0.10	–
32	666908.87	1278242.42	Метод спутниковых геодезических измерений (определений)	0.10	–
33	666910.63	1278241.79	Метод спутниковых геодезических измерений (определений)	0.10	–
34	666912.46	1278241.46	Метод спутниковых геодезических измерений (определений)	0.10	–
35	666914.33	1278241.46	Метод спутниковых геодезических измерений (определений)	0.10	–
36	666916.17	1278241.79	Метод спутниковых геодезических измерений (определений)	0.10	–
37	666917.92	1278242.42	Метод спутниковых геодезических измерений (определений)	0.10	–
38	666919.43	1278243.29	Метод спутниковых геодезических	0.10	–

			измерений (определений)		
39	666942.90	1278259.32	Метод спутниковых геодезических измерений (определений)	0.10	–
40	667074.85	1278350.51	Метод спутниковых геодезических измерений (определений)	0.10	–
41	667076.33	1278351.74	Метод спутниковых геодезических измерений (определений)	0.10	–
42	667077.53	1278353.17	Метод спутниковых геодезических измерений (определений)	0.10	–
43	667078.46	1278354.79	Метод спутниковых геодезических измерений (определений)	0.10	–
44	667079.10	1278356.54	Метод спутниковых геодезических измерений (определений)	0.10	–
45	667079.42	1278358.38	Метод спутниковых геодезических измерений (определений)	0.10	–
46	667079.42	1278359.43	Метод спутниковых геодезических измерений (определений)	0.10	–
47	667078.64	1278429.14	Метод спутниковых геодезических измерений (определений)	0.10	–
48	667119.73	1278422.68	Метод спутниковых геодезических измерений (определений)	0.10	–
49	667120.10	1278422.65	Метод спутниковых геодезических измерений (определений)	0.10	–
50	667151.48	1278418.81	Метод спутниковых геодезических измерений (определений)	0.10	–
51	667177.65	1278415.64	Метод спутниковых геодезических измерений (определений)	0.10	–
52	667208.37	1278412.14	Метод спутниковых геодезических измерений (определений)	0.10	–
53	667214.15	1278408.04	Метод спутниковых геодезических измерений (определений)	0.10	–
54	667211.30	1278386.69	Метод спутниковых геодезических измерений (определений)	0.10	–
55	667211.24	1278386.21	Метод спутниковых геодезических	0.10	–

			измерений (определений)		
56	667211.24	1278384.34	Метод спутниковых геодезических измерений (определений)	0.10	–
57	667211.57	1278382.51	Метод спутниковых геодезических измерений (определений)	0.10	–
58	667212.20	1278380.75	Метод спутниковых геодезических измерений (определений)	0.10	–
59	667213.14	1278379.14	Метод спутниковых геодезических измерений (определений)	0.10	–
60	667214.33	1278377.71	Метод спутниковых геодезических измерений (определений)	0.10	–
61	667215.76	1278376.51	Метод спутниковых геодезических измерений (определений)	0.10	–
62	667217.38	1278375.58	Метод спутниковых геодезических измерений (определений)	0.10	–
63	667217.66	1278375.47	Метод спутниковых геодезических измерений (определений)	0.10	–
64	667217.79	1278375.32	Метод спутниковых геодезических измерений (определений)	0.10	–
65	667219.26	1278374.09	Метод спутниковых геодезических измерений (определений)	0.10	–
66	667220.92	1278373.13	Метод спутниковых геодезических измерений (определений)	0.10	–
67	667222.72	1278372.47	Метод спутниковых геодезических измерений (определений)	0.10	–
68	667223.92	1278372.26	Метод спутниковых геодезических измерений (определений)	0.10	–
69	667225.46	1278371.99	Метод спутниковых геодезических измерений (определений)	0.10	–
70	667226.16	1278371.90	Метод спутниковых геодезических измерений (определений)	0.10	–
71	667228.08	1278371.90	Метод спутниковых геодезических измерений (определений)	0.10	–
72	667229.96	1278372.24	Метод спутниковых геодезических	0.10	–

			измерений (определений)		
73	667231.77	1278372.89	Метод спутниковых геодезических измерений (определений)	0.10	–
74	667233.43	1278373.85	Метод спутниковых геодезических измерений (определений)	0.10	–
75	667234.90	1278375.08	Метод спутниковых геодезических измерений (определений)	0.10	–
76	667236.13	1278376.55	Метод спутниковых геодезических измерений (определений)	0.10	–
77	667237.09	1278378.21	Метод спутниковых геодезических измерений (определений)	0.10	–
78	667237.74	1278380.02	Метод спутниковых геодезических измерений (определений)	0.10	–
79	667237.95	1278381.21	Метод спутниковых геодезических измерений (определений)	0.10	–
80	667238.16	1278382.31	Метод спутниковых геодезических измерений (определений)	0.10	–
81	667238.24	1278383.01	Метод спутниковых геодезических измерений (определений)	0.10	–
82	667238.24	1278384.93	Метод спутниковых геодезических измерений (определений)	0.10	–
83	667237.91	1278386.81	Метод спутниковых геодезических измерений (определений)	0.10	–
84	667237.25	1278388.62	Метод спутниковых геодезических измерений (определений)	0.10	–
85	667236.30	1278390.28	Метод спутниковых геодезических измерений (определений)	0.10	–
86	667235.06	1278391.74	Метод спутниковых геодезических измерений (определений)	0.10	–
87	667233.71	1278392.88	Метод спутниковых геодезических измерений (определений)	0.10	–
88	667235.83	1278408.68	Метод спутниковых геодезических измерений (определений)	0.10	–
89	667248.58	1278407.06	Метод спутниковых геодезических	0.10	–

			измерений (определений)		
90	667284.93	1278400.70	Метод спутниковых геодезических измерений (определений)	0.10	–
91	667311.99	1278395.96	Метод спутниковых геодезических измерений (определений)	0.10	–
92	667309.65	1278377.30	Метод спутниковых геодезических измерений (определений)	0.10	–
93	667309.61	1278376.90	Метод спутниковых геодезических измерений (определений)	0.10	–
94	667309.61	1278376.72	Метод спутниковых геодезических измерений (определений)	0.10	–
95	667307.45	1278346.51	Метод спутниковых геодезических измерений (определений)	0.10	–
96	667307.46	1278344.82	Метод спутниковых геодезических измерений (определений)	0.10	–
97	667307.79	1278342.98	Метод спутниковых геодезических измерений (определений)	0.10	–
98	667308.43	1278341.23	Метод спутниковых геодезических измерений (определений)	0.10	–
99	667309.36	1278339.61	Метод спутниковых геодезических измерений (определений)	0.10	–
100	667310.56	1278338.18	Метод спутниковых геодезических измерений (определений)	0.10	–
101	667311.99	1278336.98	Метод спутниковых геодезических измерений (определений)	0.10	–
102	667313.60	1278336.05	Метод спутниковых геодезических измерений (определений)	0.10	–
103	667315.35	1278335.41	Метод спутниковых геодезических измерений (определений)	0.10	–
104	667317.19	1278335.09	Метод спутниковых геодезических измерений (определений)	0.10	–
105	667318.03	1278335.09	Метод спутниковых геодезических измерений (определений)	0.10	–
106	667344.08	1278334.81	Метод спутниковых геодезических	0.10	–

			измерений (определений)		
107	667344.21	1278334.85	Метод спутниковых геодезических измерений (определений)	0.10	–
108	667390.52	1278334.87	Метод спутниковых геодезических измерений (определений)	0.10	–
109	667390.46	1278340.29	Метод спутниковых геодезических измерений (определений)	0.10	–
110	667410.84	1278340.31	Метод спутниковых геодезических измерений (определений)	0.10	–
111	667410.97	1278339.36	Метод спутниковых геодезических измерений (определений)	0.10	–
112	667417.11	1278339.39	Метод спутниковых геодезических измерений (определений)	0.10	–
113	667417.10	1278334.87	Метод спутниковых геодезических измерений (определений)	0.10	–
114	667432.25	1278334.87	Метод спутниковых геодезических измерений (определений)	0.10	–
115	667466.20	1278334.99	Метод спутниковых геодезических измерений (определений)	0.10	–
116	667502.79	1278335.25	Метод спутниковых геодезических измерений (определений)	0.10	–
117	667503.54	1278335.29	Метод спутниковых геодезических измерений (определений)	0.10	–
118	667538.01	1278337.96	Метод спутниковых геодезических измерений (определений)	0.10	–
119	667540.84	1278338.19	Метод спутниковых геодезических измерений (определений)	0.10	–
120	667540.28	1278345.47	Метод спутниковых геодезических измерений (определений)	0.10	–
121	667546.33	1278346.17	Метод спутниковых геодезических измерений (определений)	0.10	–
122	667554.67	1278347.15	Метод спутниковых геодезических измерений (определений)	0.10	–
123	667563.13	1278348.13	Метод спутниковых геодезических	0.10	–

			измерений (определений)		
124	667563.91	1278341.78	Метод спутниковых геодезических измерений (определений)	0.10	–
125	667564.12	1278337.51	Метод спутниковых геодезических измерений (определений)	0.10	–
126	667582.28	1278337.19	Метод спутниковых геодезических измерений (определений)	0.10	–
127	667618.16	1278336.58	Метод спутниковых геодезических измерений (определений)	0.10	–
128	667618.65	1278336.62	Метод спутниковых геодезических измерений (определений)	0.10	–
129	667653.64	1278337.59	Метод спутниковых геодезических измерений (определений)	0.10	–
130	667697.93	1278337.88	Метод спутниковых геодезических измерений (определений)	0.10	–
131	667698.80	1278337.92	Метод спутниковых геодезических измерений (определений)	0.10	–
132	667707.40	1278338.69	Метод спутниковых геодезических измерений (определений)	0.10	–
133	667708.08	1278338.75	Метод спутниковых геодезических измерений (определений)	0.10	–
134	667709.80	1278338.12	Метод спутниковых геодезических измерений (определений)	0.10	–
135	667711.69	1278337.79	Метод спутниковых геодезических измерений (определений)	0.10	–
136	667713.61	1278337.79	Метод спутниковых геодезических измерений (определений)	0.10	–
137	667713.84	1278337.83	Метод спутниковых геодезических измерений (определений)	0.10	–
138	667716.12	1278338.06	Метод спутниковых геодезических измерений (определений)	0.10	–
139	667717.78	1278338.37	Метод спутниковых геодезических измерений (определений)	0.10	–
140	667719.58	1278339.02	Метод спутниковых геодезических	0.10	–

			измерений (определений)		
141	667721.24	1278339.98	Метод спутниковых геодезических измерений (определений)	0.10	–
142	667722.71	1278341.22	Метод спутниковых геодезических измерений (определений)	0.10	–
143	667723.95	1278342.68	Метод спутниковых геодезических измерений (определений)	0.10	–
144	667724.90	1278344.35	Метод спутниковых геодезических измерений (определений)	0.10	–
145	667725.56	1278346.15	Метод спутниковых геодезических измерений (определений)	0.10	–
146	667725.89	1278348.04	Метод спутниковых геодезических измерений (определений)	0.10	–
147	667725.89	1278349.95	Метод спутниковых геодезических измерений (определений)	0.10	–
148	667725.85	1278350.18	Метод спутниковых геодезических измерений (определений)	0.10	–
149	667725.63	1278352.37	Метод спутниковых геодезических измерений (определений)	0.10	–
150	667725.32	1278354.02	Метод спутниковых геодезических измерений (определений)	0.10	–
151	667724.67	1278355.83	Метод спутниковых геодезических измерений (определений)	0.10	–
152	667723.71	1278357.49	Метод спутниковых геодезических измерений (определений)	0.10	–
153	667722.48	1278358.96	Метод спутниковых геодезических измерений (определений)	0.10	–
154	667721.01	1278360.19	Метод спутниковых геодезических измерений (определений)	0.10	–
155	667719.35	1278361.15	Метод спутниковых геодезических измерений (определений)	0.10	–
156	667717.55	1278361.80	Метод спутниковых геодезических измерений (определений)	0.10	–
157	667715.66	1278362.14	Метод спутниковых геодезических	0.10	–

			измерений (определений)		
158	667713.74	1278362.14	Метод спутниковых геодезических измерений (определений)	0.10	–
159	667713.51	1278362.10	Метод спутниковых геодезических измерений (определений)	0.10	–
160	667711.22	1278361.86	Метод спутниковых геодезических измерений (определений)	0.10	–
161	667709.56	1278361.55	Метод спутниковых геодезических измерений (определений)	0.10	–
162	667707.76	1278360.90	Метод спутниковых геодезических измерений (определений)	0.10	–
163	667706.34	1278360.08	Метод спутниковых геодезических измерений (определений)	0.10	–
164	667705.64	1278360.02	Метод спутниковых геодезических измерений (определений)	0.10	–
165	667697.35	1278359.28	Метод спутниковых геодезических измерений (определений)	0.10	–
166	667653.38	1278358.99	Метод спутниковых геодезических измерений (определений)	0.10	–
167	667653.14	1278358.95	Метод спутниковых геодезических измерений (определений)	0.10	–
168	667618.28	1278357.98	Метод спутниковых геодезических измерений (определений)	0.10	–
169	667537.88	1278359.36	Метод спутниковых геодезических измерений (определений)	0.10	–
170	667536.86	1278359.32	Метод спутниковых геодезических измерений (определений)	0.10	–
171	667502.27	1278356.65	Метод спутниковых геодезических измерений (определений)	0.10	–
172	667432.25	1278356.27	Метод спутниковых геодезических измерений (определений)	0.10	–
173	667402.21	1278356.31	Метод спутниковых геодезических измерений (определений)	0.10	–
174	667373.89	1278356.29	Метод спутниковых геодезических	0.10	–

			измерений (определений)		
175	667344.22	1278356.21	Метод спутниковых геодезических измерений (определений)	0.10	–
176	667329.60	1278356.34	Метод спутниковых геодезических измерений (определений)	0.10	–
177	667330.92	1278374.92	Метод спутниковых геодезических измерений (определений)	0.10	–
178	667334.49	1278403.41	Метод спутниковых геодезических измерений (определений)	0.10	–
179	667334.54	1278403.81	Метод спутниковых геодезических измерений (определений)	0.10	–
180	667334.54	1278404.58	Метод спутниковых геодезических измерений (определений)	0.10	–
181	667334.75	1278416.10	Метод спутниковых геодезических измерений (определений)	0.10	–
182	667338.15	1278446.68	Метод спутниковых геодезических измерений (определений)	0.10	–
183	667346.95	1278528.58	Метод спутниковых геодезических измерений (определений)	0.10	–
184	667351.51	1278566.09	Метод спутниковых геодезических измерений (определений)	0.10	–
185	667360.14	1278568.94	Метод спутниковых геодезических измерений (определений)	0.10	–
186	667390.68	1278564.30	Метод спутниковых геодезических измерений (определений)	0.10	–
187	667424.68	1278558.82	Метод спутниковых геодезических измерений (определений)	0.10	–
188	667459.68	1278553.00	Метод спутниковых геодезических измерений (определений)	0.10	–
189	667459.78	1278553.03	Метод спутниковых геодезических измерений (определений)	0.10	–
190	667528.56	1278542.22	Метод спутниковых геодезических измерений (определений)	0.10	–
191	667529.28	1278542.13	Метод спутниковых геодезических	0.10	–

			измерений (определений)		
192	667531.15	1278542.13	Метод спутниковых геодезических измерений (определений)	0.10	–
193	667532.98	1278542.46	Метод спутниковых геодезических измерений (определений)	0.10	–
194	667534.74	1278543.09	Метод спутниковых геодезических измерений (определений)	0.10	–
195	667536.35	1278544.03	Метод спутниковых геодезических измерений (определений)	0.10	–
196	667537.78	1278545.23	Метод спутниковых геодезических измерений (определений)	0.10	–
197	667538.98	1278546.65	Метод спутниковых геодезических измерений (определений)	0.10	–
198	667539.91	1278548.27	Метод спутниковых геодезических измерений (определений)	0.10	–
199	667540.55	1278550.02	Метод спутниковых геодезических измерений (определений)	0.10	–
200	667540.87	1278551.86	Метод спутниковых геодезических измерений (определений)	0.10	–
201	667540.87	1278553.72	Метод спутниковых геодезических измерений (определений)	0.10	–
202	667540.55	1278555.56	Метод спутниковых геодезических измерений (определений)	0.10	–
203	667539.91	1278557.31	Метод спутниковых геодезических измерений (определений)	0.10	–
204	667538.98	1278558.93	Метод спутниковых геодезических измерений (определений)	0.10	–
205	667537.78	1278560.36	Метод спутниковых геодезических измерений (определений)	0.10	–
206	667536.35	1278561.56	Метод спутниковых геодезических измерений (определений)	0.10	–
207	667534.74	1278562.49	Метод спутниковых геодезических измерений (определений)	0.10	–
208	667532.98	1278563.13	Метод спутниковых геодезических	0.10	–

			измерений (определений)		
209	667531.86	1278563.32	Метод спутниковых геодезических измерений (определений)	0.10	–
210	667463.14	1278574.12	Метод спутниковых геодезических измерений (определений)	0.10	–
211	667428.16	1278579.94	Метод спутниковых геодезических измерений (определений)	0.10	–
212	667394.03	1278585.44	Метод спутниковых геодезических измерений (определений)	0.10	–
213	667360.82	1278590.48	Метод спутниковых геодезических измерений (определений)	0.10	–
214	667360.15	1278590.56	Метод спутниковых геодезических измерений (определений)	0.10	–
215	667358.29	1278590.56	Метод спутниковых геодезических измерений (определений)	0.10	–
216	667356.45	1278590.24	Метод спутниковых геодезических измерений (определений)	0.10	–
217	667355.88	1278590.03	Метод спутниковых геодезических измерений (определений)	0.10	–
218	667353.84	1278589.39	Метод спутниковых геодезических измерений (определений)	0.10	–
219	667355.64	1278609.31	Метод спутниковых геодезических измерений (определений)	0.10	–
220	667359.04	1278640.52	Метод спутниковых геодезических измерений (определений)	0.10	–
221	667374.08	1278644.31	Метод спутниковых геодезических измерений (определений)	0.10	–
222	667374.24	1278644.35	Метод спутниковых геодезических измерений (определений)	0.10	–
223	667375.99	1278644.99	Метод спутниковых геодезических измерений (определений)	0.10	–
224	667377.40	1278645.80	Метод спутниковых геодезических измерений (определений)	0.10	–
225	667381.17	1278648.30	Метод спутниковых геодезических	0.10	–

			измерений (определений)		
226	667383.07	1278648.63	Метод спутниковых геодезических измерений (определений)	0.10	–
227	667384.86	1278649.28	Метод спутниковых геодезических измерений (определений)	0.10	–
228	667387.08	1278650.31	Метод спутниковых геодезических измерений (определений)	0.10	–
229	667388.75	1278651.28	Метод спутниковых геодезических измерений (определений)	0.10	–
230	667390.22	1278652.51	Метод спутниковых геодезических измерений (определений)	0.10	–
231	667391.46	1278653.98	Метод спутниковых геодезических измерений (определений)	0.10	–
232	667392.41	1278655.64	Метод спутниковых геодезических измерений (определений)	0.10	–
233	667393.07	1278657.44	Метод спутниковых геодезических измерений (определений)	0.10	–
234	667393.40	1278659.33	Метод спутниковых геодезических измерений (определений)	0.10	–
235	667393.40	1278661.24	Метод спутниковых геодезических измерений (определений)	0.10	–
236	667393.07	1278663.13	Метод спутниковых геодезических измерений (определений)	0.10	–
237	667392.42	1278664.92	Метод спутниковых геодезических измерений (определений)	0.10	–
238	667391.51	1278666.87	Метод спутниковых геодезических измерений (определений)	0.10	–
239	667390.55	1278668.55	Метод спутниковых геодезических измерений (определений)	0.10	–
240	667389.32	1278670.02	Метод спутниковых геодезических измерений (определений)	0.10	–
241	667387.85	1278671.25	Метод спутниковых геодезических измерений (определений)	0.10	–
242	667386.19	1278672.21	Метод спутниковых геодезических	0.10	–

			измерений (определений)		
243	667384.39	1278672.86	Метод спутниковых геодезических измерений (определений)	0.10	–
244	667382.50	1278673.20	Метод спутниковых геодезических измерений (определений)	0.10	–
245	667380.58	1278673.20	Метод спутниковых геодезических измерений (определений)	0.10	–
246	667378.69	1278672.86	Метод спутниковых геодезических измерений (определений)	0.10	–
247	667376.91	1278672.21	Метод спутниковых геодезических измерений (определений)	0.10	–
248	667374.68	1278671.18	Метод спутниковых геодезических измерений (определений)	0.10	–
249	667373.01	1278670.22	Метод спутниковых геодезических измерений (определений)	0.10	–
250	667371.54	1278668.98	Метод спутниковых геодезических измерений (определений)	0.10	–
251	667370.31	1278667.51	Метод спутниковых геодезических измерений (определений)	0.10	–
252	667369.61	1278666.31	Метод спутниковых геодезических измерений (определений)	0.10	–
253	667367.06	1278664.61	Метод спутниковых геодезических измерений (определений)	0.10	–
254	667346.60	1278659.45	Метод спутниковых геодезических измерений (определений)	0.10	–
255	667346.44	1278659.41	Метод спутниковых геодезических измерений (определений)	0.10	–
256	667344.69	1278658.77	Метод спутниковых геодезических измерений (определений)	0.10	–
257	667343.08	1278657.84	Метод спутниковых геодезических измерений (определений)	0.10	–
258	667341.65	1278656.64	Метод спутниковых геодезических измерений (определений)	0.10	–
259	667340.45	1278655.21	Метод спутниковых геодезических	0.10	–

			измерений (определений)		
260	667339.52	1278653.60	Метод спутниковых геодезических измерений (определений)	0.10	–
261	667338.88	1278651.85	Метод спутниковых геодезических измерений (определений)	0.10	–
262	667338.59	1278650.24	Метод спутниковых геодезических измерений (определений)	0.10	–
263	667334.36	1278611.54	Метод спутниковых геодезических измерений (определений)	0.10	–
264	667334.34	1278611.34	Метод спутниковых геодезических измерений (определений)	0.10	–
265	667331.07	1278575.26	Метод спутниковых геодезических измерений (определений)	0.10	–
266	667325.70	1278531.10	Метод спутниковых геодезических измерений (определений)	0.10	–
267	667325.70	1278530.96	Метод спутниковых геодезических измерений (определений)	0.10	–
268	667320.99	1278487.75	Метод спутниковых геодезических измерений (определений)	0.10	–
269	667316.88	1278449.02	Метод спутниковых геодезических измерений (определений)	0.10	–
270	667313.43	1278417.96	Метод спутниковых геодезических измерений (определений)	0.10	–
271	667313.40	1278417.71	Метод спутниковых геодезических измерений (определений)	0.10	–
272	667313.40	1278417.44	Метод спутниковых геодезических измерений (определений)	0.10	–
273	667252.03	1278428.18	Метод спутниковых геодезических измерений (определений)	0.10	–
274	667251.53	1278428.23	Метод спутниковых геодезических измерений (определений)	0.10	–
275	667213.67	1278433.07	Метод спутниковых геодезических измерений (определений)	0.10	–
276	667213.53	1278433.07	Метод спутниковых геодезических	0.10	–

			измерений (определений)		
277	667180.18	1278436.89	Метод спутниковых геодезических измерений (определений)	0.10	–
278	667122.87	1278443.85	Метод спутниковых геодезических измерений (определений)	0.10	–
279	667100.09	1278447.43	Метод спутниковых геодезических измерений (определений)	0.10	–
280	667099.82	1278448.20	Метод спутниковых геодезических измерений (определений)	0.10	–
281	667099.66	1278448.79	Метод спутниковых геодезических измерений (определений)	0.10	–
282	667099.67	1278450.29	Метод спутниковых геодезических измерений (определений)	0.10	–
283	667099.62	1278452.35	Метод спутниковых геодезических измерений (определений)	0.10	–
284	667099.59	1278452.83	Метод спутниковых геодезических измерений (определений)	0.10	–
285	667099.25	1278454.72	Метод спутниковых геодезических измерений (определений)	0.10	–
286	667098.60	1278456.52	Метод спутниковых геодезических измерений (определений)	0.10	–
287	667097.64	1278458.18	Метод спутниковых геодезических измерений (определений)	0.10	–
288	667096.41	1278459.65	Метод спутниковых геодезических измерений (определений)	0.10	–
289	667094.94	1278460.89	Метод спутниковых геодезических измерений (определений)	0.10	–
290	667093.28	1278461.84	Метод спутниковых геодезических измерений (определений)	0.10	–
291	667091.47	1278462.50	Метод спутниковых геодезических измерений (определений)	0.10	–
292	667089.59	1278462.83	Метод спутниковых геодезических измерений (определений)	0.10	–
293	667088.16	1278462.83	Метод спутниковых геодезических	0.10	–

			измерений (определений)		
294	667086.75	1278462.80	Метод спутниковых геодезических измерений (определений)	0.10	–
295	667086.26	1278462.77	Метод спутниковых геодезических измерений (определений)	0.10	–
296	667084.37	1278462.44	Метод спутниковых геодезических измерений (определений)	0.10	–
297	667082.57	1278461.78	Метод спутниковых геодезических измерений (определений)	0.10	–
298	667080.91	1278460.82	Метод спутниковых геодезических измерений (определений)	0.10	–
299	667079.44	1278459.59	Метод спутниковых геодезических измерений (определений)	0.10	–
300	667078.21	1278458.12	Метод спутниковых геодезических измерений (определений)	0.10	–
301	667077.25	1278456.46	Метод спутниковых геодезических измерений (определений)	0.10	–
302	667076.59	1278454.66	Метод спутниковых геодезических измерений (определений)	0.10	–
303	667076.26	1278452.77	Метод спутниковых геодезических измерений (определений)	0.10	–
304	667076.26	1278451.34	Метод спутниковых геодезических измерений (определений)	0.10	–
305	667076.24	1278451.18	Метод спутниковых геодезических измерений (определений)	0.10	–
306	667069.45	1278452.24	Метод спутниковых геодезических измерений (определений)	0.10	–
307	667068.73	1278452.33	Метод спутниковых геодезических измерений (определений)	0.10	–
308	667066.86	1278452.33	Метод спутниковых геодезических измерений (определений)	0.10	–
309	667065.02	1278452.01	Метод спутниковых геодезических измерений (определений)	0.10	–
310	667063.27	1278451.37	Метод спутниковых геодезических	0.10	–

			измерений (определений)		
311	667061.66	1278450.43	Метод спутниковых геодезических измерений (определений)	0.10	–
312	667060.23	1278449.24	Метод спутниковых геодезических измерений (определений)	0.10	–
313	667059.03	1278447.81	Метод спутниковых геодезических измерений (определений)	0.10	–
314	667058.10	1278446.19	Метод спутниковых геодезических измерений (определений)	0.10	–
315	667057.46	1278444.44	Метод спутниковых геодезических измерений (определений)	0.10	–
316	667057.13	1278442.60	Метод спутниковых геодезических измерений (определений)	0.10	–
317	667057.13	1278441.54	Метод спутниковых геодезических измерений (определений)	0.10	–
318	667058.00	1278364.87	Метод спутниковых геодезических измерений (определений)	0.10	–
319	666930.81	1278276.97	Метод спутниковых геодезических измерений (определений)	0.10	–
320	666919.37	1278269.16	Метод спутниковых геодезических измерений (определений)	0.10	–
321	666905.45	1278314.66	Метод спутниковых геодезических измерений (определений)	0.10	–
322	666904.91	1278316.05	Метод спутниковых геодезических измерений (определений)	0.10	–
323	666903.98	1278317.66	Метод спутниковых геодезических измерений (определений)	0.10	–
324	666902.78	1278319.09	Метод спутниковых геодезических измерений (определений)	0.10	–
325	666901.35	1278320.29	Метод спутниковых геодезических измерений (определений)	0.10	–
326	666899.81	1278321.18	Метод спутниковых геодезических измерений (определений)	0.10	–
327	666865.32	1278337.62	Метод спутниковых геодезических	0.10	–

			измерений (определений)		
328	666774.93	1278380.75	Метод спутниковых геодезических измерений (определений)	0.10	–
329	666774.83	1278380.79	Метод спутниковых геодезических измерений (определений)	0.10	–
330	666773.08	1278381.43	Метод спутниковых геодезических измерений (определений)	0.10	–
331	666771.24	1278381.76	Метод спутниковых геодезических измерений (определений)	0.10	–
332	666769.38	1278381.76	Метод спутниковых геодезических измерений (определений)	0.10	–
333	666767.54	1278381.43	Метод спутниковых геодезических измерений (определений)	0.10	–
334	666765.79	1278380.79	Метод спутниковых геодезических измерений (определений)	0.10	–
335	666764.18	1278379.86	Метод спутниковых геодезических измерений (определений)	0.10	–
336	666762.75	1278378.66	Метод спутниковых геодезических измерений (определений)	0.10	–
337	666762.54	1278378.42	Метод спутниковых геодезических измерений (определений)	0.10	–
338	666720.63	1278334.02	Метод спутниковых геодезических измерений (определений)	0.10	–
339	666642.89	1278252.88	Метод спутниковых геодезических измерений (определений)	0.10	–
340	666531.07	1278253.25	Метод спутниковых геодезических измерений (определений)	0.10	–
341	666484.92	1278278.44	Метод спутниковых геодезических измерений (определений)	0.10	–
342	666484.59	1278278.59	Метод спутниковых геодезических измерений (определений)	0.10	–
343	666433.55	1278304.25	Метод спутниковых геодезических измерений (определений)	0.10	–
344	666433.44	1278304.29	Метод спутниковых геодезических	0.10	–

			измерений (определений)		
345	666350.58	1278344.93	Метод спутниковых геодезических измерений (определений)	0.10	–
346	666332.96	1278396.96	Метод спутниковых геодезических измерений (определений)	0.10	–
347	666307.61	1278473.08	Метод спутниковых геодезических измерений (определений)	0.10	–
348	666281.95	1278549.73	Метод спутниковых геодезических измерений (определений)	0.10	–
349	666269.54	1278587.57	Метод спутниковых геодезических измерений (определений)	0.10	–
350	666256.89	1278625.86	Метод спутниковых геодезических измерений (определений)	0.10	–
351	666281.45	1278629.76	Метод спутниковых геодезических измерений (определений)	0.10	–
352	666380.69	1278646.00	Метод спутниковых геодезических измерений (определений)	0.10	–
353	666414.71	1278651.39	Метод спутниковых геодезических измерений (определений)	0.10	–
354	666472.37	1278660.76	Метод спутниковых геодезических измерений (определений)	0.10	–
355	666473.42	1278660.98	Метод спутниковых геодезических измерений (определений)	0.10	–
356	666475.17	1278661.62	Метод спутниковых геодезических измерений (определений)	0.10	–
357	666476.79	1278662.55	Метод спутниковых геодезических измерений (определений)	0.10	–
358	666478.22	1278663.75	Метод спутниковых геодезических измерений (определений)	0.10	–
359	666479.42	1278665.18	Метод спутниковых геодезических измерений (определений)	0.10	–
360	666480.35	1278666.80	Метод спутниковых геодезических измерений (определений)	0.10	–
361	666480.99	1278668.55	Метод спутниковых геодезических	0.10	–

			измерений (определений)		
362	666481.24	1278669.99	Метод спутниковых геодезических измерений (определений)	0.10	–
363	666493.13	1278763.74	Метод спутниковых геодезических измерений (определений)	0.10	–
364	666497.56	1278799.98	Метод спутниковых геодезических измерений (определений)	0.10	–
365	666504.06	1278851.58	Метод спутниковых геодезических измерений (определений)	0.10	–
366	666510.78	1278902.74	Метод спутниковых геодезических измерений (определений)	0.10	–
367	666528.53	1279040.06	Метод спутниковых геодезических измерений (определений)	0.10	–
368	666530.15	1279042.47	Метод спутниковых геодезических измерений (определений)	0.10	–
369	666530.97	1279043.91	Метод спутниковых геодезических измерений (определений)	0.10	–
370	666531.61	1279045.67	Метод спутниковых геодезических измерений (определений)	0.10	–
371	666531.98	1279046.37	Метод спутниковых геодезических измерений (определений)	0.10	–
372	666532.64	1279048.17	Метод спутниковых геодезических измерений (определений)	0.10	–
373	666532.69	1279048.45	Метод спутниковых геодезических измерений (определений)	0.10	–
374	666532.95	1279049.44	Метод спутниковых геодезических измерений (определений)	0.10	–
375	666533.21	1279051.05	Метод спутниковых геодезических измерений (определений)	0.10	–
376	666533.21	1279052.97	Метод спутниковых геодезических измерений (определений)	0.10	–
377	666532.88	1279054.86	Метод спутниковых геодезических измерений (определений)	0.10	–
378	666532.22	1279056.66	Метод спутниковых геодезических	0.10	–

			измерений (определений)		
379	666531.26	1279058.32	Метод спутниковых геодезических измерений (определений)	0.10	–
380	666530.91	1279058.73	Метод спутниковых геодезических измерений (определений)	0.10	–
381	666537.26	1279108.67	Метод спутниковых геодезических измерений (определений)	0.10	–
382	666560.66	1279291.51	Метод спутниковых геодезических измерений (определений)	0.10	–
383	666595.96	1279569.26	Метод спутниковых геодезических измерений (определений)	0.10	–
384	666613.23	1279704.95	Метод спутниковых геодезических измерений (определений)	0.10	–
385	666622.66	1279779.66	Метод спутниковых геодезических измерений (определений)	0.10	–
386	666646.11	1279964.10	Метод спутниковых геодезических измерений (определений)	0.10	–
387	666670.88	1280157.10	Метод спутниковых геодезических измерений (определений)	0.10	–
388	666670.93	1280157.55	Метод спутниковых геодезических измерений (определений)	0.10	–
389	666670.93	1280159.42	Метод спутниковых геодезических измерений (определений)	0.10	–
390	666670.70	1280160.75	Метод спутниковых геодезических измерений (определений)	0.10	–
391	666655.64	1280230.16	Метод спутниковых геодезических измерений (определений)	0.10	–
392	666638.94	1280309.57	Метод спутниковых геодезических измерений (определений)	0.10	–
393	666650.32	1280344.77	Метод спутниковых геодезических измерений (определений)	0.10	–
394	666650.47	1280345.30	Метод спутниковых геодезических измерений (определений)	0.10	–
395	666650.79	1280347.13	Метод спутниковых геодезических	0.10	–

			измерений (определений)		
396	666650.79	1280349.00	Метод спутниковых геодезических измерений (определений)	0.10	–
397	666650.47	1280350.83	Метод спутниковых геодезических измерений (определений)	0.10	–
398	666649.83	1280352.59	Метод спутниковых геодезических измерений (определений)	0.10	–
399	666648.90	1280354.20	Метод спутниковых геодезических измерений (определений)	0.10	–
400	666647.70	1280355.63	Метод спутниковых геодезических измерений (определений)	0.10	–
401	666646.27	1280356.83	Метод спутниковых геодезических измерений (определений)	0.10	–
402	666644.66	1280357.76	Метод спутниковых геодезических измерений (определений)	0.10	–
403	666642.90	1280358.40	Метод спутниковых геодезических измерений (определений)	0.10	–
404	666641.07	1280358.72	Метод спутниковых геодезических измерений (определений)	0.10	–
405	666639.20	1280358.72	Метод спутниковых геодезических измерений (определений)	0.10	–
406	666637.37	1280358.40	Метод спутниковых геодезических измерений (определений)	0.10	–
407	666635.61	1280357.76	Метод спутниковых геодезических измерений (определений)	0.10	–
408	666634.00	1280356.83	Метод спутниковых геодезических измерений (определений)	0.10	–
409	666632.57	1280355.63	Метод спутниковых геодезических измерений (определений)	0.10	–
410	666631.37	1280354.20	Метод спутниковых геодезических измерений (определений)	0.10	–
411	666630.44	1280352.59	Метод спутниковых геодезических измерений (определений)	0.10	–
412	666629.98	1280351.34	Метод спутниковых геодезических	0.10	–

			измерений (определений)		
413	666617.71	1280313.45	Метод спутниковых геодезических измерений (определений)	0.10	–
414	666617.55	1280312.93	Метод спутниковых геодезических измерений (определений)	0.10	–
415	666617.23	1280311.09	Метод спутниковых геодезических измерений (определений)	0.10	–
416	666617.23	1280309.23	Метод спутниковых геодезических измерений (определений)	0.10	–
417	666617.45	1280307.98	Метод спутниковых геодезических измерений (определений)	0.10	–
418	666623.25	1280279.99	Метод спутниковых геодезических измерений (определений)	0.10	–
419	666634.71	1280225.71	Метод спутниковых геодезических измерений (определений)	0.10	–
420	666649.42	1280158.03	Метод спутниковых геодезических измерений (определений)	0.10	–
421	666642.22	1280102.63	Метод спутниковых геодезических измерений (определений)	0.10	–
422	666633.59	1280035.70	Метод спутниковых геодезических измерений (определений)	0.10	–
423	666618.79	1279919.28	Метод спутниковых геодезических измерений (определений)	0.10	–
424	666608.19	1279835.94	Метод спутниковых геодезических измерений (определений)	0.10	–
425	666584.17	1279646.38	Метод спутниковых геодезических измерений (определений)	0.10	–
426	666566.39	1279506.75	Метод спутниковых геодезических измерений (определений)	0.10	–
427	666556.23	1279426.84	Метод спутниковых геодезических измерений (определений)	0.10	–
428	666548.30	1279364.31	Метод спутниковых геодезических измерений (определений)	0.10	–
429	666531.20	1279230.18	Метод спутниковых геодезических	0.10	–

			измерений (определений)		
430	666521.65	1279155.79	Метод спутниковых геодезических измерений (определений)	0.10	–
431	666499.24	1278980.35	Метод спутниковых геодезических измерений (определений)	0.10	–
432	666482.84	1278854.33	Метод спутниковых геодезических измерений (определений)	0.10	–
433	666476.32	1278802.64	Метод спутниковых геодезических измерений (определений)	0.10	–
434	666471.90	1278766.43	Метод спутниковых геодезических измерений (определений)	0.10	–
435	666466.44	1278723.88	Метод спутниковых геодезических измерений (определений)	0.10	–
436	666461.03	1278680.60	Метод спутниковых геодезических измерений (определений)	0.10	–
437	666411.34	1278672.53	Метод спутниковых геодезических измерений (определений)	0.10	–
438	666377.31	1278667.13	Метод спутниковых геодезических измерений (определений)	0.10	–
439	666278.07	1278650.89	Метод спутниковых геодезических измерений (определений)	0.10	–
440	666246.77	1278645.93	Метод спутниковых геодезических измерений (определений)	0.10	–
441	666245.68	1278645.70	Метод спутниковых геодезических измерений (определений)	0.10	–
442	666243.93	1278645.06	Метод спутниковых геодезических измерений (определений)	0.10	–
443	666242.31	1278644.12	Метод спутниковых геодезических измерений (определений)	0.10	–
444	666240.88	1278642.93	Метод спутниковых геодезических измерений (определений)	0.10	–
445	666239.69	1278641.50	Метод спутниковых геодезических измерений (определений)	0.10	–
446	666238.75	1278639.88	Метод спутниковых геодезических	0.10	–

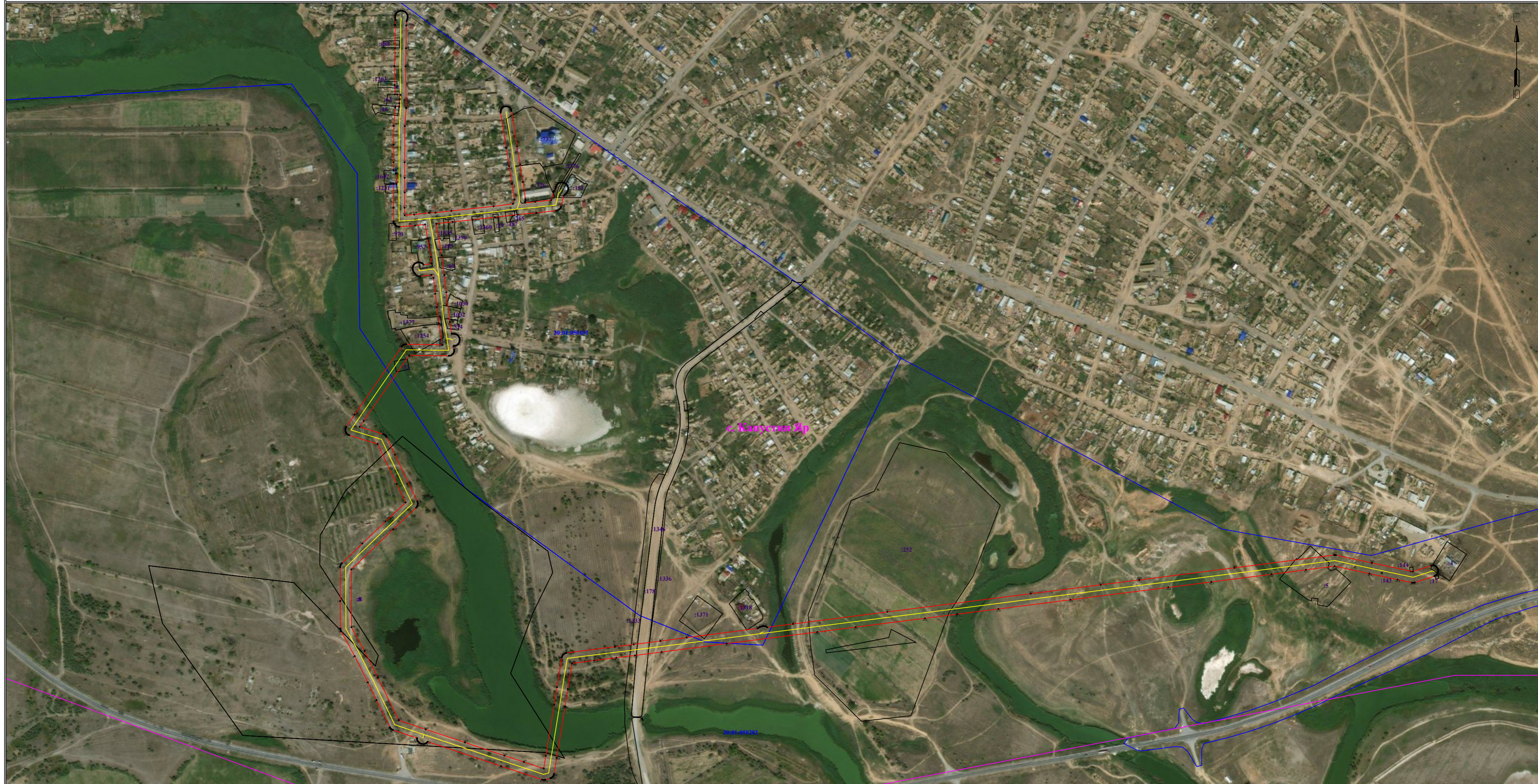
			измерений (определений)		
447	666238.19	1278638.33	Метод спутниковых геодезических измерений (определений)	0.10	–
448	666235.39	1278628.70	Метод спутниковых геодезических измерений (определений)	0.10	–
449	666235.33	1278628.50	Метод спутниковых геодезических измерений (определений)	0.10	–
450	666235.01	1278626.66	Метод спутниковых геодезических измерений (определений)	0.10	–
451	666235.01	1278624.80	Метод спутниковых геодезических измерений (определений)	0.10	–
452	666235.33	1278622.96	Метод спутниковых геодезических измерений (определений)	0.10	–
453	666235.54	1278622.39	Метод спутниковых геодезических измерений (определений)	0.10	–
454	666261.63	1278543.03	Метод спутниковых геодезических измерений (определений)	0.10	–
455	666309.06	1278400.98	Метод спутниковых геодезических измерений (определений)	0.10	–
456	666307.69	1278399.83	Метод спутниковых геодезических измерений (определений)	0.10	–
457	666306.46	1278398.36	Метод спутниковых геодезических измерений (определений)	0.10	–
458	666305.50	1278396.70	Метод спутниковых геодезических измерений (определений)	0.10	–
459	666304.84	1278394.90	Метод спутниковых геодезических измерений (определений)	0.10	–
460	666304.51	1278393.01	Метод спутниковых геодезических измерений (определений)	0.10	–
461	666304.51	1278391.09	Метод спутниковых геодезических измерений (определений)	0.10	–
462	666304.84	1278389.21	Метод спутниковых геодезических измерений (определений)	0.10	–
463	666305.13	1278388.41	Метод спутниковых геодезических	0.10	–

			измерений (определений)		
464	666305.41	1278387.51	Метод спутниковых геодезических измерений (определений)	0.10	–
465	666305.81	1278386.52	Метод спутниковых геодезических измерений (определений)	0.10	–
466	666306.77	1278384.86	Метод спутниковых геодезических измерений (определений)	0.10	–
467	666308.00	1278383.39	Метод спутниковых геодезических измерений (определений)	0.10	–
468	666309.47	1278382.16	Метод спутниковых геодезических измерений (определений)	0.10	–
469	666311.13	1278381.20	Метод спутниковых геодезических измерений (определений)	0.10	–
470	666312.93	1278380.54	Метод спутниковых геодезических измерений (определений)	0.10	–
471	666314.82	1278380.21	Метод спутниковых геодезических измерений (определений)	0.10	–
472	666316.03	1278380.21	Метод спутниковых геодезических измерений (определений)	0.10	–
473	666331.73	1278333.86	Метод спутниковых геодезических измерений (определений)	0.10	–
1	666332.17	1278332.77	Метод спутниковых геодезических измерений (определений)	0.10	–

3. Сведения о характерных точках части (частей) границы объекта

Обозначение характерных точек части границы	Координаты, м		Метод определения координат характерной точки	Средняя квадратическая погрешность положения характерной точки (M_t), м	Описание обозначения точки на местности (при наличии)
	X	Y			
1	2	3	4	5	6
–	–	–	–	–	–

Схема расположения границ публичного сервитута
 для размещения объекта
 ВЛ-10 ф.17 ПС Горбаневка-2
 (наименование объекта землеустройства)
 План границ объекта землеустройства



Используемые условные знаки и обозначения:

Масштаб 1:5000

Лист 1 из 2

- | | | | |
|---|---|------|--|
| • 1 | - обозначение характерной точки границы устанавливаемой зоны публичного сервитута | | - границы земельных участков, попадающих в зону публичного сервитута |
| | - граница кадастрового квартала | | - граница устанавливаемой зоны публичного сервитута |
| | - ось линии | | - граница населенного пункта |
| 30:01:000000 | - номер кадастрового квартала | :113 | - кадастровый номер ЗУ |
| с. Капустин Яр - наименование субъекта, МО, населенного пункта | | | |

ОПИСАНИЕ МЕСТОПОЛОЖЕНИЯ ГРАНИЦ

ВЛ-10 ф.17 ПС Горбаневка-2

Каталог координат		
Площадь зоны публичного сервитута 95 307 кв.м		
Обозначение характерных точек границ	Координаты, м	
	X	Y
1	2	3
1	666332.17	1278332.77
2	666333.1	1278331.15
3	666334.3	1278329.72
4	666335.73	1278328.52
5	666337.15	1278327.7
6	666389.63	1278301.88
7	666424	1278285.1
8	666474.83	1278259.57
9	666523.2	1278233.17
10	666523.8	1278232.87
11	666525.56	1278232.23
12	666527.39	1278231.9
13	666528.28	1278231.9
14	666581.93	1278231.64
15	666647.41	1278231.47
16	666648.37	1278231.51
17	666650.21	1278231.84
18	666651.96	1278232.47
19	666653.58	1278233.41
20	666655.01	1278234.61
21	666655.15	1278234.77
22	666693.3	1278274.48
23	666736.12	1278319.25
24	666772.74	1278358.07
25	666808.31	1278341.05
26	666886.36	1278303.89
27	666903.16	1278248.99
28	666903.7	1278247.6
29	666904.63	1278245.98
30	666905.83	1278244.56
31	666907.26	1278243.36
32	666908.87	1278242.42
33	666910.63	1278241.79
34	666912.46	1278241.46
35	666914.33	1278241.46
36	666916.17	1278241.79
37	666917.92	1278242.42
38	666919.43	1278243.29
39	666942.9	1278259.32
40	667074.85	1278350.51
41	667076.33	1278351.74
42	667077.53	1278353.17
43	667078.46	1278354.79
44	667079.1	1278356.54
45	667079.42	1278358.38
46	667079.42	1278359.43
47	667078.64	1278429.14
48	667119.73	1278422.68
49	667120.1	1278422.65
50	667151.48	1278418.81
51	667177.65	1278415.64
52	667208.37	1278412.14
53	667214.15	1278408.04
54	667211.3	1278386.69
55	667211.24	1278386.21
56	667211.24	1278384.34
57	667211.57	1278382.51
58	667212.2	1278380.75
59	667213.14	1278379.14
60	667214.33	1278377.71
61	667215.76	1278376.51
62	667217.38	1278375.58
63	667217.66	1278375.47
64	667217.79	1278375.32
65	667219.26	1278374.09
66	667220.92	1278373.13
67	667222.72	1278372.47
68	667223.92	1278372.26
69	667225.46	1278371.99
70	667226.16	1278371.9
71	667228.08	1278371.9
72	667229.96	1278372.24
73	667231.77	1278372.89
74	667233.43	1278373.85
75	667234.9	1278375.08
76	667236.13	1278376.55
77	667237.09	1278378.21
78	667237.74	1278380.02
79	667237.95	1278381.21
80	667238.16	1278382.31
81	667238.24	1278383.01
82	667238.24	1278384.93
83	667237.91	1278386.81
84	667237.25	1278388.62
85	667236.3	1278390.28
86	667235.06	1278391.74
87	667233.71	1278392.88
88	667235.83	1278408.68
89	667248.58	1278407.06
90	667284.93	1278400.7
91	667311.99	1278395.96
92	667309.65	1278377.3
93	667309.61	1278376.9
94	667309.61	1278376.72
95	667307.45	1278346.51
96	667307.46	1278344.82
97	667307.79	1278342.98
98	667308.43	1278341.23
99	667309.36	1278339.61
100	667310.56	1278338.18
101	667311.99	1278336.98
102	667313.6	1278336.05
103	667315.35	1278335.41
104	667317.19	1278335.09
105	667318.03	1278335.09
106	667344.08	1278334.81
107	667344.21	1278334.85

1	2	3
108	667390.52	1278334.87
109	667390.46	1278340.29
110	667410.84	1278340.31
111	667410.97	1278339.36
112	667417.11	1278339.39
113	667417.1	1278334.87
114	667432.25	1278334.87
115	667466.2	1278334.99
116	667502.79	1278335.25
117	667503.54	1278335.29
118	667538.01	1278337.96
119	667540.84	1278338.19
120	667540.28	1278345.47
121	667546.33	1278346.17
122	667554.67	1278347.15
123	667563.13	1278348.13
124	667563.91	1278341.78
125	667564.12	1278337.51
126	667582.28	1278337.19
127	667618.16	1278336.58
128	667618.65	1278336.62
129	667653.64	1278337.59
130	667697.93	1278337.88
131	667698.8	1278337.92
132	667707.4	1278338.69
133	667708.08	1278338.75
134	667709.8	1278338.12
135	667711.69	1278337.79
136	667713.61	1278337.79
137	667713.84	1278337.83
138	667716.12	1278338.06
139	667717.78	1278338.37
140	667719.58	1278339.02
141	667721.24	1278339.98
142	667722.71	1278341.22
143	667723.95	1278342.68
144	667724.9	1278344.35
145	667725.56	1278346.15
146	667725.89	1278348.04
147	667725.89	1278349.95
148	667725.85	1278350.18
149	667725.63	1278352.37
150	667725.32	1278354.02
151	667724.67	1278355.83
152	667723.71	1278357.49
153	667722.48	1278358.96
154	667721.01	1278360.19
155	667719.35	1278361.15
156	667717.55	1278361.8
157	667715.66	1278362.14
158	667713.74	1278362.14
159	667713.51	1278362.1
160	667711.22	1278361.86
161	667709.56	1278361.55
162	667707.76	1278360.9
163	667706.34	1278360.08
164	667705.64	1278360.02
165	667697.35	1278359.28
166	667653.38	1278358.99
167	667653.14	1278358.95
168	667618.28	1278357.98
169	667537.88	1278359.36
170	667536.86	1278359.32
171	667502.27	1278356.65
172	667432.25	1278356.27
173	667402.21	1278356.31
174	667373.89	1278356.29
175	667344.22	1278356.21
176	667329.6	1278356.34
177	667330.92	1278374.92
178	667334.49	1278403.41
179	667334.54	1278403.81
180	667334.54	1278404.58
181	667334.75	1278416.1
182	667338.15	1278446.68
183	667346.95	1278528.58
184	667351.51	1278566.09
185	667360.14	1278568.94
186	667390.68	1278564.3
187	667424.68	1278558.82
188	667459.68	1278553
189	667459.78	1278553.03
190	667528.56	1278542.22
191	667529.28	1278542.13
192	667531.15	1278542.13
193	667532.98	1278542.46
194	667534.74	1278543.09
195	667536.35	1278544.03
196	667537.78	1278545.23
197	667538.98	1278546.65
198	667539.91	1278548.27
199	667540.55	1278550.02
200	667540.87	1278551.86
201	667540.87	1278553.72
202	667540.55	1278555.56
203	667539.91	1278557.31
204	667538.98	1278558.93
205	667537.78	1278560.36
206	667536.35	1278561.56
207	667534.74	1278562.49
208	667532.98	1278563.13
209	667531.86	1278563.32
210	667463.14	1278574.12
211	667428.16	1278579.94
212	667394.03	1278585.44
213	667360.82	1278590.48
214	667360.15	1278590.56
215	667358.29	1278590.56
216	667356.45	1278590.24
217	667355.88	1278590.03
218	667353.84	1278589.39
219	667355.64	1278609.31

1	2	3
220	667359.04	1278640.52
221	667374.08	1278644.31
222	667374.24	1278644.35
223	667375.99	1278644.99
224	667377.4	1278645.8
225	667381.17	1278648.3
226	667383.07	1278648.63
227	667384.86	1278649.28
228	667387.08	1278650.31
229	667388.75	1278651.28
230	667390.22	1278652.51
231	667391.46	1278653.98
232	667392.41	1278655.64
233	667393.07	1278657.44
234	667393.4	1278659.33
235	667393.4	1278661.24
236	667393.07	1278663.13
237	667392.42	1278664.92
238	667391.51	1278666.87
239	667390.55	1278668.55
240	667389.32	1278670.02
241	667387.85	1278671.25
242	667386.19	1278672.21
243	667384.39	1278672.86
244	667382.5	1278673.2
245	667380.58	1278673.2
246	667378.69	1278672.86
247	667376.91	1278672.21
248	667374.68	1278671.18
249	667373.01	1278670.22
250	667371.54	1278668.98
251	667370.31	1278667.51
252	667369.61	1278666.31
253	667367.06	1278664.61
254	667346.6	1278659.45
255	667346.44	1278659.41
256	667344.69	1278658.77
257	667343.08	1278657.84
258	667341.65	1278656.64
259	667340.45	1278655.21
260	667339.52	1278653.6
261	667338.88	1278651.85
262	667338.59	1278650.24
263	667334.36	1278611.54
264	667334.34	1278611.34
265	667331.07	1278575.26
266	667325.7	1278531.1
267	667325.7	1278530.96
268	667320.99	1278487.75
269	667316.88	1278449.02
270	667313.43	1278417.96
271	667313.4	1278417.71
272	667313.4	1278417.44
273	667252.03	1278428.18
274	667251.53	1278428.23
275	667213.67	1278433.07
276	667213.53	1278433.07
277	667180.18	1278436.89
278	667122.87	1278443.85
279	667100.09	1278447.43
280	667099.82	1278448.2
281	667099.66	1278448.79
282	667099.67	1278450.29
283	667099.62	1278452.35
284	667099.59	1278452.83
285	667099.25	1278454.72
286	667098.6	1278456.52
287	667097.64	1278458.18
288		