

Приложение  
к постановлению администрации  
МО «Ахтубинский район»  
от 06.09.2023 № 531

**ОПИСАНИЕ МЕСТОПОЛОЖЕНИЯ ГРАНИЦ**

Зона публичного сервитута для размещения объекта ВЛ-10 кВ эл.снабжения п/ст Баскунчак ф.5  
(наименование объекта, местоположение границ которого описано (далее - объект))

**Раздел 1**

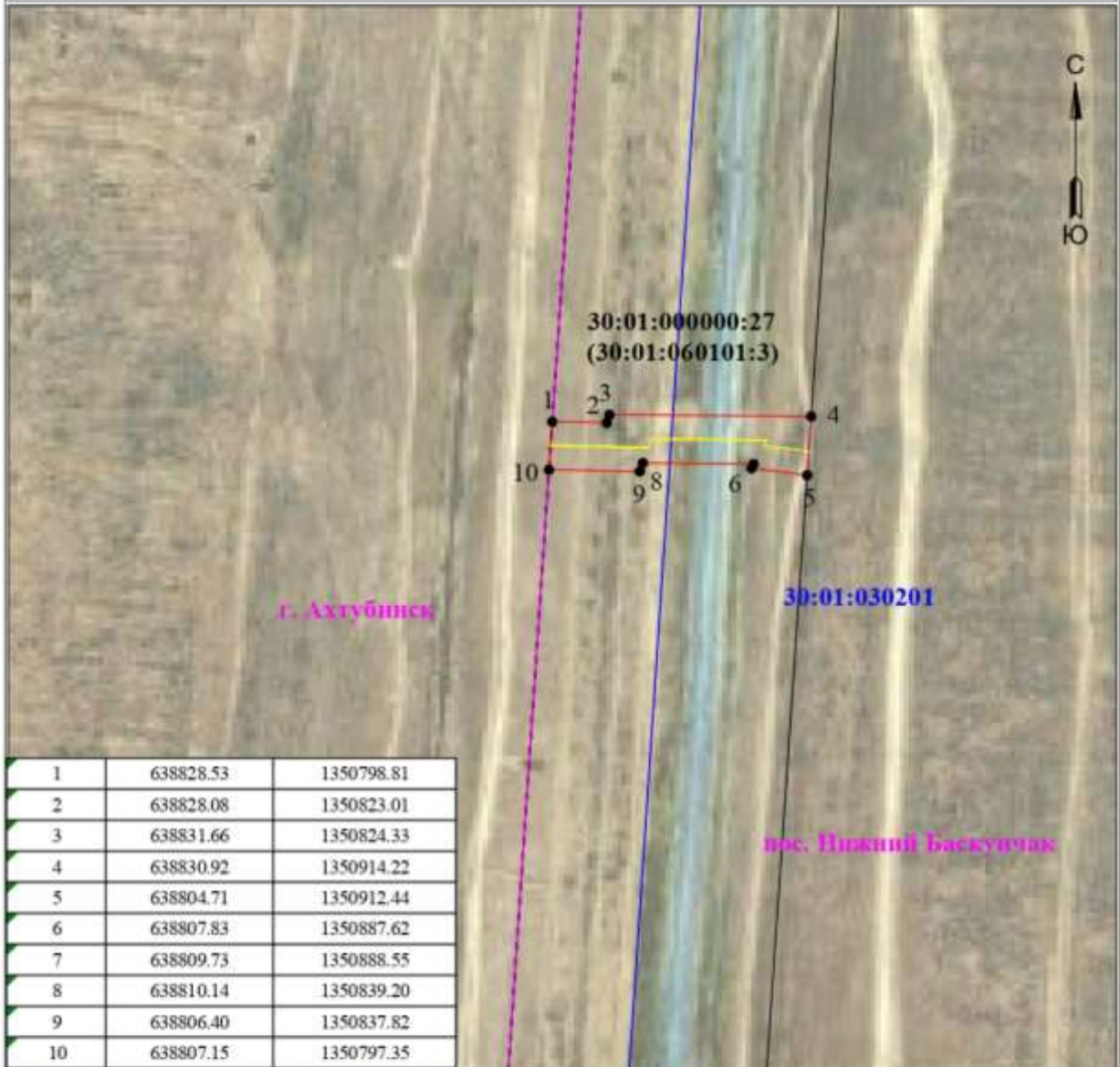
Сведения об объекте		
№ п/п	Характеристики объекта	Описание характеристик
1	2	3
1	Местоположение объекта	Российская Федерация, Астраханская обл, р-н Ахтубинский
2	Площадь объекта +/- величина погрешности определения площади (Р+/- Дельта Р)	2608 ± 18 кв.м
3	Иные характеристики объекта	Публичный сервитут устанавливается в целях размещения объекта электросетевого хозяйства ВЛ-10 кВ эл.снабжения п/ст Баскунчак ф.5 (согласно п. 1 ст. 39.37 «Земельного кодекса Российской Федерации» от 25.10.2001 № 136-ФЗ (далее – ЗК РФ); срок установления публичного сервитута – сорок девять лет (согласно п. 1 ст. 39.45 ЗК РФ)

**Раздел 2**

Сведения о местоположении границ объекта					
1. Система координат <u>МСК-30, зона 1</u>					
2. Сведения о характерных точках границ объекта					
Обозначение характерных точек границ	Координаты, м		Метод определения координат характерной точки	Средняя квадратическая погрешность положения характерной точки (M <sub>t</sub> ), м	Описание обозначения точки на местности (при наличии)
	X	Y			
1	2	3	4	5	6
1	638828.53	1350798.81	Метод спутниковых геодезических измерений (определений)	0.10	–
2	638828.08	1350823.01	Метод спутниковых геодезических измерений (определений)	0.10	–
3	638831.66	1350824.33	Метод спутниковых геодезических измерений (определений)	0.10	–
4	638830.92	1350914.22	Метод спутниковых геодезических измерений (определений)	0.10	–
5	638804.71	1350912.44	Метод спутниковых геодезических измерений (определений)	0.10	–
6	638807.83	1350887.62	Метод спутниковых геодезических измерений (определений)	0.10	–
7	638809.73	1350888.55	Метод спутниковых геодезических измерений (определений)	0.10	–
8	638810.14	1350839.20	Метод спутниковых геодезических измерений (определений)	0.10	–
9	638806.40	1350837.82	Метод спутниковых геодезических измерений (определений)	0.10	–
10	638807.15	1350797.35	Метод спутниковых геодезических измерений (определений)	0.10	–




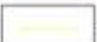
3. Сведения о характерных точках части (частей) границы объекта					
Обозначение характерных точек части границы	Координаты, м		Метод определения координат характер- ной точки	Средняя квадрати- ческая погрешность положения харак- терной точки ( $M_t$ ), м	Описание обо- значения точки на местности (при наличии)
	X	Y			
1	2	3	4	5	6
-	-	-	-	-	-

**Схема расположения границ публичного сервитута  
для размещения объекта  
ВЛ-10 кВ эл.снабжения п/ст Баскунчак ф.5**



**Используемые условные знаки и обозначения:**

Масштаб 1:5000

- 341** - обозначение характерной точки границы устанавливаемой зоны публичного сервитута
-  - границы земельных участков, попадающих в зону публичного сервитута
-  - граница кадастрового квартала
- 30:01:030201** - номер кадастрового квартала
-  - граница устанавливаемой зоны публичного сервитута
-  - ось линии
- :90** - кадастровый номер ЗУ

Верно: